



VENDESI

CH-3309 Kernenried, Fliederweg 5

KernenriedEFH

CHF 685'000.-



wymobilien.ch
Marcel Wyss

Elenco

Dati generali	3
Caratteristiche	4
Immagini	5
Contatto	31



Dati generali

Disponibilità	Immediata
Tipo	Villetta singola
Riferimento	KernenriedEFH
Locali	6
Camere	3
Bagno	1
Anno costruzione	1952
Tipo di riscaldamento	A distanza
Impianto di riscaldamento	Radiatore

Sistema sanitario ad acqua calda	A distanza
Zona edificabile	Mischzone
Stato dell'immobile	Rinnovabile
Standing	Standard
Superficie abitabile	~ 98 m²
Superficie terreno	~ 606 m²
Superficie utile lorda	~ 126 m²
Volume	~ 720 m³
Parcheggi	Sì, obbligatorio

Prezzo dell'oggetto	CHF 685'000.-
Numero posti auto	
1x Interno (incl.)	
2x Esterno (incl.)	
Imposta comunale	150 %
Valore fiscale	CHF 288'900.-

Comodità

Dintorni

- > Villaggio
- > Verdeggiante
- > Area residenziale
- > Negozi
- > Strada commerciale
- > Banca

Esterno

- > Terrazza/e
- > Giardino
- > Uso esclusivo del giardino
- > Vegetazione

- > Posta
- > Ristorante(i)
- > Fermata Bus
- > Scuola materna
- > Scuola primaria

- > Recinzione
- > Sgabuzzino
- > Parcheggio per visitatori
- > Costruito su un terreno uniforme

Interno

- > Senza elevatore
- > Box
- > Cucina abitabile
- > Cantina

Dotazione

- > Lavatrice
- > Doccia
- > Vasca da bagno
- > Connessione internet

Pavimento

- > Piastrelle
- > Parquet
- > Pietra

Stato

- > A trasformare

Vista esteriore



Terrasse



Links die gedeckte Terrasse

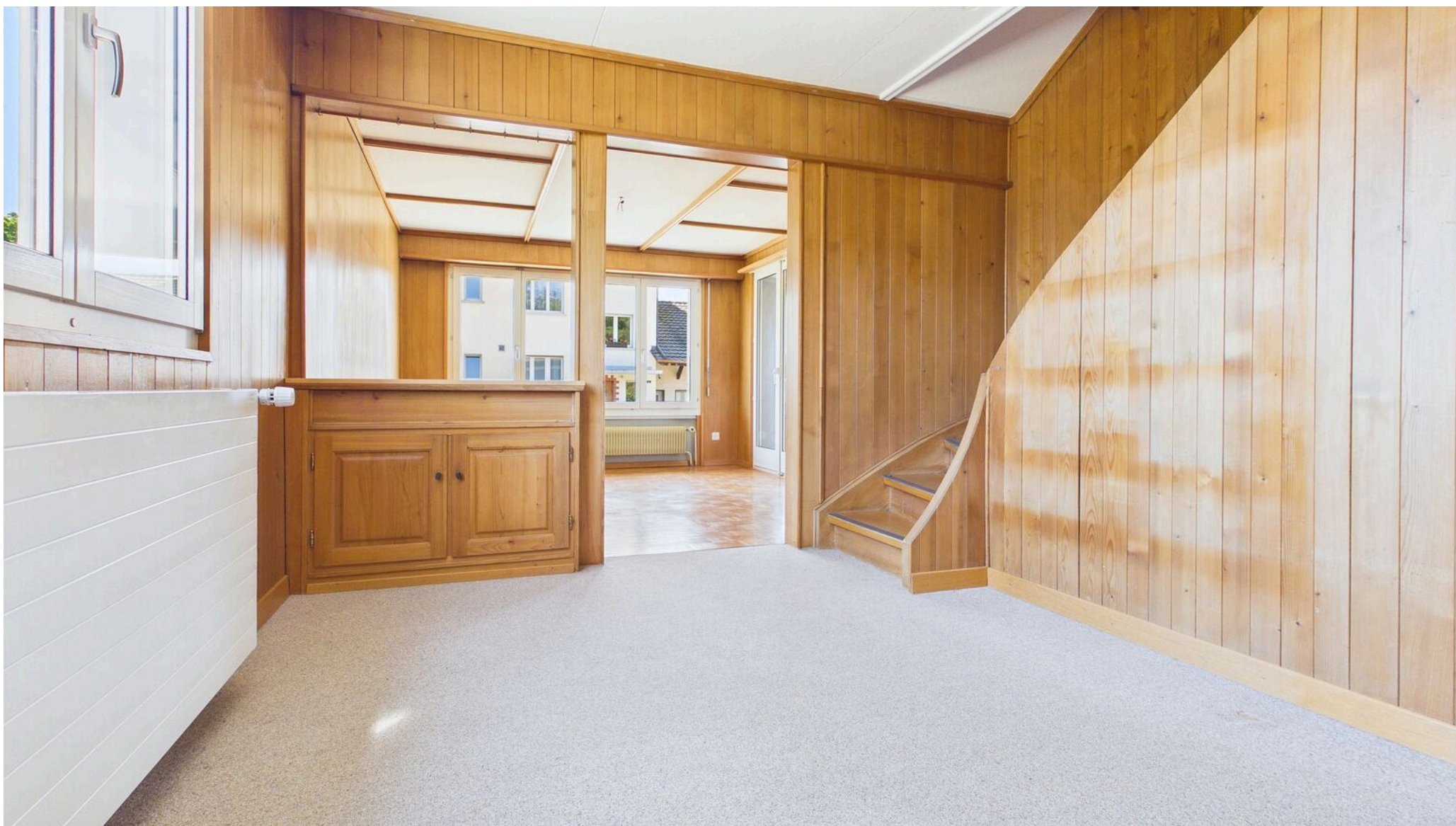
Vista interiore



Blick vom Essbereich ins Wohnzimmer



Essbereich



Essbereich mit Aufgang ins DG

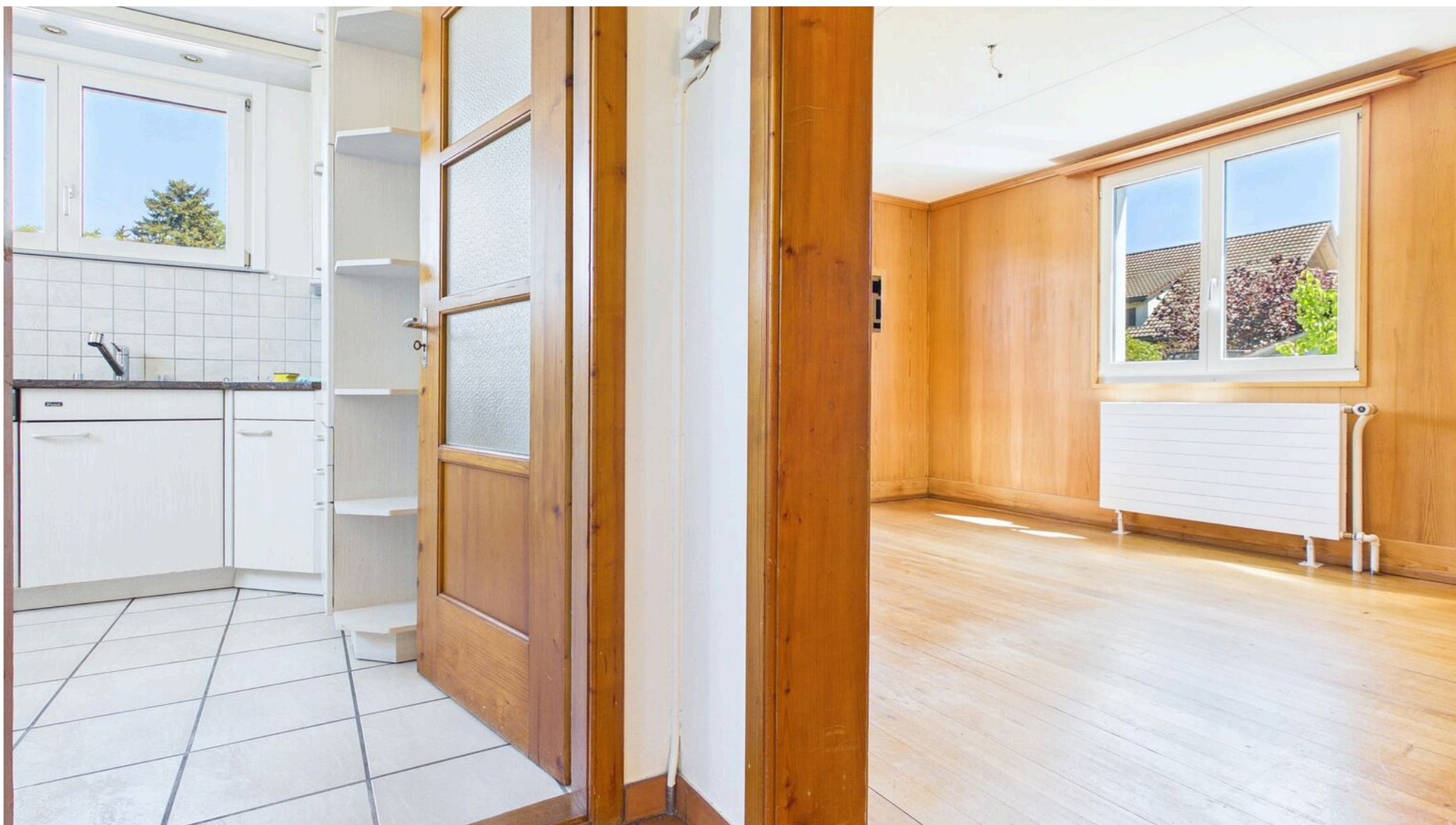




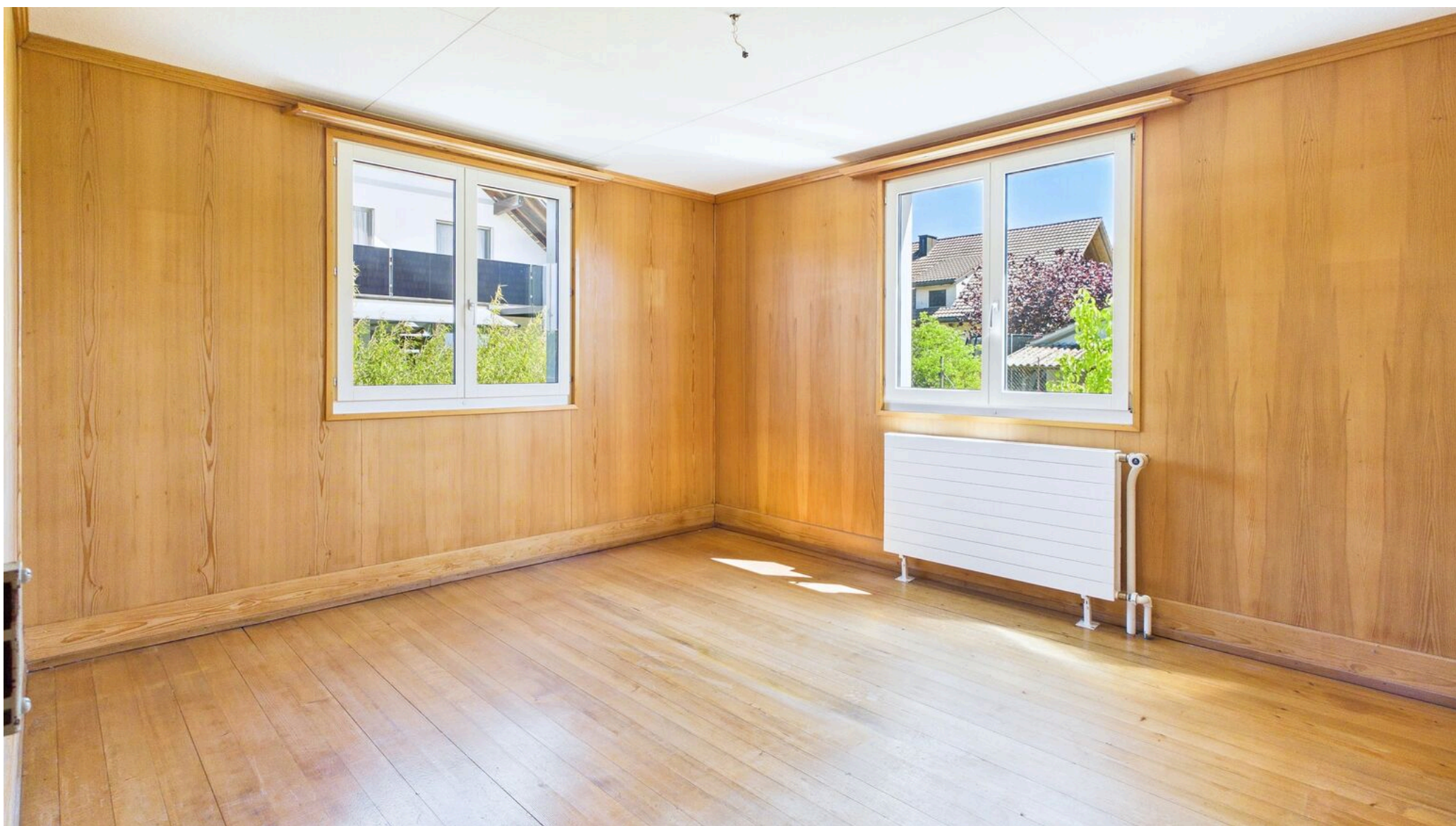
Küche



Küche



Blick vom Korridor in die Küche und Zimmer



Zimmer EG



Zimmer EG



Bad/WC EG



Eingang / Windfang unbeheizt



Zimmer DG



Zimmer DG



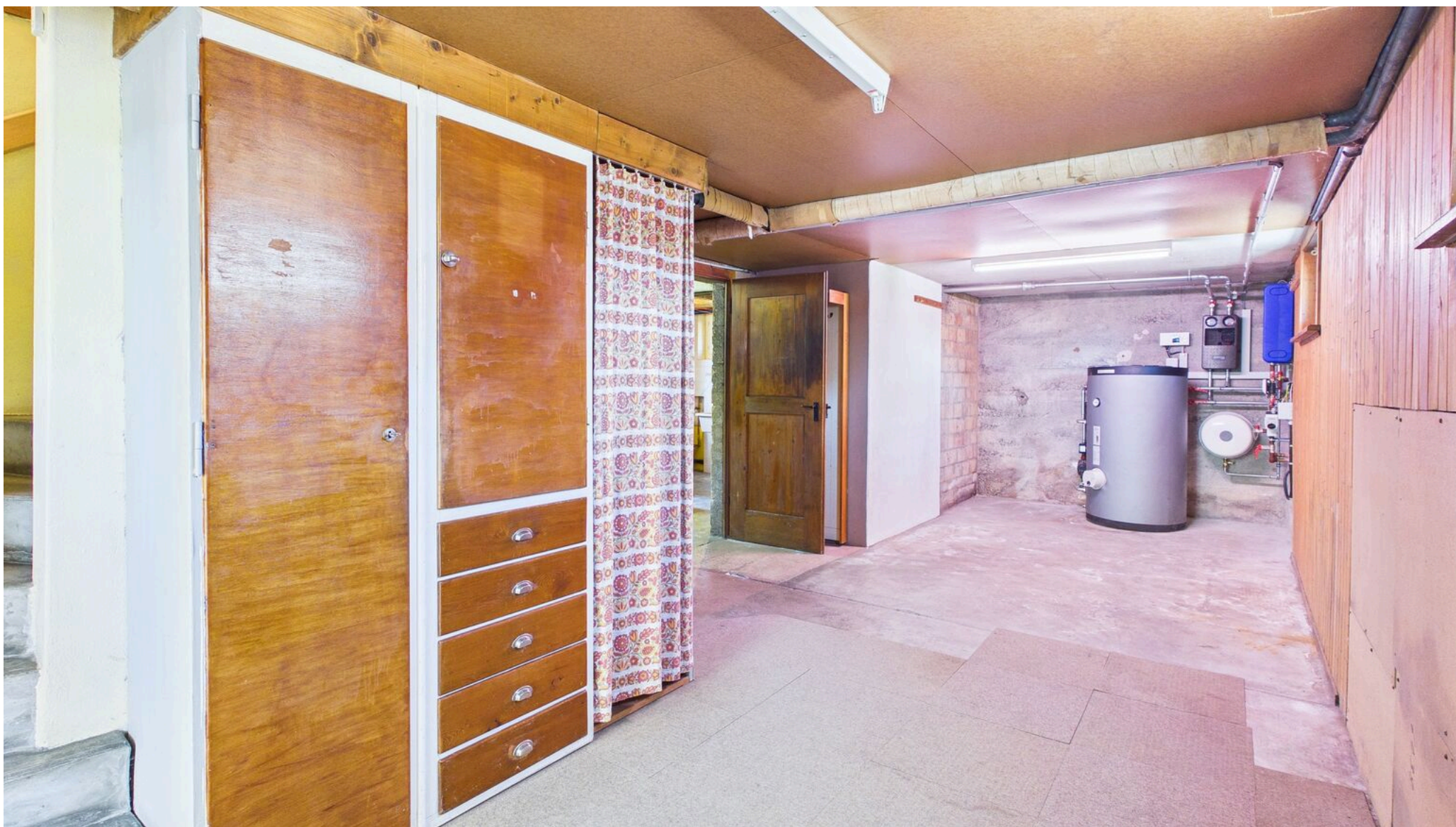
Zimmer UG



Waschküche/Dusche



Keller



Kellervorplatz / Boiler



Garage



Schopf

Vista esteriore



Garten



Zufahrt

Piano



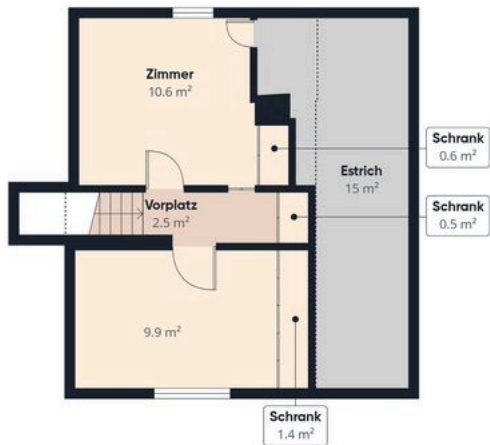
Parzelle Nr. 3 mit 606m²



Etage -1 Gebäude 1



Etage 0 Gebäude 1



Etage 1 Gebäude 1



Etage 0 Gebäude 2



Ungefähre Gesamtfläche^m

202.8 m²

Balkone und Terrassen

9.7 m²

Reduzierte Kopffreiheit

12.3 m²

(1) Ohne Balkone und Terrassen

Reduzierte Kopffreiheit

..... Unter 1.5 m

Berechnungen beziehen sich auf den RICS IPMS 3C-Standard. Maße sind ungefähre Angaben und nicht maßstabgetreu. Dieser Grundriss dient nur zur Veranschaulichung.

GIRAFFE 360

Vista esteriore



Herzlich Willkommen in Kernenried!

Contatto

Wymobilien, Marcel Wyss

Hauptstrasse 13
3422 Kirchberg / Langnau

Tel.: 034 511 20 25
info@wymobilien.ch
www.wymobilien.ch

Contatto visita

Signor Marcel Wyss

info@wymobilien.ch
Tel.: 034 511 20 25
Cel.: 079 545 62 76



Note
