



VENDESI

CH-3422 Kirchberg BE, Rötimate 8

Nuovo edificio: Appartamento di lusso 4 1/2 a Kirchberg

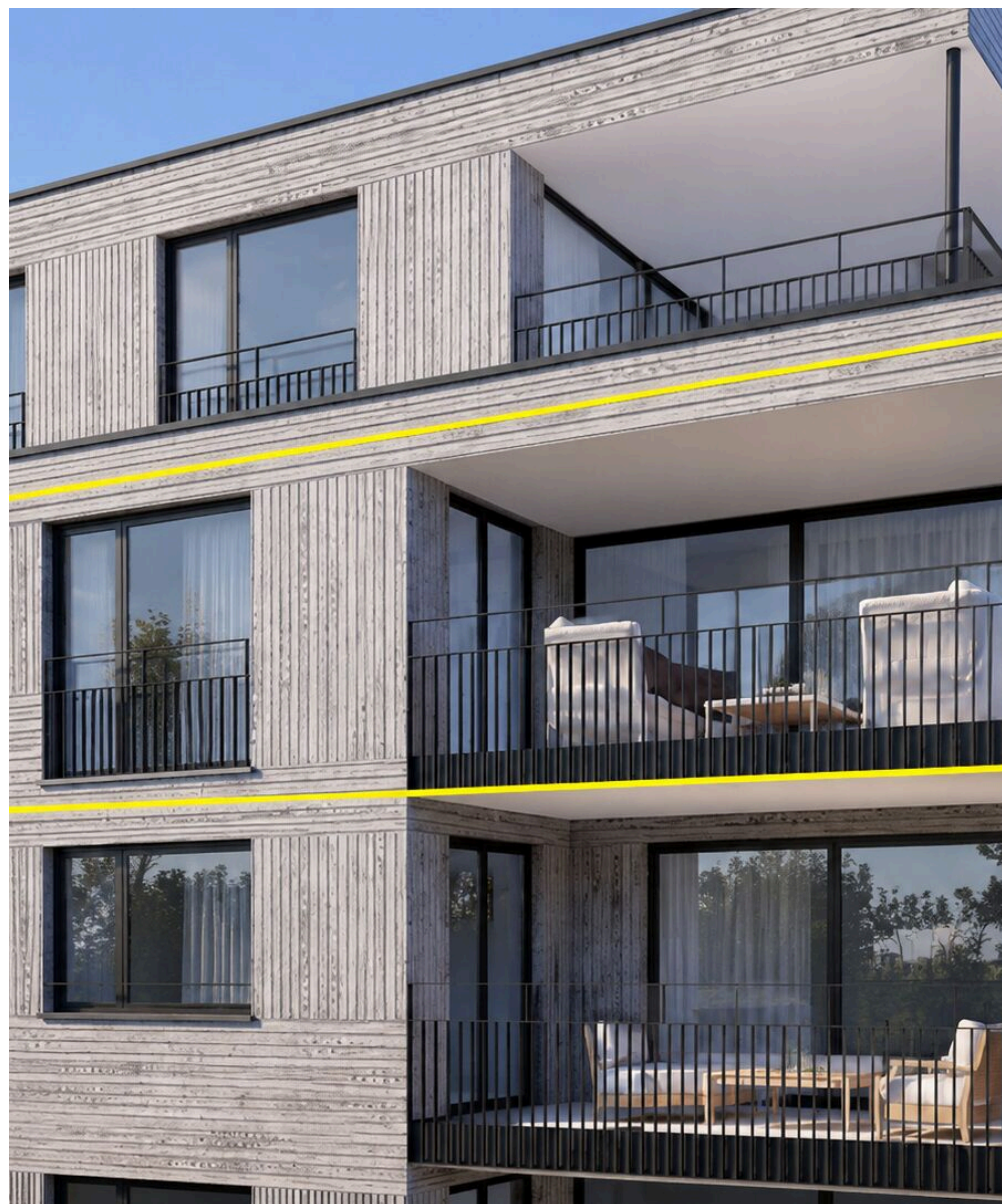
CHF 920'000.-



wymobilien.ch
Marcel Wyss

Elenco

Descrizione	3
Dati generali	4
Caratteristiche	5
Immagini	6
Contatto	17



Descrizione

Dati generali

Disponibilità	Da convenire
Tipo	Proprietà per piani
Riferimento	1345-3_4.5Zimmer
Locali	4.5
Camere	3
Bagni	2
Numero servizi	2
Piano	2° piano
Anno costruzione	2026
Tipo di riscaldamento	Sonda geotermica

Impianto di riscaldamento	Pavimento
Sistema sanitario ad acqua calda	Sonda geotermica
Zona edificabile	Dorfzone 3geschossig
Stato dell'immobile	Nuovo
Standing	Elevato
Superficie abitabile	106.9 m²
Superficie utile lorda	127.8 m²
Superficie terrazza	13 m²
Superficie cantina	7.9 m²
Parcheggi	Sì, opzionale

Prezzo dell'oggetto	CHF 920'000.-
Numero posti auto	
1x Interno (non incl.)	CHF 40'000.-
Prezzo complessivo	CHF 960'000.-
Imposta comunale	159 %

Comodità

Dintorni

- > Villaggio
 - > Area residenziale
 - > Negozi
 - > Strada commerciale
 - > Banca
 - > Posta
 - > Ristorante(i)
 - > Farmacia
 - > Stazione
 - > Fermata Bus
 - > Entrata/uscita autostrada
 - > Bambini benvenuti
 - > Parco giochi
- > Asilo/nido
 - > Scuola materna
 - > Scuola primaria
 - > Scuola secondaria
 - > Centro sportivo
 - > Piscina pubblica
 - > Centro tennis
 - > Sentieri per escursioni
 - > Pista ciclabile
 - > Campo da calcio
 - > Dottore
 - > Casa di cura

Esterno

- > Balcone/i
- > Terrazza/e

Interno

- > Ascensore
 - > Garage
 - > Cucina aperta
 - > Cantina
- > Armadio a muro
 - > addolcitore di acqua
 - > Invetriatura tripla
 - > Continuato

Dotazione

- > Cucina attrezzata
 - > Fornello a induzione
 - > Forno
 - > Forno a vapore
 - > Frigorifero
 - > Lavastoviglie
 - > Lavatrice
 - > Asciugatrice
 - > Lavanderia privata
- > Doccia
 - > Vasca da bagno
 - > Pannelli fotovoltaici
 - > Fibra ottica
 - > Persiane avvolgibili
 - > Terminale per auto elettriche
 - > Citofono
 - > Porta del garage elettrica

Pavimento

- > Piastrelle
- > Parquet

Stato

- > Nuovo

Esposizione

- > Sud
- > Ovest

Vista esteriore



Die Bauarbeiten haben begonnen



Vista interiore



Blick von der Küche auf die Terrasse



Essbereich



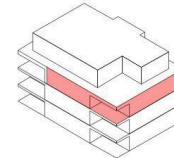
Wohnbereich

Atelier G+S

Grossenbacher+Salzmann
Architekten und Planer AG
Staldenstr. 5, Postfach 1007
3401 Burgdorf, Schweiz
Tel./Fax: 034 426 50 50 (55)
www.atelier-gs.ch
info@atelier-gs.ch

Neubau MFH Rötimate 8, 3422 Kirchberg

Geschosswohnung 2. Obergeschoss
BF innen total: 109.0m²



Atelier G+S

Grossenbacher+Salzmann
Architekten und Planer AG
Staldenstr. 5, Postfach 1007
3401 Burgdorf, Schweiz
Tel./Fax: 034 426 50 50 (55)
www.atelier-gs.ch
info@atelier-gs.ch

Neubau MFH Rötimate 8, 3422 Kirchberg

Fassaden



Südfassade



Nordfassade

Fassaden Süd und Nord

Atelier G+S

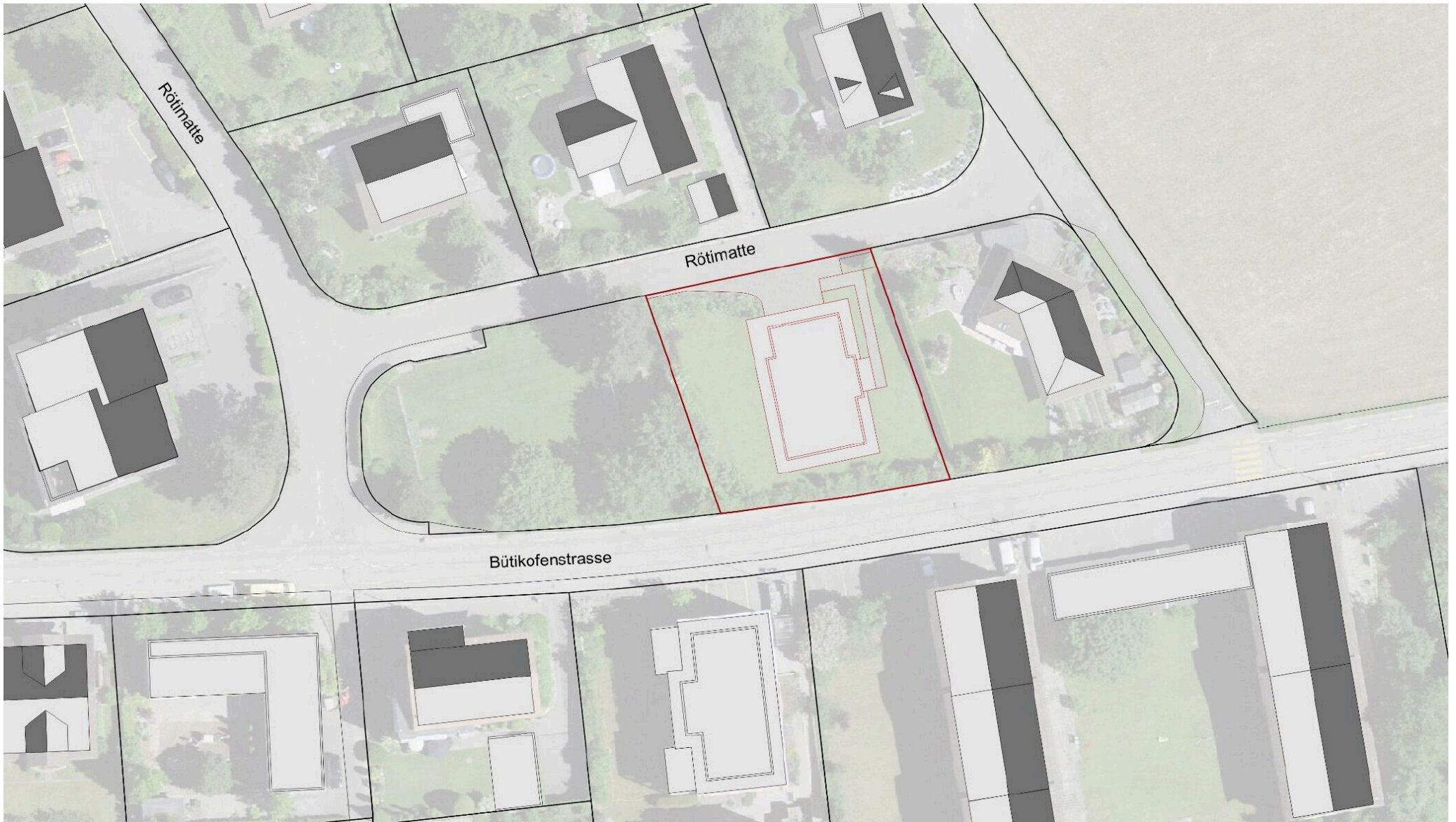
Grossenbacher+Salzmann
Architekten und Planer AG
Staldenstr. 5 | Postfach 1007
3401 Burgdorf, Schweiz
Tel./Fax: 034 426 50 50 (55)
www.atelier-gs.ch
info@atelier-gs.ch

Neubau MFH Rötimate 8, 3422 Kirchberg

Fassaden



Fassaden West und Ost



Situation Rötimate

Vista interiore



Perspektive Küche (Läng Ersigen), Miele, Keramikabdeckung, Frontfarbe nach Wahl

Vista esteriore



Ihr neues Eigenheim?

Contatto

Wymobilien, Marcel Wyss

Hauptstrasse 13
3422 Kirchberg / Langnau

Tel.: 034 511 20 25
info@wymobilien.ch
www.wymobilien.ch

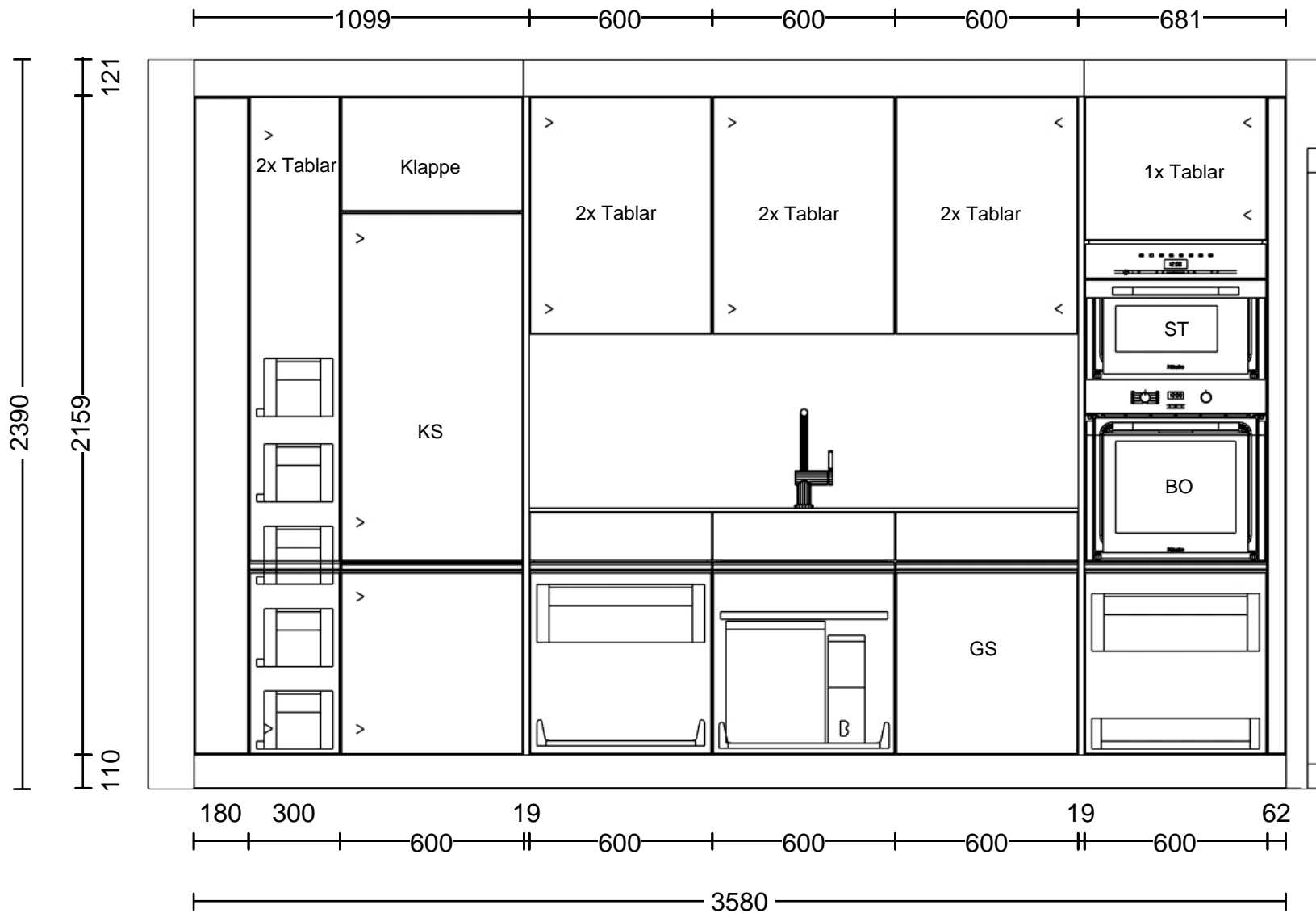
Contatto visita

Signor Marcel Wyss

info@wymobilien.ch
Tel.: 034 511 20 25
Cel.: 079 545 62 76



Note



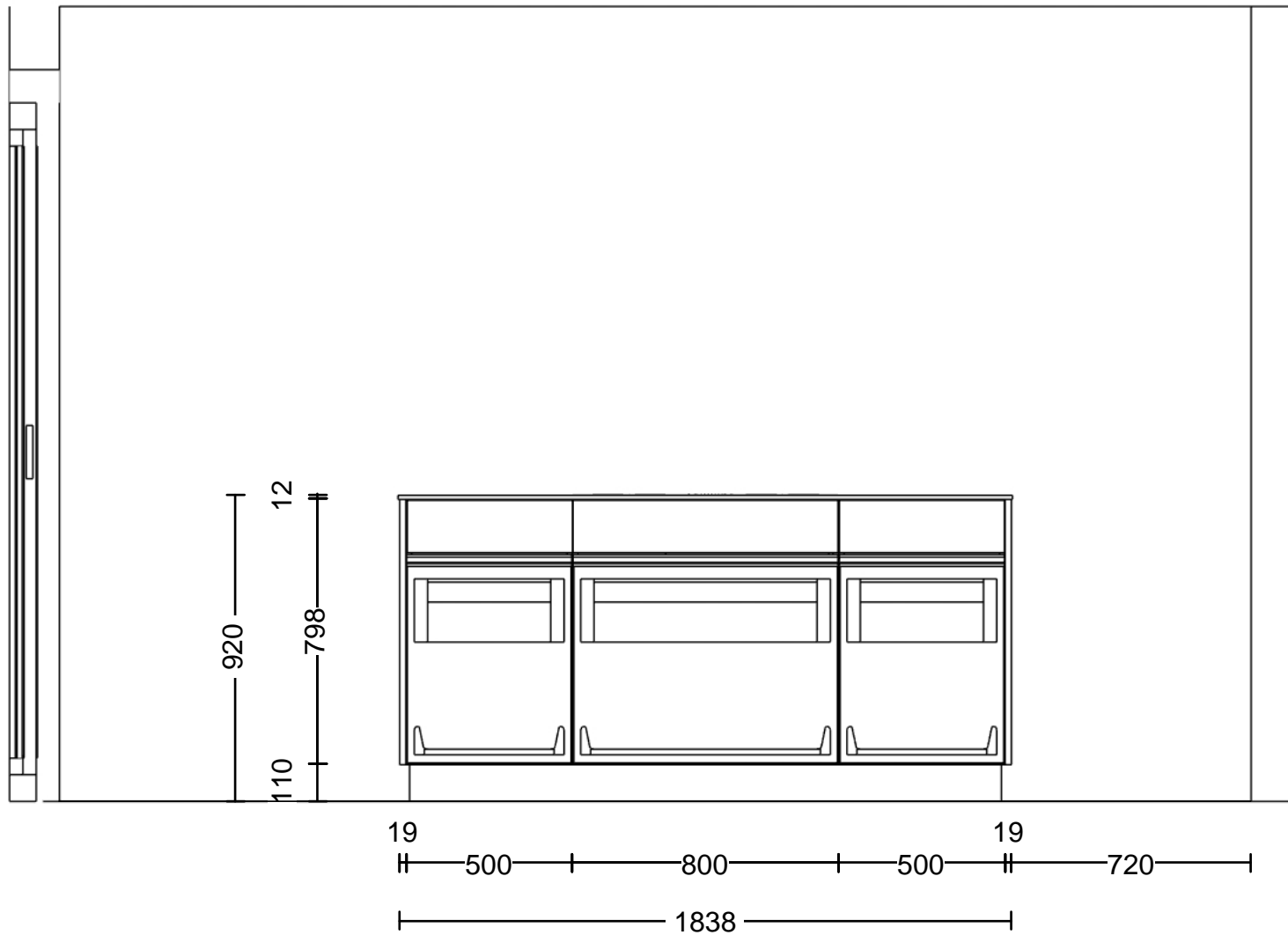
© by Läng Schreinerei und Küchenbau AG Huebstrasse 3 3423 Ers

Kommission: Atelier G+S
Planung: L.220663_Rötimate 8_Küche 2.OG Ty
Datum: 09.04.2026
Ansicht: Wandansicht / 1:20

Hersteller: BP_Moebel_DE_16_02
Programm: A78 Primo
Griff:
APL-Farbe: 321 Opalschwarz

Die Darstellungen dienen nur dem grafischen Überblick und sind nicht passgenau. Farben und Strukturverläufe können abweichen. Änderungen der Frontaufteilung sind herstellerbedingt vorbehalten.

KPS designstudio



© by Läng Schreinerei und Küchenbau AG Huebstrasse 3 3423 Ers

Kommission: Atelier G+S

Planung: L.220663_Rötimate 8_Küche 2.OG Ty

Datum: 09.04.2026

Ansicht: Wandansicht / 1:20

Hersteller: BP_Moebel_DE_16_02

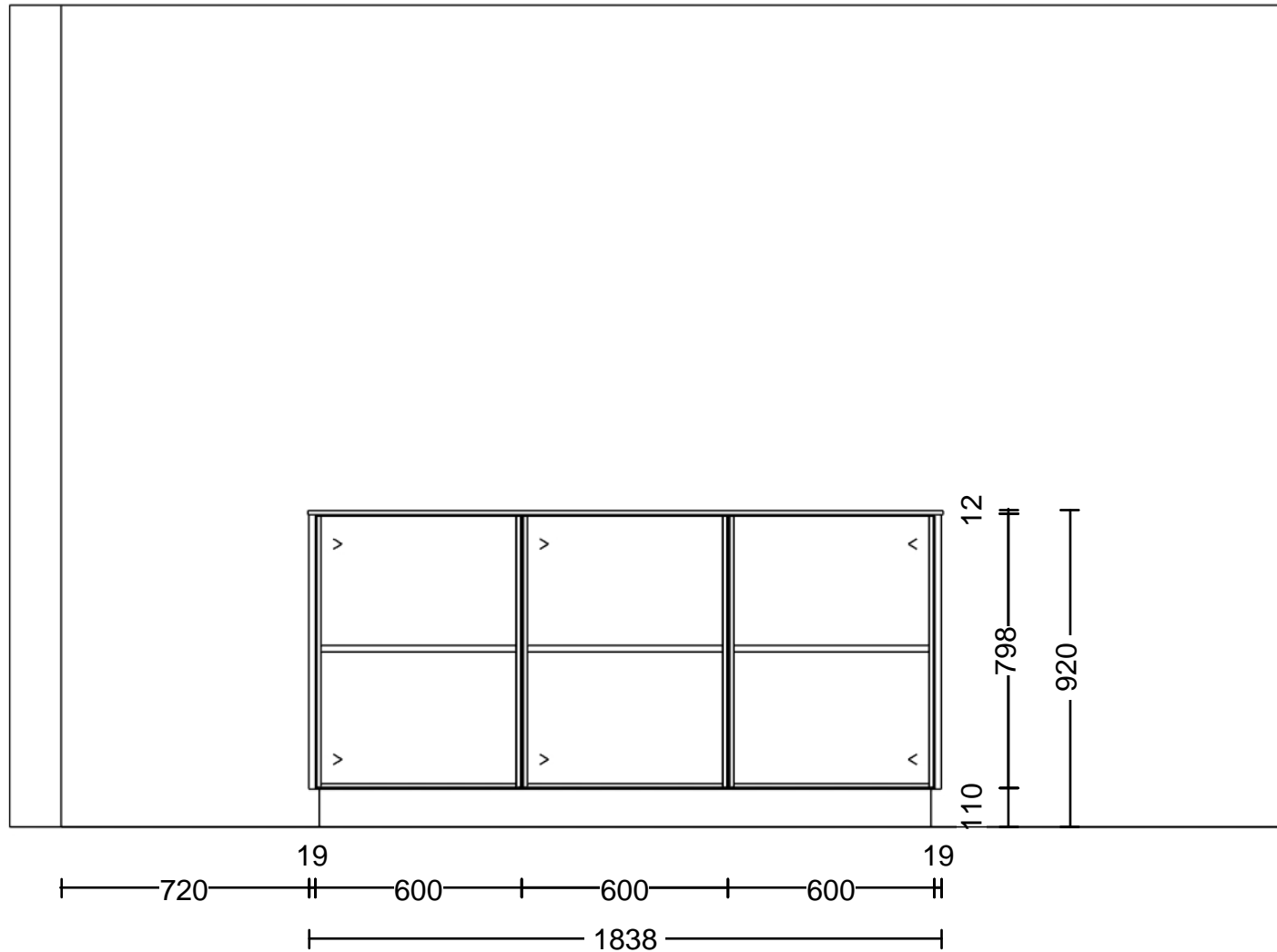
Programm: A78 Primo

Griff:

APL-Farbe: 321 Opalschwarz

Die Darstellungen dienen nur dem grafischen Überblick und sind nicht passgenau. Farben und Strukturverläufe können abweichen. Änderungen der Frontaufteilung sind herstellerbedingt vorbehalten.

KPS designstudio



© by Läng Schreinerei und Küchenbau AG Huebstrasse 3 3423 Ers

Kommission: Atelier G+S

Planung: L.220663_Rötimate 8_Küche 2.OG Ty

Datum: 09.04.2026

Ansicht: Wandansicht / 1:20

Hersteller: BP_Moebel_DE_16_02

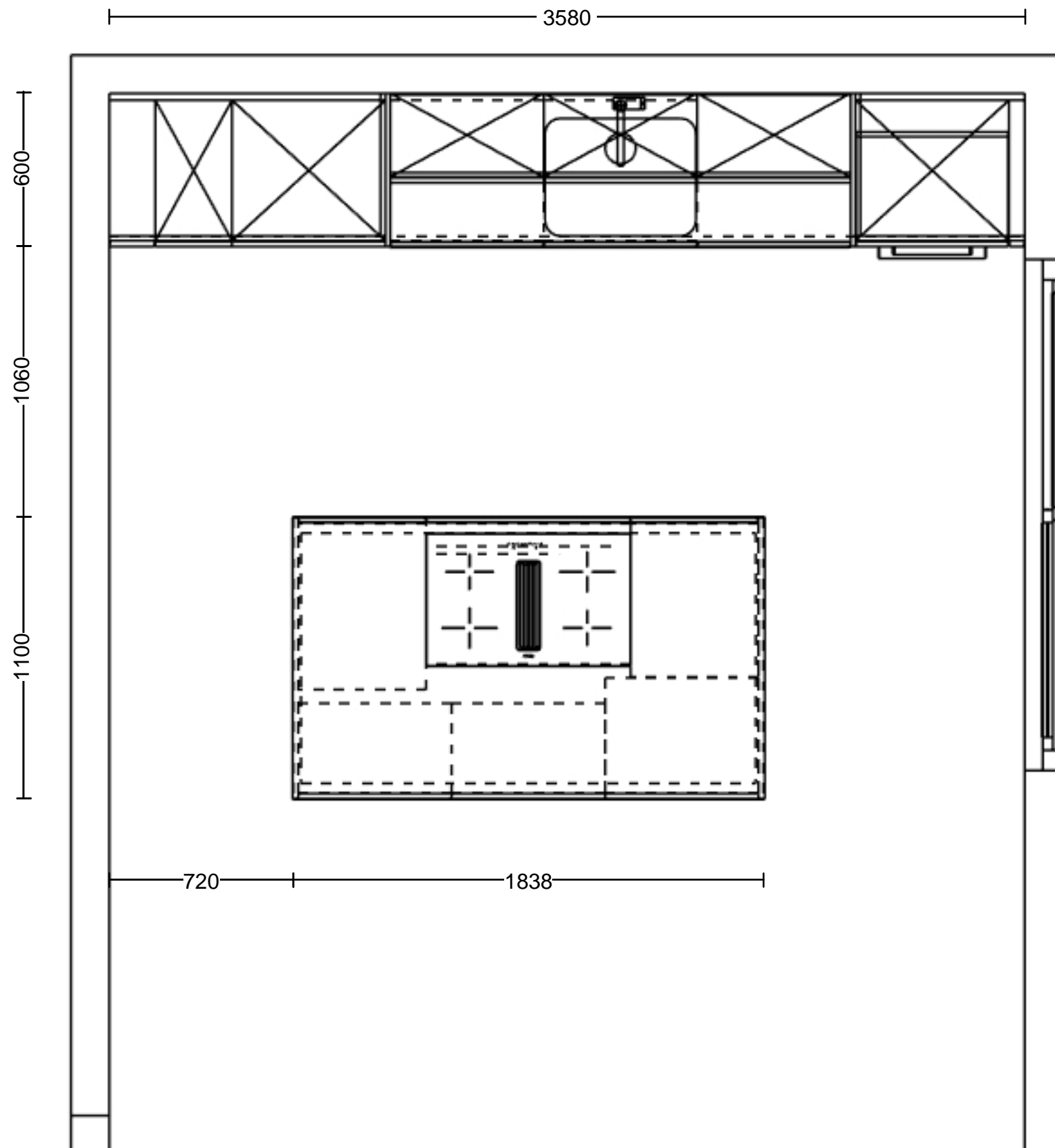
Programm: A78 Primo

Griff:

APL-Farbe: 321 Opalschwarz

Die Darstellungen dienen nur dem grafischen Überblick und sind nicht passgenau. Farben und Strukturverläufe können abweichen. Änderungen der Frontaufteilung sind herstellerbedingt vorbehalten.

KPS designstudio





© by Läng Schreinerei und Küchenbau AG Huebstrasse 3 3423 Ers

Kommission: Atelier G+S

Planung: L.220663_Rötimate 8_Küche 2.OG Ty

Datum: 09.04.2026

Ansicht: Perspektive /

Hersteller: BP_Moebel_DE_16_02

Programm: A78 Primo

Griff:

APL-Farbe: 321 Opalschwarz

Die Darstellungen dienen nur dem grafische Überblick und sind nicht passgenau. Farben und Strukturverläufe können abweichen. Änderungen der Frontaufteilung sind herstellerbedingt vorbehalten.

KPS designstudio

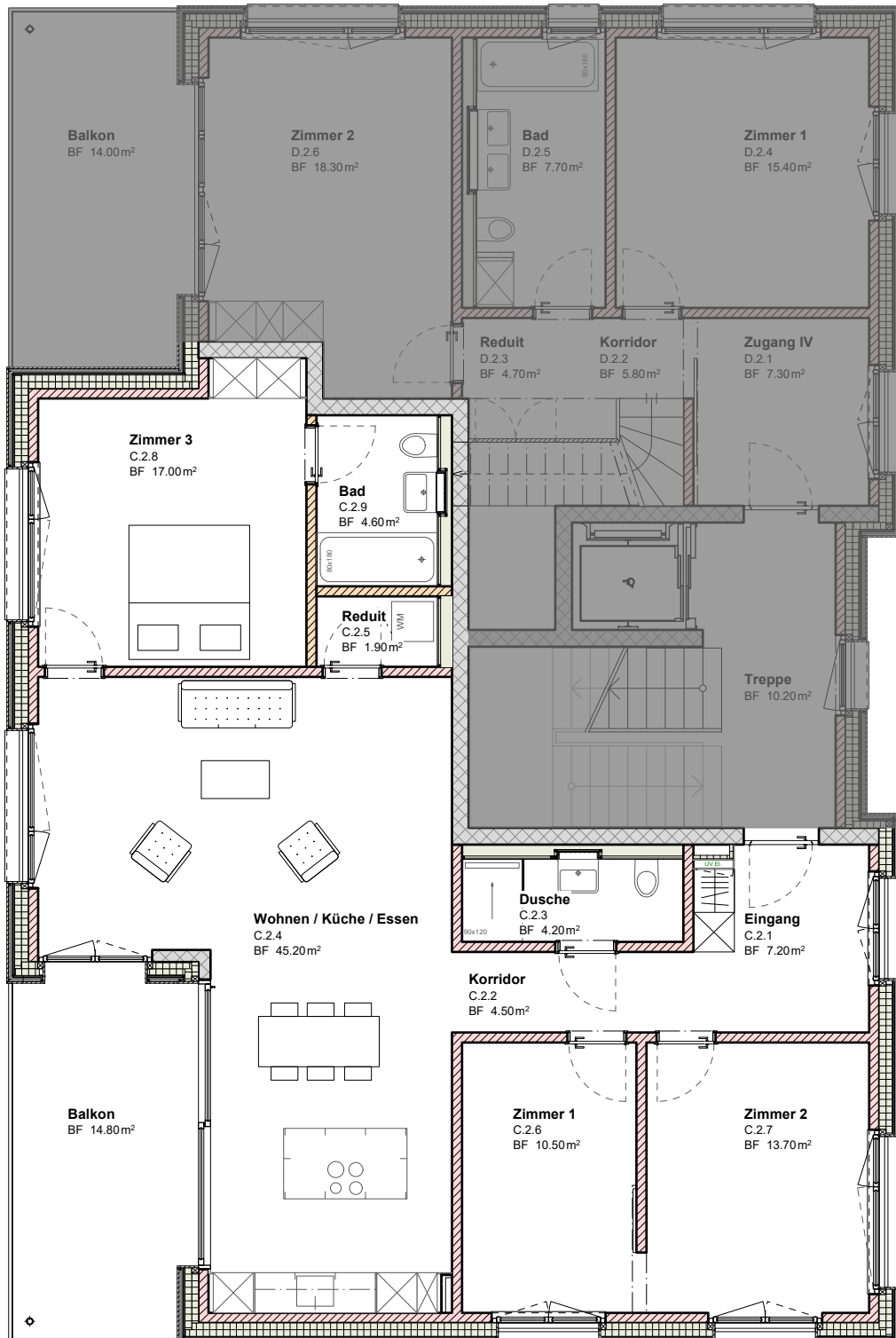
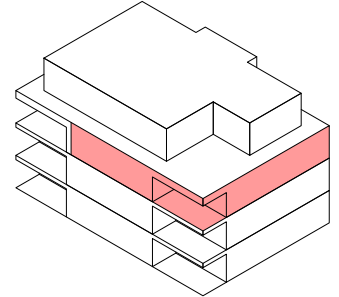
Atelier G+S

Grossenbacher+Salzmann
Architekten und Planer AG
Staldenstr. 5 / Postfach 1007
3401 Burgdorf, Schweiz
Tel./Fax: 034 426 50 50 (55)
www.atelier-gs.ch
info@atelier-gs.ch

Neubau MFH Rötimate 8, 3422 Kirchberg

Geschosswohnung 2. Obergeschoss

BF innen total: 109.0m²



Neubau MFH Rötimate 8, 3422 Kirchberg

Untergeschoss

