

VENDESI

CH-3422 Kirchberg BE, Fliederweg 16

1090







wymobilien.ch  
Marcel Wyss

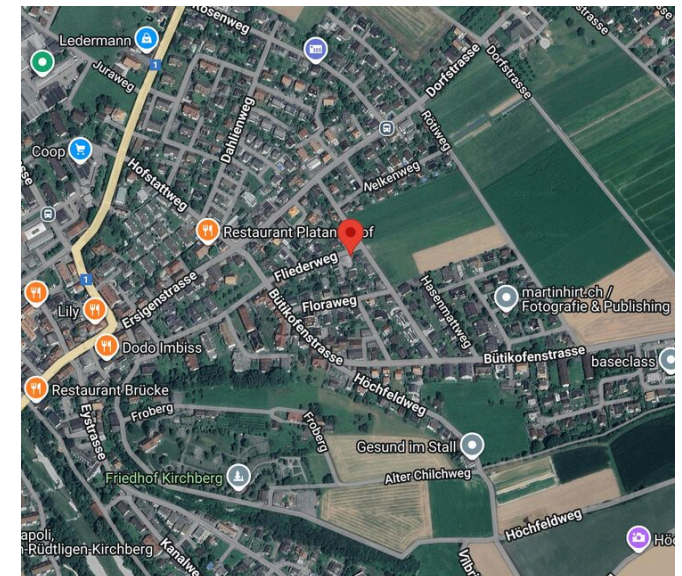
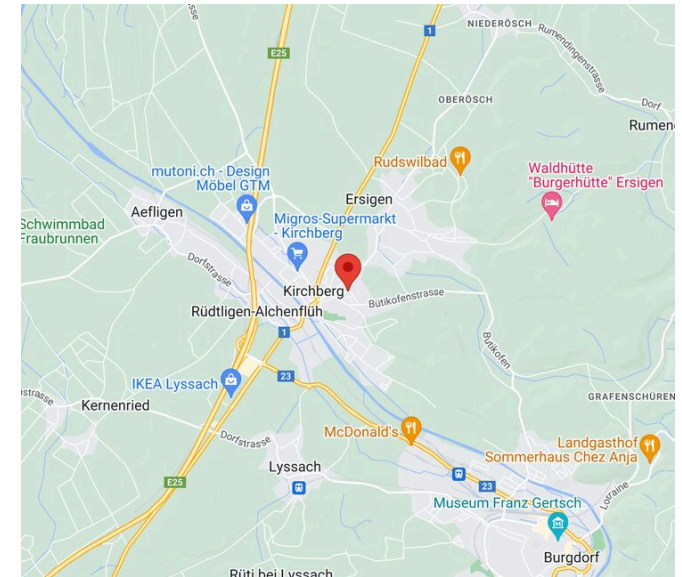
# Elenco

Piantina	3
Dati generali	4
Caratteristiche	5
Immagini	6
Tavola dei oggetti	20
Contatto	21



# Piantina

				
Stazione	<b>753 m</b>	12 min.	12 min.	3 min.
Trasporti pubblici	<b>172 m</b>	3 min.	-	-
Asilo	<b>478 m</b>	13 min.	-	3 min.
Scuola primaria	<b>673 m</b>	15 min.	-	3 min.
Scuola secondaria	<b>505 m</b>	10 min.	-	2 min.
Negozi	<b>455 m</b>	7 min.	-	-
Posta	<b>508 m</b>	9 min.	-	2 min.
Banca	<b>395 m</b>	7 min.	-	-
Ristoranti	<b>228 m</b>	4 min.	-	-



# Dati generali

Disponibilità	<b>Da convenire</b>	Anno costruzione	<b>2026</b>
Tipo	<b>Progetti residenziali</b>	Zona edificabile	<b>W2</b>
Riferimento	<b>1090</b>		

# Comodità

## Dintorni

- > Villaggio
- > Verdeggiante
- > Area residenziale
- > Negozi
- > Strada commerciale
- > Banca
- > Posta
- > Ristorante(i)
- > Farmacia
- > Stazione
- > Raccordo ferroviario
- > Fermata Bus
- > Entrata/uscita autostrada
- > Bambini benvenuti
- > Parco giochi
- > Asilo/nido
- > Scuola materna
- > Scuola primaria
- > Scuola secondaria
- > Piscina pubblica
- > Centro sportivo
- > Centro tennis
- > Sentieri per escursioni
- > Pista ciclabile
- > Dottore
- > Casa di cura

## Esterno

- > Balcone/i
- > Terrazza/e
- > Uso esclusivo del giardino
- > Area relax in giardino
- > Calmo/tranquillo
- > Costruito su un terreno uniforme

## Interno

- > Ascensore
- > Garage
- > Cucina aperta
- > Cantina
- > Armadio a muro
- > addolcitore di acqua
- > Invetriatura tripla

## Dotazione

- > Cucina attrezzata
- > Isola in cucina
- > Fornello a induzione
- > Forno
- > Forno a vapore
- > Frigorifero
- > Lavastoviglie
- > Lavatrice
- > Asciugatrice
- > Lavanderia privata
- > Doccia
- > Vasca da bagno
- > Pannelli fotovoltaici
- > Fibra ottica
- > Persiane avvolgibili
- > Citofono
- > Porta del garage elettrica
- > Ventilazione controllata
- > Domotica

## Pavimento

- > A scelta
- > Piastrelle
- > Parquet
- > Piatto

## Stato

- > Nuovo

## Vista

- > Rurale

# Vista esteriore



Ansicht Nordwest mit der Einfahrt in die Einstellhalle



Gartenwohnung West



Gartenwohnung West

# Vista interiore



Wohnbereich Gartenwohnung West (1090-01)



Küche Gartenwohnung West (1090-01)



Schlafzimmer Gartenwohnung West (1090-01)



Küche/Essen/Wohnen 3.5 OG (1090-05)



Wohnbereich 2.5 OG (1090-04)

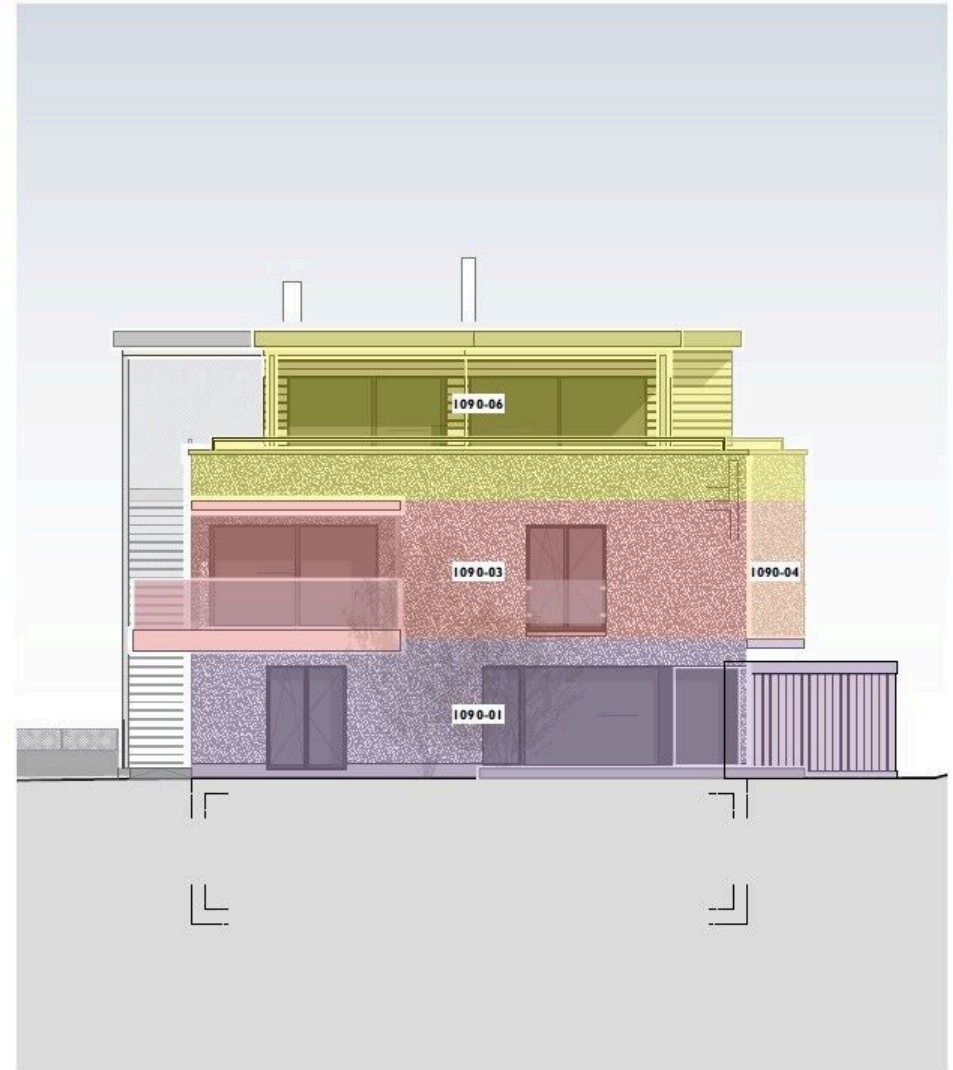
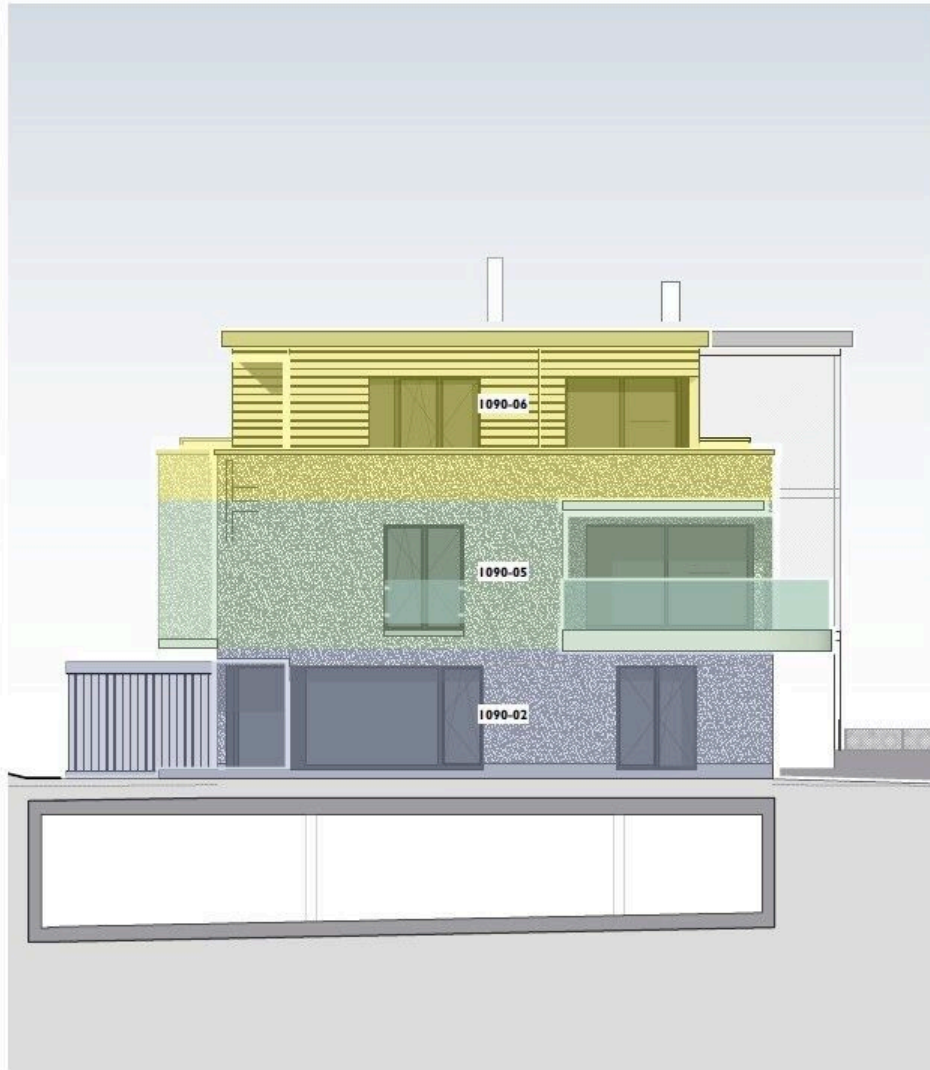
# Piano



Fassade Süd



Fassade Nord



Fassade Ost/West



**1816**

MFH Fliederweg | Fliederweg 8 | 3422 Kirchberg  
A+G Beteiligungen | Am Bach 5 | 3306 Etzelkofen

**Erdgeschoss**

Stowe | 04.08.2025 | MB  
1:100 | 1816.211 | A3

Grundrisse der Gartenwohnung mit dem jeweiligen priv. Gartenbereich



## 1816

MFH Fliederweg | Fliederweg 8 | 3422 Kirchberg  
A+G Beteiligungen | Am Bach 5 | 3306 Etzelkofen

## Obergeschoss

Stowe | 04.08.2025 | MB  
1:100 | 1816.212 | A3

Grundrisse der 3 Wohnungen im OG



## 1816

MFH Fliederweg | Fliederweg 8 | 3422 Kirchberg  
A+G Beteiligungen | Am Bach 5 | 3306 Etzelkofen

## Untergeschoss

Stowe | 04.08.2025 | MB  
1:100 | 1816.210 | A3

Untergeschoss

# Tavola dei oggetti

Immo- bile	Riferi- mento	Tipo di transa- zione	Tipo	Locali	Numero di camere	Numero bagni	Piano	Super- ficie netta	Super- ficie utile lorda	Super- ficie cantina	Super- ficie giardino	Super- ficie terrazza	Altezza soffitto	Prezzo posto auto interno	Esposi- zione	Prezzo	Stato
1090	01	Vendesi	Proprietà per piani	5.5	4	2	Piano giardino	134.4 m <sup>2</sup>	303.4 m <sup>2</sup>	13.7 m <sup>2</sup>	95 m <sup>2</sup>	51.4 m <sup>2</sup>	2.41 m	-	Sud, Ovest	-	Venduto
1090	02	Vendesi	Proprietà per piani	5.5	4	2	Piano giardino	134.4 m <sup>2</sup>	269 m <sup>2</sup>	12.9 m <sup>2</sup>	80 m <sup>2</sup>	32.8 m <sup>2</sup>	2.41 m	-	Sud, Est	-	Venduto
1090	03	Vendesi	Proprietà per piani	4.5	3	2	1° piano	108.9 m <sup>2</sup>	151.6 m <sup>2</sup>	13.1 m <sup>2</sup>	-	24.6 m <sup>2</sup>	2.45 m	-	Nord, Ovest	-	Venduto
1090	04	Vendesi	Proprietà per piani	2.5	1	1	1° piano	70.1 m <sup>2</sup>	99 m <sup>2</sup>	12.9 m <sup>2</sup>	-	12.5 m <sup>2</sup>	2.45 m	non incluso   CHF 40'000.-	Sud	CHF 725'000.-	Vendesi
1090	05	Vendesi	Proprietà per piani	3.5	2	2	1° piano	91.5 m <sup>2</sup>	133.5 m <sup>2</sup>	12.9 m <sup>2</sup>	-	24.3 m <sup>2</sup>	2.45 m	-	Nord, Est	-	Venduto

# Contatto

## Wymobilien, Marcel Wyss

Hauptstrasse 13  
3422 Kirchberg / Langnau

Tel.: 034 511 20 25  
info@wymobilien.ch  
www.wymobilien.ch

## Contatto visita

### Signor Marcel Wyss

info@wymobilien.ch  
Tel.: 034 511 20 25  
Cel.: 079 545 62 76



# Note

---

---

---

---

---

---

---

---