

VENDESI

CH-3422 Kirchberg BE, Rötimate 8

Vivere come in una casa unifamiliare – esclusiva maisonette di 6,5

locali 162m²

CHF 1'250'000.-



wymobilien.ch
Marcel Wyss

Elenco

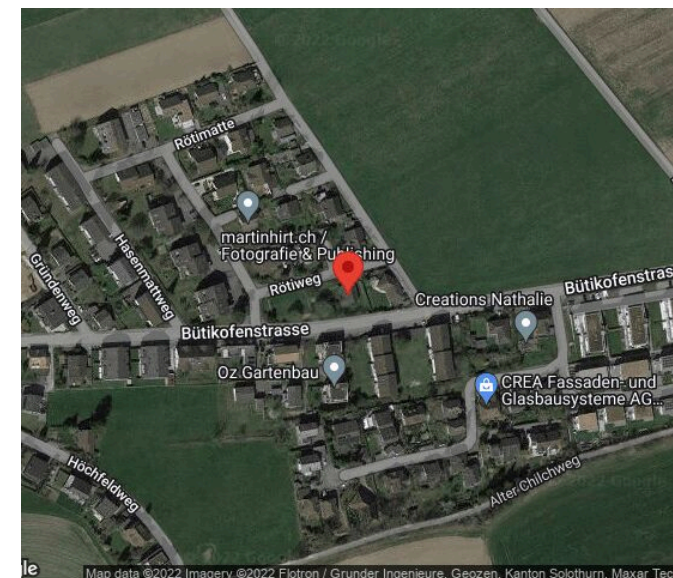
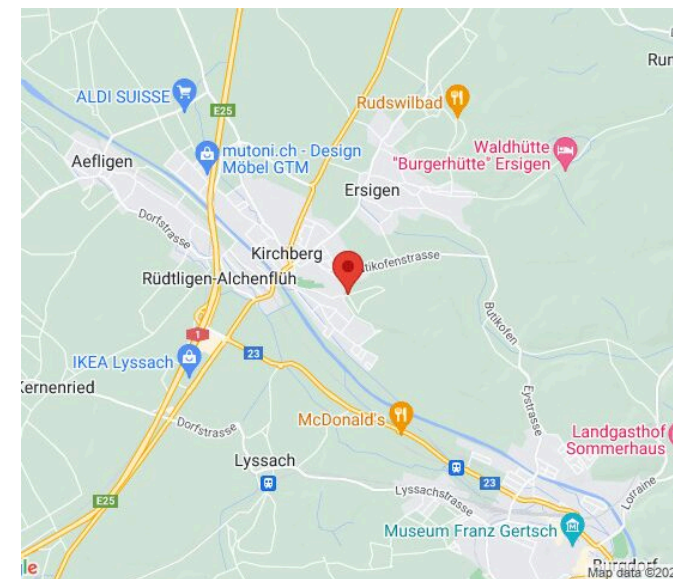
Descrizione	3
Piantina	4
Dati generali	5
Caratteristiche	6
Immagini	7
Contatto	17



Descrizione

Piantina

			
Stazione	998 m	11 min.	3 min.
Trasporti pubblici	428 m	4 min.	2 min.
Scuola primaria	872 m	9 min.	3 min.
Scuola secondaria	872 m	9 min.	3 min.
Negozi	602 m	6 min.	2 min.
Posta	760 m	8 min.	3 min.
Banca	709 m	7 min.	2 min.
Ristoranti	564 m	6 min.	2 min.



Dati generali

Disponibilità	Da convenire	Impianto di riscaldamento	Pavimento
Tipo	Duplex	Zona edificabile	Dorfzone 3geschossig
Riferimento	NeuKirchberg6.5-1	Stato dell'immobile	Nuovo
Residenza secondaria	Autorizzato	Standing	Elevato
Locali	6.5	Superficie abitabile	~ 162 m²
Camere	4	Giardino	~ 142 m²
Bagni	2	Superficie terrazza	~ 20.5 m²
Numero servizi	2	Superficie balcone	~ 14.5 m²
Piano	Pianterreno	Superficie cantina	~ 7.9 m²
Anno costruzione	2026	Parcheggi	Sì, opzionale
Tipo di riscaldamento	Sonda geotermica		

Prezzo dell'oggetto	CHF 1'250'000.-
Numero posti auto	
1x Interno	
Imposta comunale	159 %

Comodità

Dintorni

- > Villaggio
- > Area residenziale
- > Negozi
- > Strada commerciale
- > Banca
- > Posta
- > Ristorante(i)
- > Farmacia
- > Stazione
- > Fermata Bus
- > Entrata/uscita autostrada
- > Bambini benvenuti
- > Parco giochi

Esterno

- > Balcone/i
- > Terrazza/e

Interno

- > Ascensore
- > Garage
- > Cucina aperta
- > Cantina

- > Asilo/nido
- > Scuola materna
- > Scuola primaria
- > Scuola secondaria
- > Centro sportivo
- > Piscina pubblica
- > Centro tennis
- > Sentieri per escursioni
- > Pista ciclabile
- > Campo da calcio
- > Dottore
- > Casa di cura

- > Uso esclusivo del giardino

- > Armadio a muro
- > addolcitore di acqua
- > Invetriatura tripla
- > Continuato

Dotazione

- > Cucina attrezzata
- > Isola in cucina
- > Fornello a induzione
- > Forno
- > Forno a vapore
- > Frigorifero
- > Lavastoviglie
- > Lavatrice
- > Asciugatrice

Pavimento

- > Piastrelle

Stato

- > Nuovo

Esposizione

- > Sud

- > Lavanderia privata
- > Doccia
- > Vasca da bagno
- > Pannelli fotovoltaici
- > Fibra ottica
- > Persiane avvolgibili
- > Terminale per auto elettriche
- > Citofono
- > Porta del garage elettrica

- > Parquet

- > Ovest

Vista interiore



Küche und Essbereich, Sie entscheiden über den Innenausbau



Helle oder dunkle Küche? Sie entscheiden!

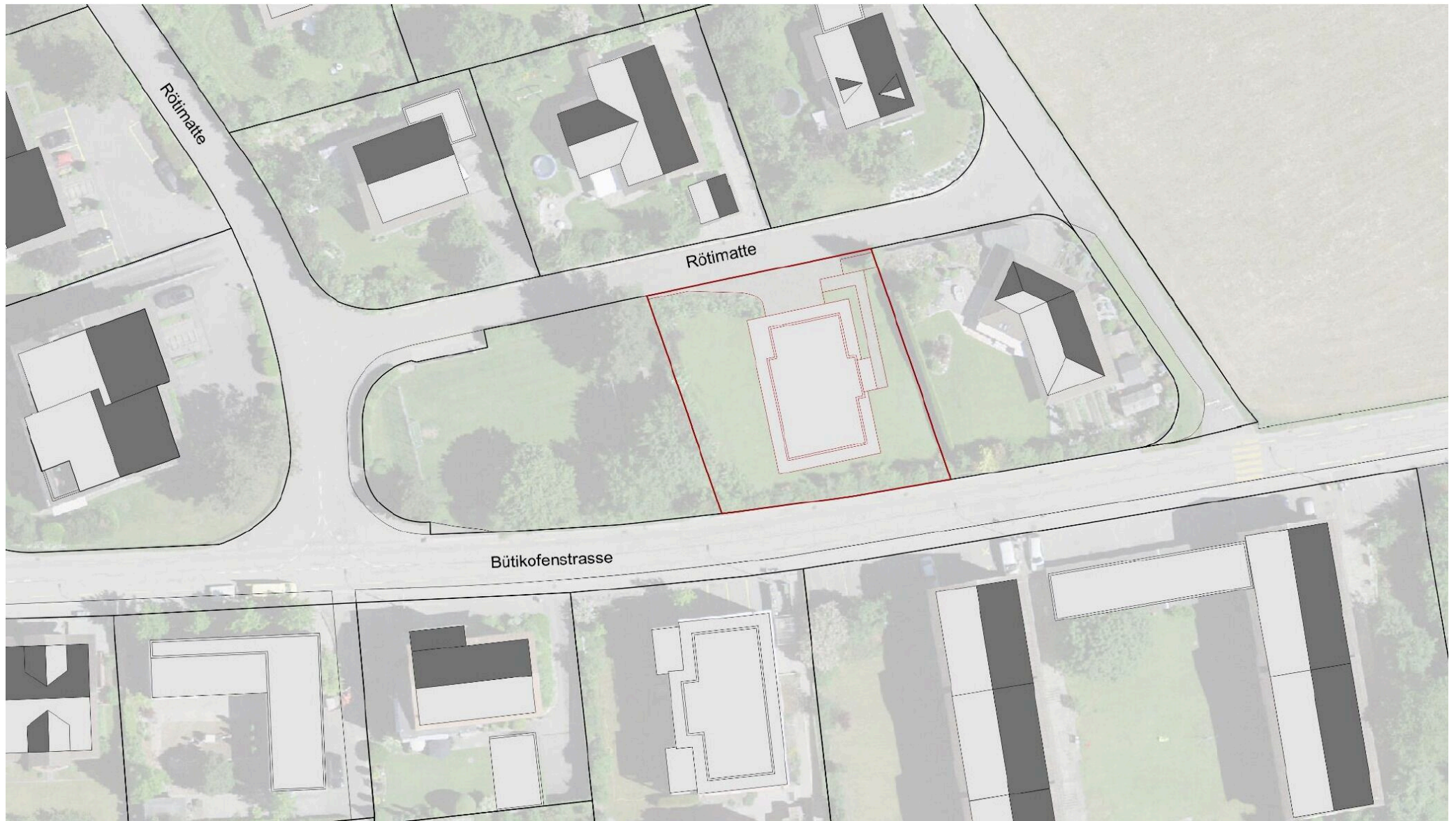
Vista esteriore



Die Bauarbeiten haben begonnen



Piano



Situation Rötimate

Atelier G+S

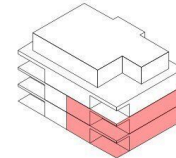
Grossenbacher+Salzmann
Architekten und Planer AG
Staldenstr. 5, Postfach 1007
3401 Burgdorf, Schweiz
Tel./Fax: 034 426 50 50 (55)
www.atelier-gs.ch
info@atelier-gs.ch

Neubau MFH Rötimate 8, 3422 Kirchberg

Maisonnette- Wohnung Süd

Erdgeschoss

BF innen total: 83.8m²

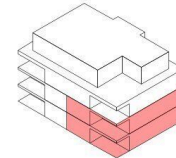


Grundriss EG und Lage der Wohnung

Neubau MFH Rötimate 8, 3422 Kirchberg

Maisonnette- Wohnung Süd

1. Obergeschoss
BF innen total: 78.2m²



Grundriss Obergeschoss und Lage der Wohnung

Atelier G+S

Grossenbacher+Salzmann
Architekten und Planer AG
Staldenstr. 5, Postfach 1007
3401 Burgdorf, Schweiz
Tel./Fax: 034 426 50 50 (55)
www.atelier-gs.ch
info@atelier-gs.ch

Neubau MFH Rötimate 8, 3422 Kirchberg

Fassaden



Westfassade



Ostfassade

Fassaden West Ost

Atelier G+S

Grossenbacher+Salzmann
Architekten und Planer AG
Staldenstr. 5, Postfach 1007
3401 Burgdorf, Schweiz
Tel./Fax: 034 426 50 50 (55)
www.atelier-gs.ch
info@atelier-gs.ch

Neubau MFH Rötimate 8, 3422 Kirchberg

Fassaden



Südfassade



Nordfassade

Fassaden Süd Nord

Vista esteriore



Willkommen im MFH mit nur 4 Wohnungen

Contatto

Wymobilien, Marcel Wyss

Hauptstrasse 13
3422 Kirchberg / Langnau

Tel.: 034 511 20 25
info@wymobilien.ch
www.wymobilien.ch

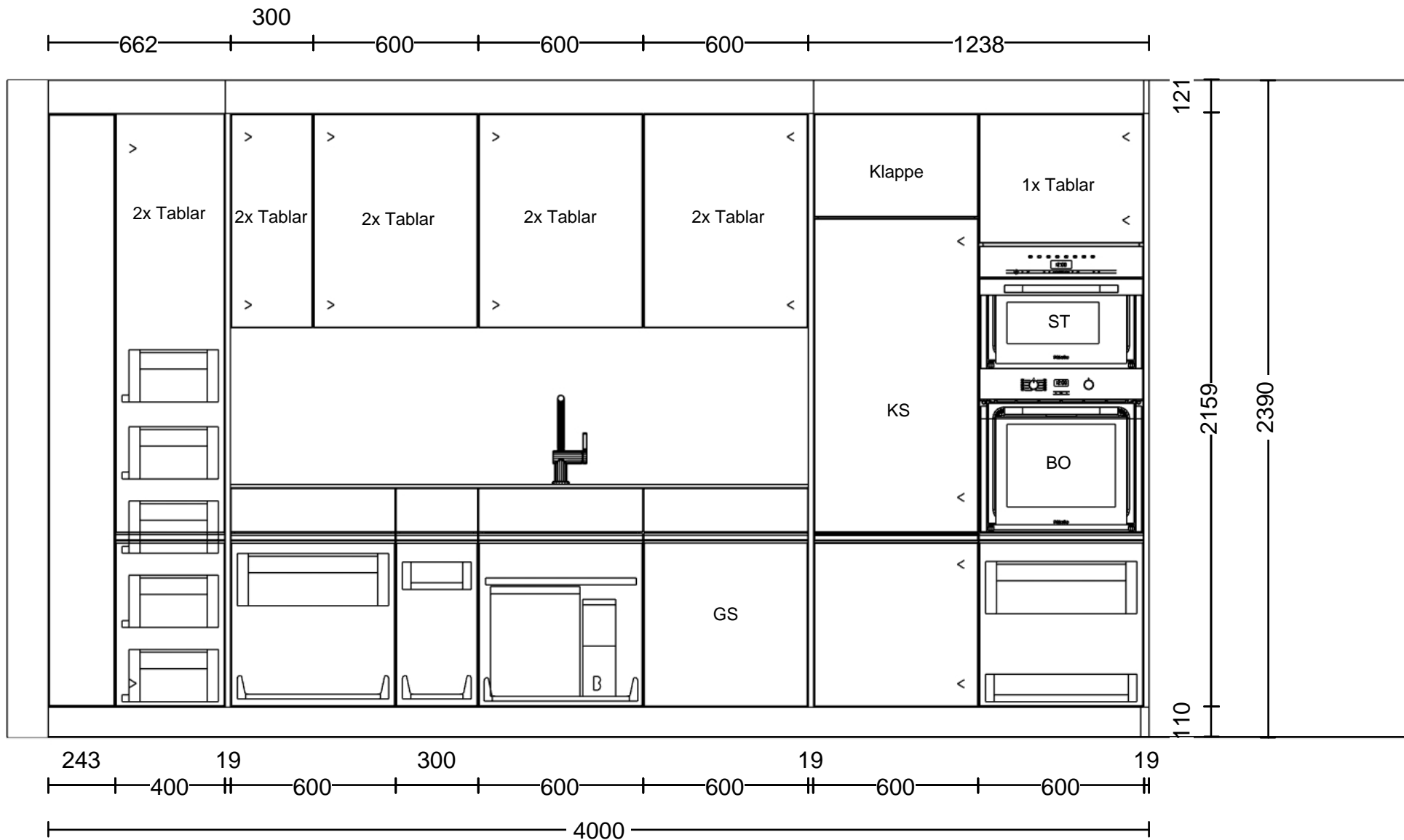
Contatto visita

Signor Marcel Wyss

info@wymobilien.ch
Tel.: 034 511 20 25
Cel.: 079 545 62 76



Note



© by Läng Schreinerei und Küchenbau AG Huebstrasse 3 3423 Ers

Kommission: Atelier G+S
Planung: L.220663_Rötimate 8_Küche EG_1.0
Datum: 09.04.2026
Ansicht: Wandansicht / 1:20

Hersteller: BP_Moebel_DE_16_02
Programm: A78 Primo
Griff:
APL-Farbe: 321 Opalschwarz

Die Darstellungen dienen nur dem grafischen Überblick und sind nicht passgenau. Farben und Strukturverläufe können abweichen. Änderungen der Frontaufteilung sind herstellerbedingt vorbehalten.

KPS designstudio



© by Läng Schreinerei und Küchenbau AG Huebstrasse 3 3423 Ers

Kommission: Atelier G+S

Planung: L.220663_Rötimate 8_Küche EG_1.O

Datum: 09.04.2026

Ansicht: Wandansicht / 1:20

Hersteller: BP_Moebel_DE_16_02

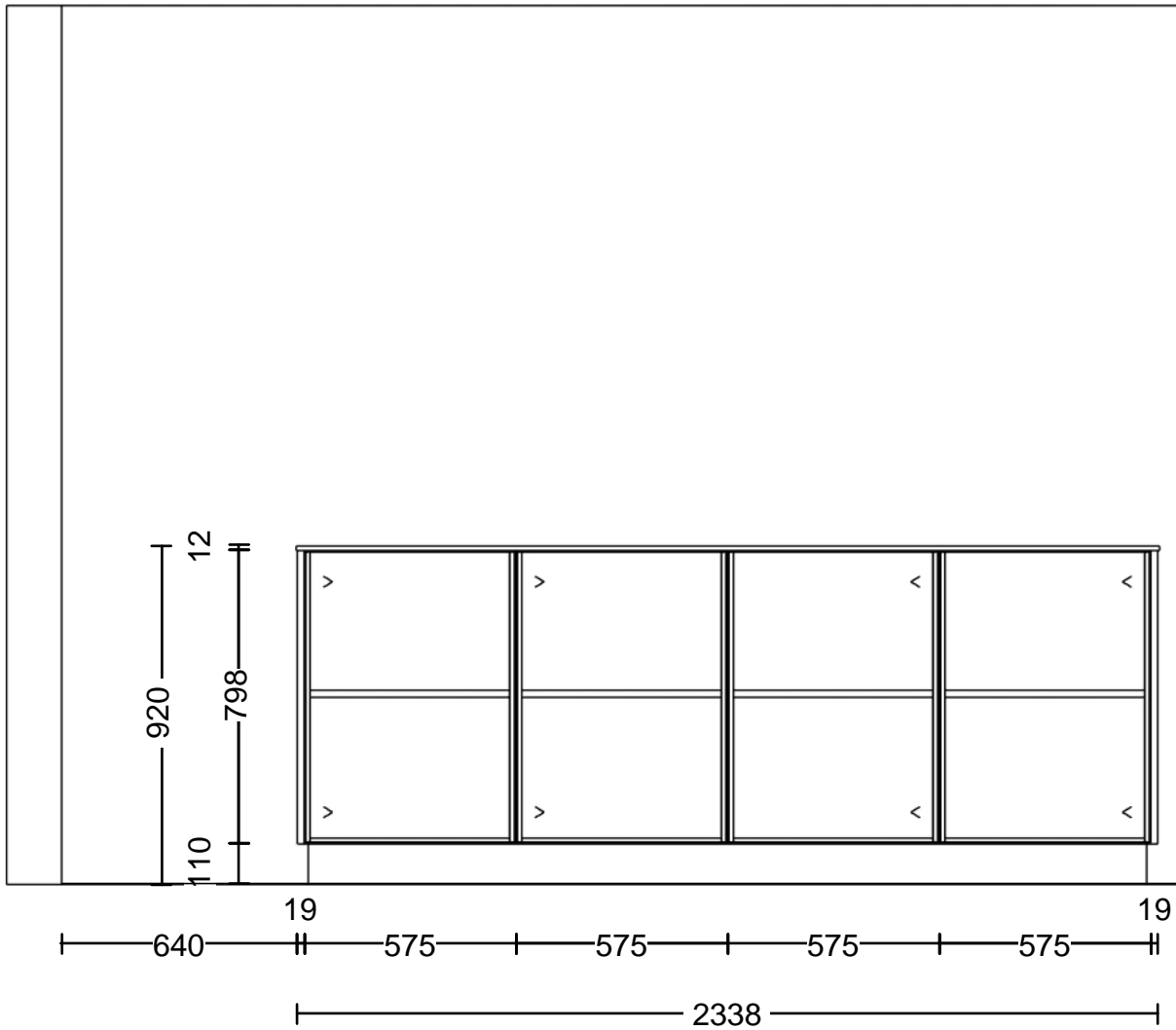
Programm: A78 Primo

Griff:

APL-Farbe: 321 Opalschwarz

Die Darstellungen dienen nur dem grafischen Überblick und sind nicht passgenau. Farben und Strukturverläufe können abweichen. Änderungen der Frontaufteilung sind herstellerbedingt vorbehalten.

KPS designstudio



© by Läng Schreinerei und Küchenbau AG Huebstrasse 3 3423 Ers

Kommission: Atelier G+S

Planung: L.220663_Rötimate 8_Küche EG_1.O

Datum: 09.04.2026

Ansicht: Wandansicht / 1:20

Hersteller: BP_Moebel_DE_16_02

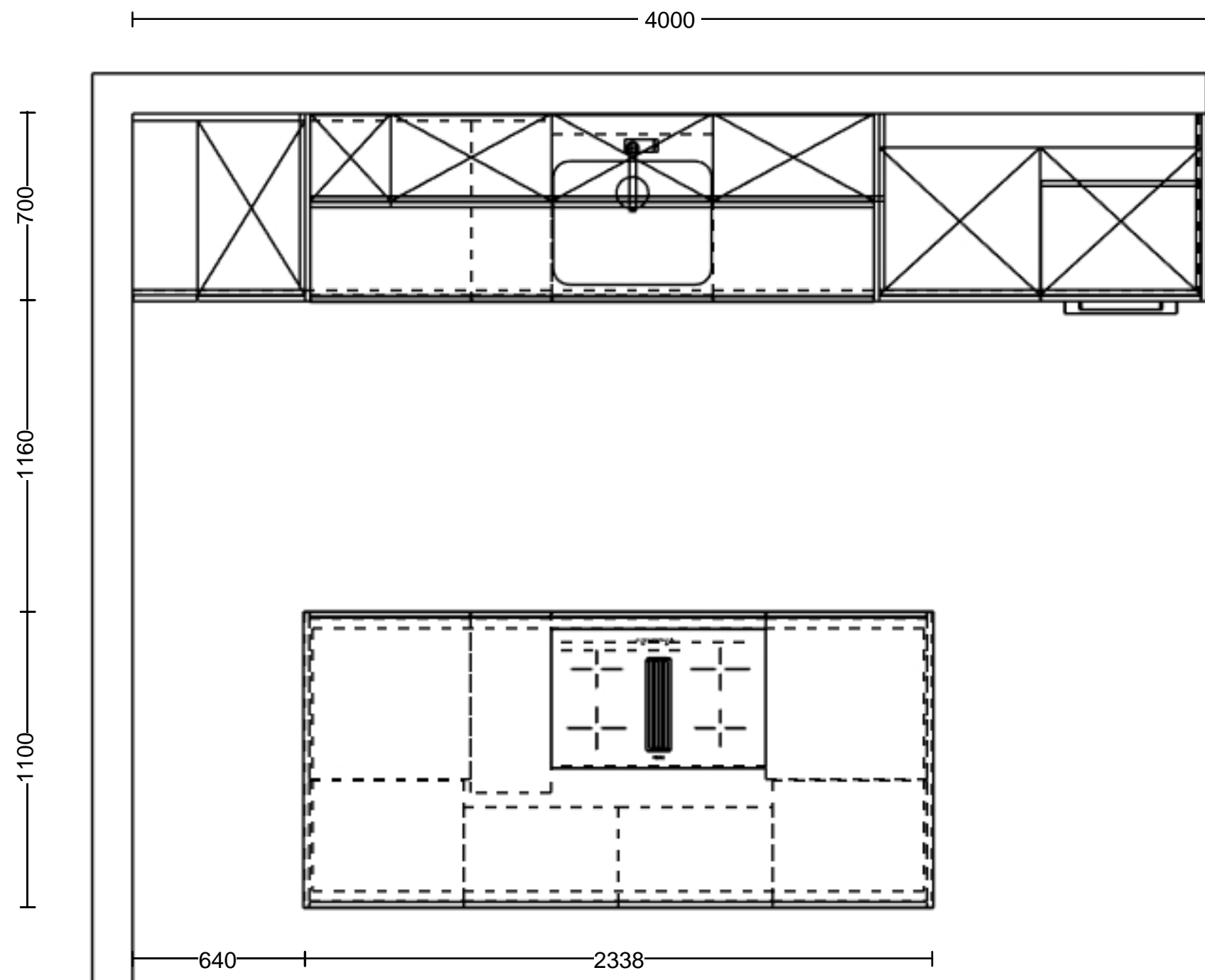
Programm: A78 Primo

Griff:

APL-Farbe: 321 Opalschwarz

Die Darstellungen dienen nur dem grafischen Überblick und sind nicht passgenau. Farben und Strukturverläufe können abweichen. Änderungen der Frontaufteilung sind herstellerbedingt vorbehalten.

KPS designstudio



© by Läng Schreinerei und Küchenbau AG Huebstrasse 3 3423 Ersigen

Kommission: Atelier G+S
Planung: L.220663_Rötimate 8_Küche EG_1.OG_Süd Typ 1
Datum: 09.04.2026
Ansicht: Grundriss / 1:20

Hersteller: BP_Moebel_DE_16_02
Programm: A78 Primo
Griff:
APL-Farbe: 321 Opalschwarz

Die Darstellungen dienen nur dem grafischen Überblick und sind nicht passgenau. Farben und Strukturverläufe können abweichen. Änderungen der Frontaufteilung sind herstellerbedingt vorbehalten.

KPS designstudio



© by Läng Schreinerei und Küchenbau AG Huebstrasse 3 3423 Ers

Kommission: Atelier G+S
Planung: L.220663_Rötimate 8_Küche EG_1.O
Datum: 09.04.2026
Ansicht: Perspektive /

Hersteller: BP_Moebel_DE_16_02
Programm: A78 Primo
Griff:
APL-Farbe: 321 Opalschwarz

Die Darstellungen dienen nur dem grafische
 Überblick und sind nicht passgenau.
 Farben und Strukturverläufe können
 abweichen. Änderungen der Frontaufteilung
 sind herstellerbedingt vorbehalten.

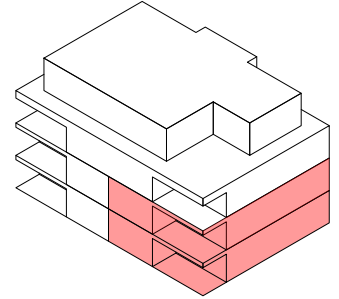
KPS designstudio

Neubau MFH Rötimate 8, 3422 Kirchberg

Maisonnette- Wohnung Süd

Erdgeschoss

BF innen total: 83.8m²



Neubau MFH Rötimate 8, 3422 Kirchberg

Maisonnette- Wohnung Süd

1. Obergeschoss
BF innen total: 78.2m²

