



À VENDRE

CH-3309 Kernenried, Fliederweg 5

Maison individuelle sur un grand terrain

CHF 685'000.-



wymobilien.ch
Marcel Wyss

Table des matières

Descriptif	3
Plan de situation	4
Caractéristiques	5
Commodités	6
Images	7
Contact	33



Descriptif

Maison individuelle à Kernenried – situation calme avec grand jardin et beaucoup de potentiel

Cette maison individuelle indépendante à Kernenried séduit par son caractère charmant, son grand jardin et sa situation calme dans un quartier résidentiel agréable. La propriété est idéale pour les familles, les couples ou les acheteurs artisans à la recherche d'une maison avec beaucoup de possibilités de personnalisation.

La maison dispose de 5 chambres en plus de la grande salle de séjour et à manger et de la cuisine. Le plus pratique est la pièce chauffée au sous-sol, qui peut être utilisée de manière flexible comme bureau, chambre d'invités, atelier ou espace de détente personnel.

La propriété nécessite des travaux de rénovation partiels dus à l'âge et offre ainsi une base attrayante pour réaliser ses propres idées de logement et moderniser la maison selon ses propres souhaits.

Disposition des pièces

Rez-de-chaussée / RDC

Entrée / Vestibule non chauffé: 3.6 m²

Coin à manger et salon: 26.1 m²

Chambre: 14.8 m²

Chambre: 8.6 m²

Salle de bains: 3.2 m²

Cuisine rénovée avec four, lave-vaisselle, plaque vitrocéramique et cuisinière Tiba: 8.0 m²

Terrasse: 9.7 m²

Suite **mansardée** avec placard intégré et accès au grenier: 10.6 m²

Chambre avec placards intégrés: 9.9 m²

Entrée avec placard intégré: 2.5 m²

Sous-sol Pièce

chauffée: 12.5 m² Local

polyvalent avec échangeur de chaleur / chauffe-eau

Chauffage central: 24.9 m²

Buanderie avec accès extérieur et douche: 10.4 m²

Sous-sol: 13.5 m² Local

polyvalent: 5.2 m²

valeurs

Assurance immobilière: CHF 594'500 Valeur

locative propre: CHF 8'630 Valeur

officielle: CHF 288'900

Cubature: 720m³

Prix de vente: CHF 685'000

La vente peut être réalisée à tout moment.



Nous serions heureux de vous fournir plus d'informations et de vous proposer une visite virtuelle de l'intérieur et de l'extérieur.

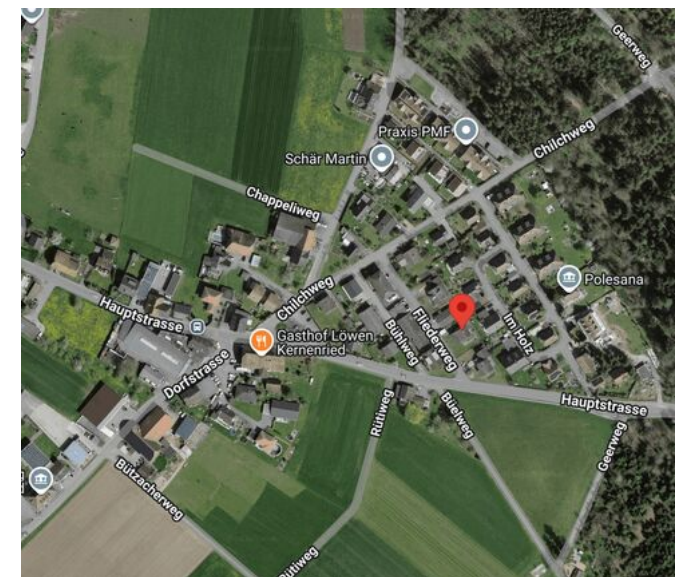
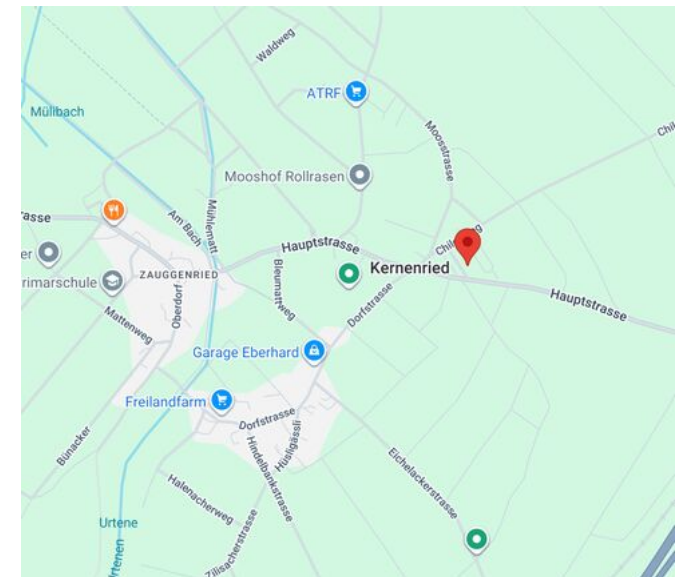
Nous sommes impatients de vous entendre!

À bientôt à Kernenried!

Wymobilien Marcel Wyss, Kirchberg + Langnau
Immopartner GmbH, Kirchberg

Plan de situation

		
Transports publics	211 m	3 min.
Ecole primaire	344 m	6 min.
Commerces	247 m	4 min.
Restaurants	161 m	3 min.



Caractéristiques

Disponibilité	Immédiatement	Eau chaude sanitaire	A distance
Type	Maison individuelle	Zone de construction	Mischzone
Référence	KernenriedEFH	Etat du bien	À rénover
Pièces	6	Standing	Standard
Chambres	3	Surface habitable	~ 98 m²
Sanitaire	1	Surface terrain	~ 606 m²
Année de construction	1952	Surface utile	~ 126 m²
Type de chauffage	A distance	Volume	~ 720 m³
Installation chauffage	Radiateur	Places de parc	Oui, obligatoire

Prix de l'objet **CHF 685'000.-**

Nombre de places de parc

1x Intérieur (incl.)

2x Extérieur (incl.)

Impôt communal **150 %**

Valeur fiscale **CHF 288'900.-**

Commodités

Environnement

- > Village
- > Verdoyant
- > Quartier résidentiel
- > Commerces
- > Rue commerçante
- > Banque

Extérieur

- > Terrasse(s)
- > Jardin
- > Utilisation exclusive du jardin
- > Verdure

- > Poste
- > Restaurant(s)
- > Arrêt de bus
- > Ecole maternelle
- > Ecole primaire

- > Clôture
- > Réduit
- > Place(s) de parc visiteur(s)
- > Construit sur un terrain plat

Intérieur

- > Sans ascenseur
- > Box
- > Cuisine habitable
- > Cave

Equipement

- > Lave-linge
- > Douche

Sol

- > Carrelage
- > Parquet

Etat

- > A transformer

- > Grenier
- > Réduit
- > Armoires encastrées

- > Baignoire
- > Connexion Internet

- > Pierre

Vue extérieure



Terrasse



Links die gedeckte Terrasse

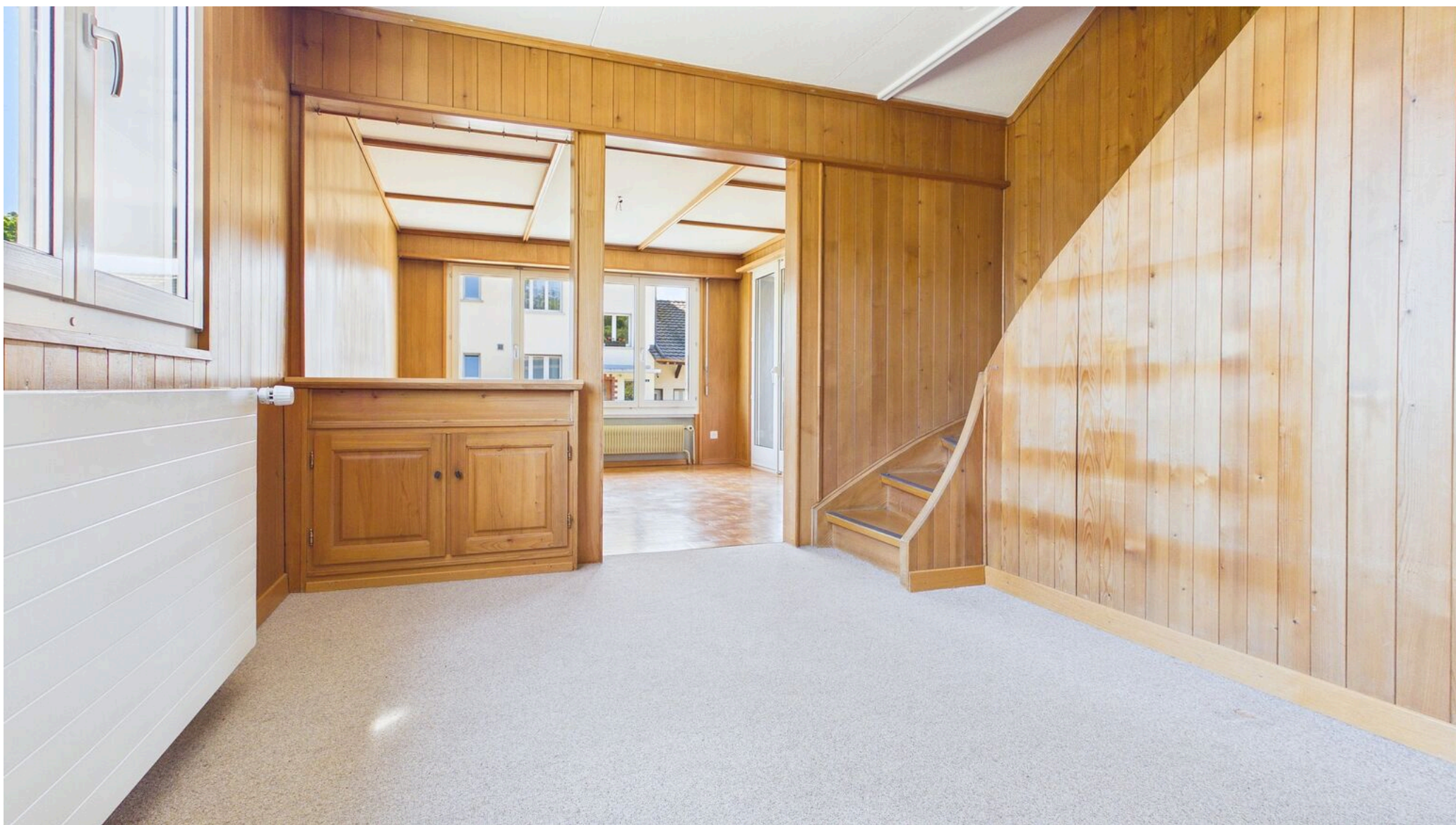
Vue intérieure



Blick vom Essbereich ins Wohnzimmer



Essbereich



Essbereich mit Aufgang ins DG

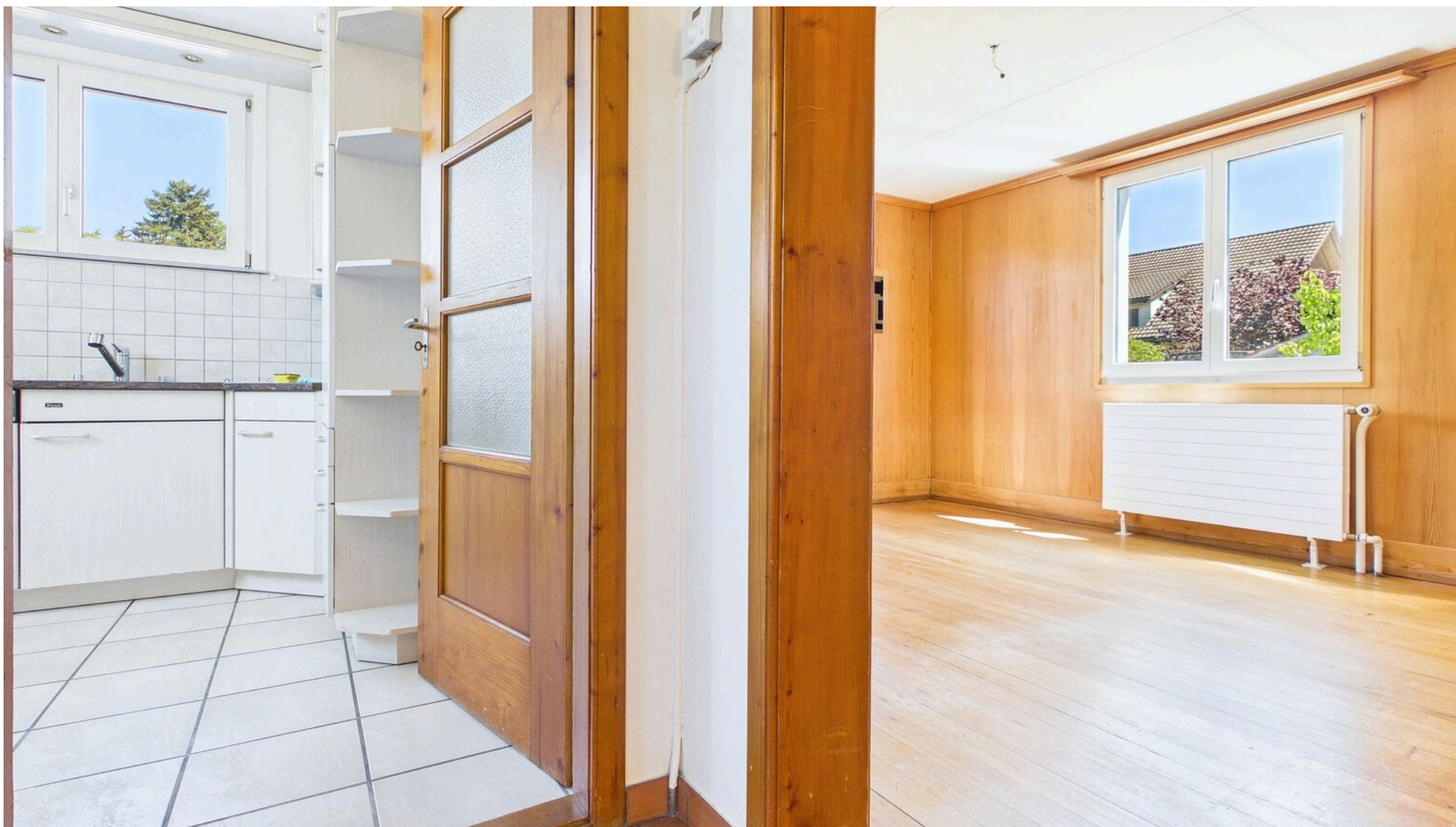




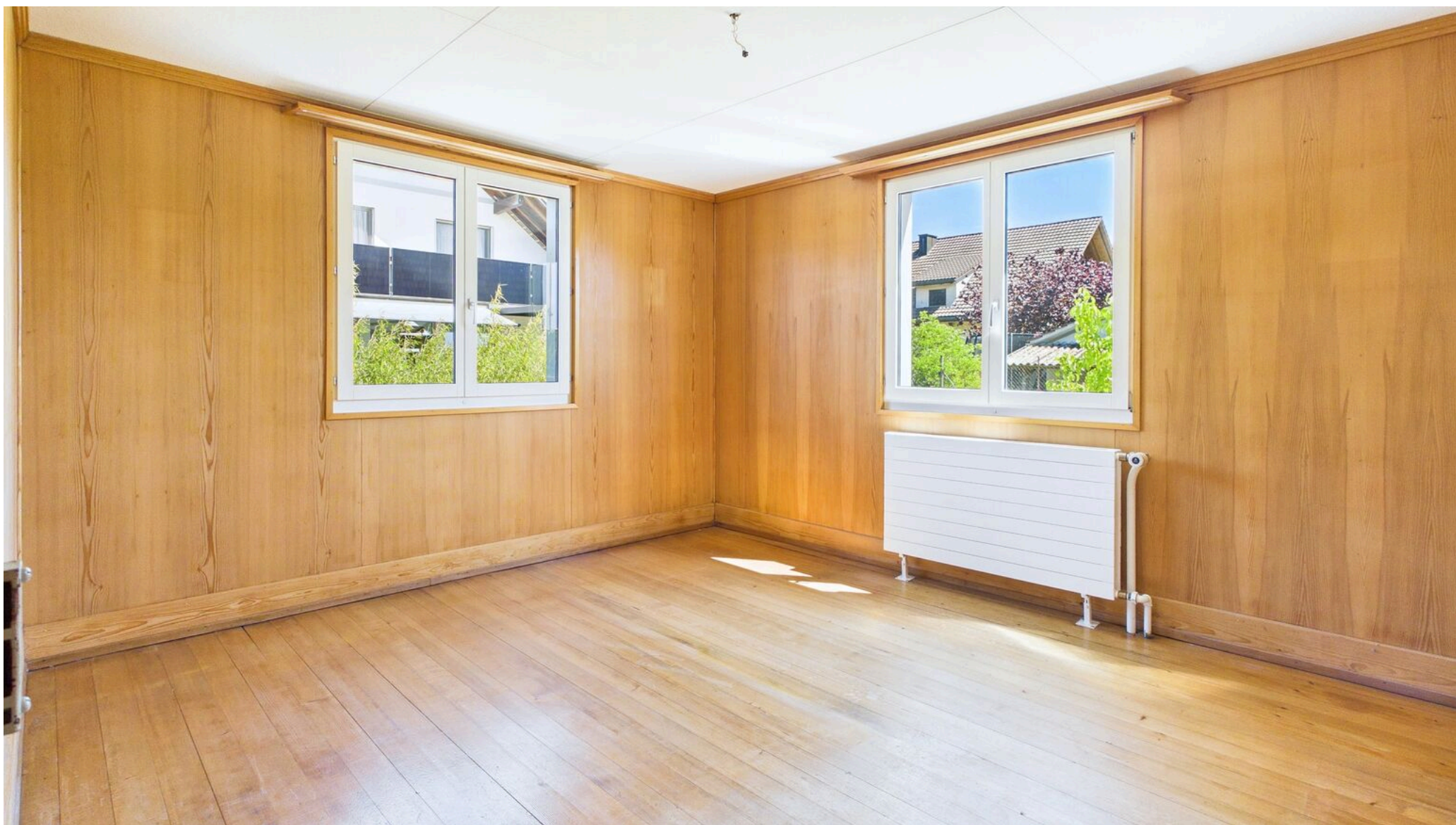
Küche



Küche



Blick vom Korridor in die Küche und Zimmer



Zimmer EG



Zimmer EG



Bad/WC EG



Eingang / Windfang unbeheizt



Zimmer DG



Zimmer DG



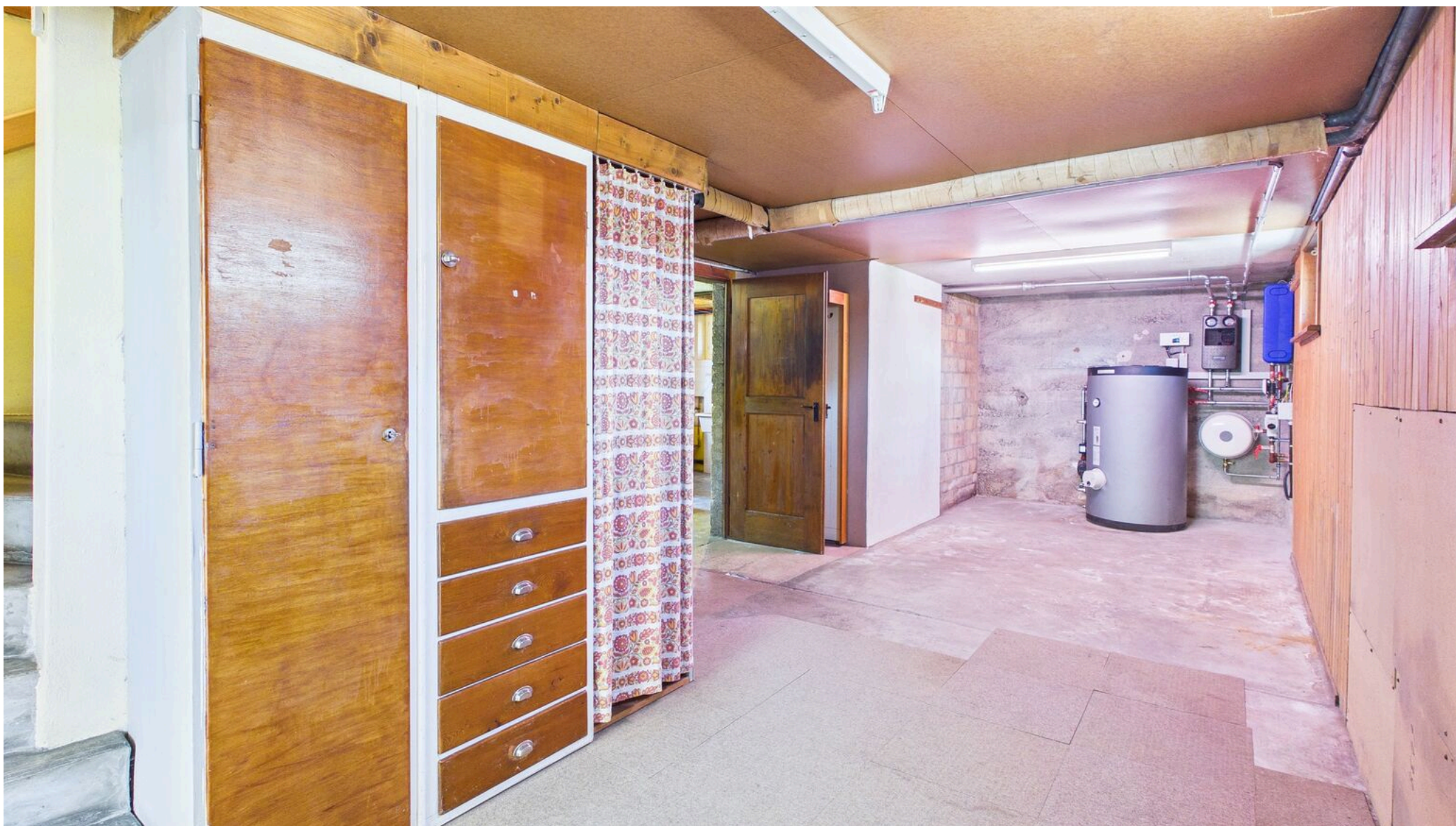
Zimmer UG



Waschküche/Dusche



Keller



Kellervorplatz / Boiler



Garage



Schopf

Vue extérieure



Garten



Zufahrt

Plan



Parzelle Nr. 3 mit 606m²



Vue extérieure



Herzlich Willkommen in Kernenried!

Contact

Wymobilien, Marcel Wyss

Hauptstrasse 13
3422 Kirchberg / Langnau

Tél.: 034 511 20 25
info@wymobilien.ch
www.wymobilien.ch

Contact visite

Monsieur Marcel Wyss

info@wymobilien.ch
Tél.: 034 511 20 25
Mob.: 079 545 62 76



Notes
