



À VENDRE

CH-3422 Kirchberg BE, Beundenweg 36a

Maison avec une architecture unique et un jardin de rêve

CHF 995'000.-



wymobilien.ch
Marcel Wyss

Table des matières

Descriptif	3
Plan de situation	5
Caractéristiques	6
Commodités	7
Images	8
Contact	26



Descriptif

Maison jumelée avec une architecture unique et un jardin magnifique, située dans un endroit privilégié à Kirchberg

Dans un quartier résidentiel calme et familial, au **Beundenweg 36a à Kirchberg**, vous attend un foyer unique avec beaucoup de charme, une architecture extraordinaire et un magnifique jardin. Les commerces, les écoles et les transports publics sont à proximité et rendent ce quartier particulièrement attrayant.

La maison jumelée a été conçue et réalisée en 1974 par un jeune architecte pour son propre usage. L'architecture individuelle avec des niveaux décalés et l'espace extérieur généreux confèrent à la propriété une aura unique jusqu'à ce jour. La maison offre de nombreuses possibilités d'utilisation et convient aussi bien aux couples ayant besoin d'espace et travaillant à domicile qu'aux familles avec enfants ou à la combinaison de vie et de travail sous un même toit.

La parcelle, aménagée avec amour, d'une superficie de **608 m²**, est un véritable paradis de jardin. Une terrasse couverte, un abri, une douche de jardin et une végétation variée avec de majestueuses cyprès imposantes créent une atmosphère unique et invitent à la détente.

Concept d'espace avec beaucoup de potentiel

(étage supérieur)

L'entrée mène à l'entrée avec cuisine et coin repas attenants. A ce niveau, il y a aussi deux chambres et une salle de bains. La salle de bains était à l'origine accessible directement depuis une chambre et pourrait être réaménagée si nécessaire.

Quelques marches mènent à la confortable pièce à vivre avec cheminée et accès direct à la terrasse couverte et au magnifique jardin.

sous-sol

Au sous-sol, il y a deux autres chambres. L'une d'elles dispose d'un accès extérieur direct et a été utilisée pendant de nombreuses années comme atelier d'une entreprise de décoration intérieure avec sellerie. Une toilette séparée avec possibilité de raccordement à une douche offre des possibilités d'utilisation supplémentaires.

L'espace est complété par:

- buanderie
- cave
- Salle de chauffage avec chauffage au fioul
- réservoir

Un plancher de béton assure également un espace de rangement pratique.

Vos avantages en un coup d'œil

- Très bonne et calme situation résidentielle à

Kirchberg

- Les commerces, les écoles et les transports en commun sont facilement accessibles
- Zone de détente avec forêt et Emme à la porte d'entrée
- Maison architecturale unique avec des niveaux décalés
- Grande parcelle ensoleillée de 608 m²
- Jardin magnifique avec des arbres anciens et des cyprès imposants
- Terrasse couverte, douche de jardin et cabanon
- Salon confortable avec cheminée
- Utilisation flexible pour la famille, le bureau à domicile ou le logement et le travail
- Atelier avec accès extérieur séparé
- Potentiel d'extension et d'agrandissement en fonction du concept de logement individuel
- Seulement deux étages d'habitation plus grenier
- Beaucoup d'intimité

Un bien immobilier avec du caractère, une histoire et beaucoup de potentiel – idéal pour les personnes qui recherchent l'exceptionnel et apprécient un magnifique jardin.

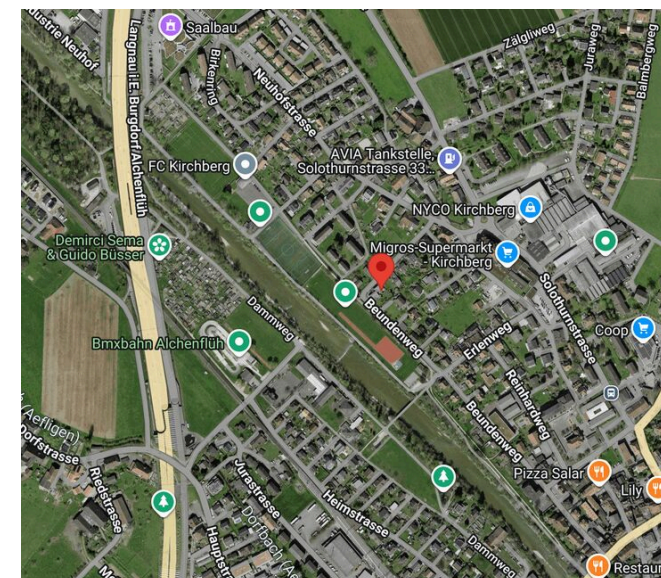
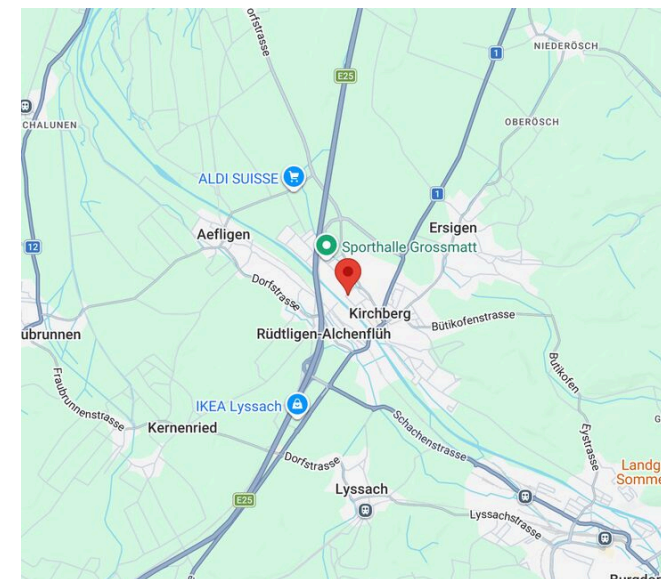
Nous serions ravis de vous fournir plus d'informations et de vous proposer une visite virtuelle de l'intérieur et de l'extérieur. Nous attendons avec impatience

votre contact.

Wymobilien Marcel Wyss, Kirchberg
Immopartner GmbH, Kirchberg

Plan de situation

			
Gare	634 m	7 min.	3 min.
Transports publics	208 m	3 min.	-
Jardin d'enfants	207 m	3 min.	-
Ecole primaire	336 m	4 min.	-
Ecole secondaire	394 m	4 min.	-
Commerces	204 m	3 min.	-
Poste	646 m	7 min.	2 min.
Banque	545 m	6 min.	2 min.
Restaurants	316 m	4 min.	-



Caractéristiques

Disponibilité	A convenir	Type de chauffage	Mazout
Type	Maison double	Installation chauffage	Radiateur
Référence	EFHKiBeunden	Eau chaude sanitaire	Mazout
Pièces	5.5	Zone de construction	W2
Chambres	3	Etat du bien	Bon
Sanitaire	1	Surface habitable	~ 160 m²
Nombre de WC	2	Surface terrain	~ 608 m²
Année de construction	1974	Volume	~ 752 m³
Nombre d'étage(s) total	2	Places de parc	Oui, obligatoire
Sous-sol	1		

Prix de l'objet **CHF 995'000.-**

Nombre de places de parc

3x Extérieur (incl.)

Impôt communal **159 %**

Commodités

Environnement

- > Village
- > Verdoyant
- > Quartier résidentiel
- > Commerces
- > Rue commerçante
- > Banque
- > Poste
- > Restaurant(s)
- > Pharmacie
- > Gare
- > Arrêt de bus
- > Entrée/sortie autoroute
- > Enfants bienvenus
- > Aire de jeux
- > Crèche/garderie
- > Ecole maternelle
- > Ecole primaire
- > Ecole secondaire
- > Centre sportif
- > Piscine publique
- > Centre de tennis
- > Sentiers de randonnée
- > Piste cyclable
- > Terrain de football
- > Salle de spectacle
- > Home médicalisé
- > Médecin

Extérieur

- > Terrasse(s)
- > Jardin
- > Utilisation exclusive du jardin
- > Banc de jardin
- > Silencieux/tranquille
- > Verdure
- > Réduit
- > Parking
- > Construit sur un terrain plat
- > Isolation du toit

Intérieur

- > Sans ascenseur
- > Place(s) de parc visiteur(s)
- > Cuisine habitable
- > Cave

- > Grenier
- > Atelier
- > Armoires encastrées
- > Adoucisseur d'eau
- > Moustiquaire
- > Cheminée
- > Double vitrage
- > Lumineux
- > Puit de lumière

Equipement

- > Cuisinière
- > Four
- > Réfrigérateur
- > Lave-vaisselle
- > Lave-linge
- > Dévaloir à linge
- > Douche
- > Baignoire

Sol

- > Carrelage
- > Moquette

Etat

- > Reprise en l'état

Exposition

- > Sud
- > Est

Vue

- > Rivière
- > Forêt

Vue extérieure



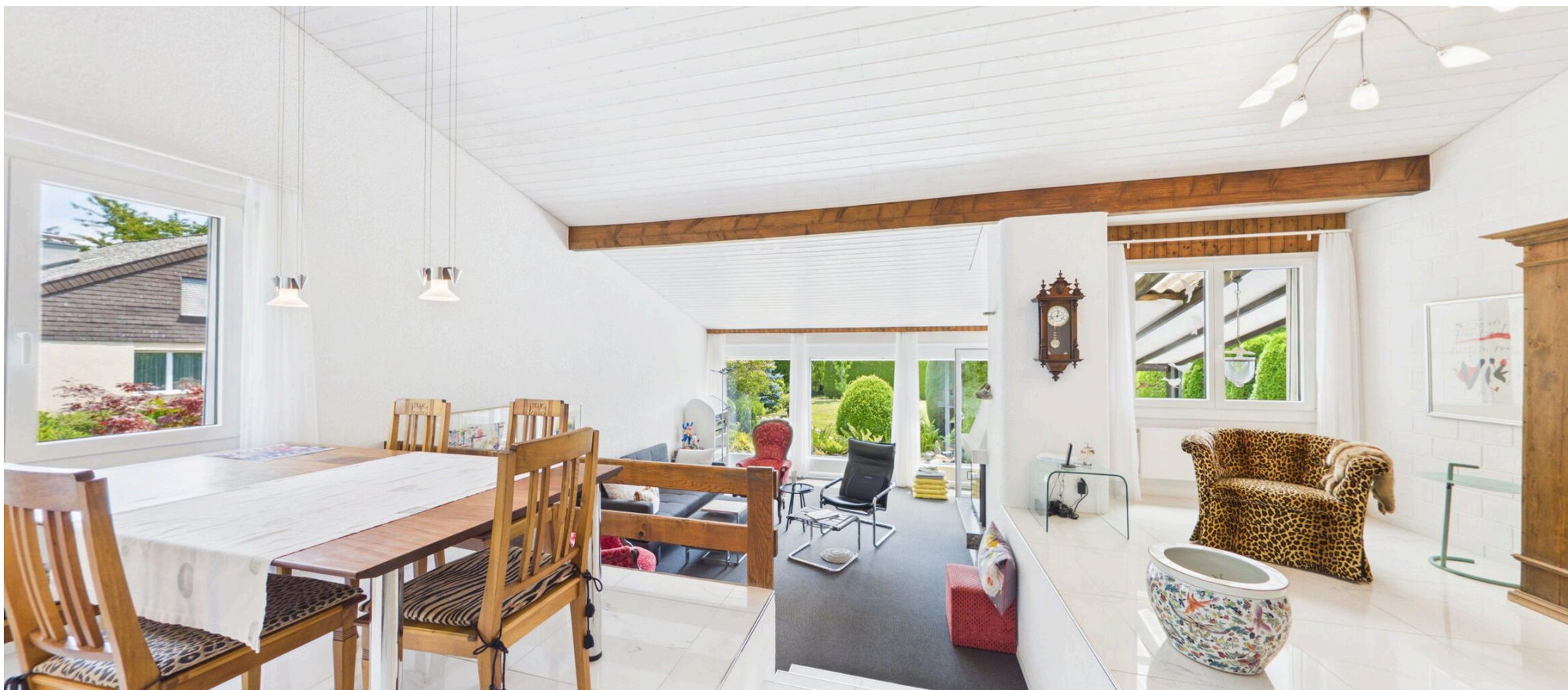


Vue intérieure



Ess-/Wohnbereich







Beispiel unmöbliert



Die gedeckte Terrasse



Küche



Zimmer EG



Zimmer EG



Bad mit Badewanne und Dusche





Zimmer UG mit Aussenzugang (früher Atelier)



Zimmer UG



WC UG, Anschluss für Dusche vorhanden

Plan



Grundriss der 2 Geschosse

Vue extérieure



Zufahrt



Willkommen im Gartenparadies

Contact

Wymobilien, Marcel Wyss

Hauptstrasse 13
3422 Kirchberg / Langnau

Tél.: 034 511 20 25
info@wymobilien.ch
www.wymobilien.ch

Contact visite

Monsieur Marcel Wyss

info@wymobilien.ch
Tél.: 034 511 20 25
Mob.: 079 545 62 76



Notes
