



À VENDRE

CH-1544 Gletterens, Route des Grèves 53

HausamSee

CHF 685'000.-





wymobilien.ch
Marcel Wyss

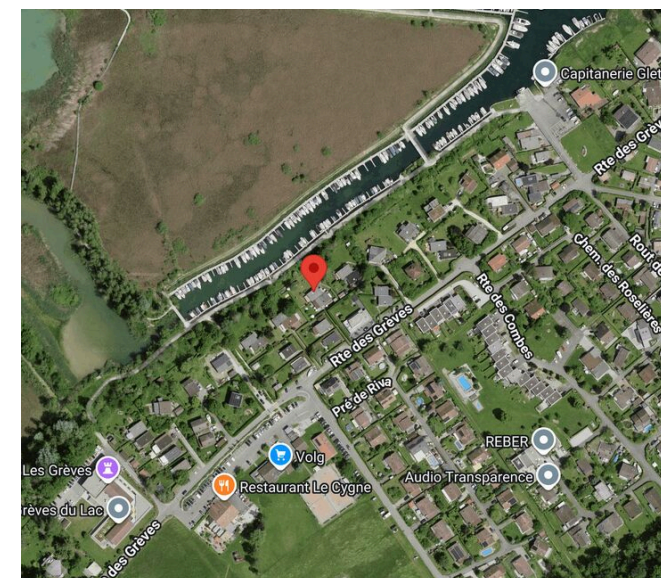
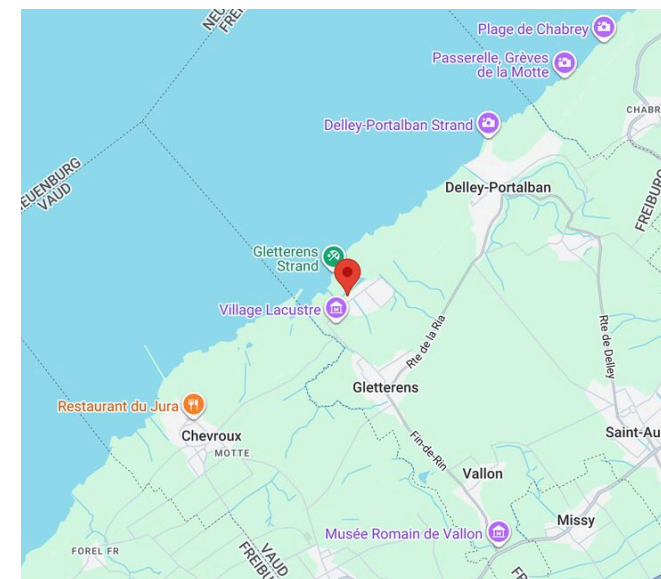
Table des matières

Plan de situation	3
Caractéristiques	4
Commodités	5
Images	6
Contact	25



Plan de situation

		
Transports publics	112 m	3 min.
Commerces	144 m	3 min.
Restaurants	181 m	3 min.



Caractéristiques

Disponibilité	A convenir
Type	Maison de vacances
Référence	HausamSee
Pièces	3.5
Chambres	2
Sanitaire	1
Nombre de WC	1
Année de construction	1981
Type de chauffage	Electrique

Installation chauffage	Radiateur
Eau chaude sanitaire	Electrique
Zone de construction	Geringe Dichte I IBUS 0.6
Etat du bien	Bon
Standing	Simple
Surface habitable	~ 60 m²
Surface terrain	~ 739 m²
Places de parc	Oui, obligatoire

Prix de l'objet	CHF 685'000.-
Nombre de places de parc	
2x Extérieur (incl.)	
Impôt communal	68.90 %
Valeur fiscale	CHF 171'000.-

Commodités

Environnement

- > Parc
- > Verdoyant
- > Lac
- > Plage
- > Port
- > Quartier résidentiel
- > Rue commerçante
- > Restaurant(s)
- > Arrêt de bus
- > Enfants bienvenus
- > Aire de jeux
- > Centre de tennis
- > Sentiers de randonnée
- > Piste cyclable

Extérieur

- > Terrasse(s)
- > Jardin
- > Utilisation exclusive du jardin
- > Banc de jardin
- > Silencieux/tranquille
- > Verdure
- > Pieds dans l'eau
- > Pavillon de jardin
- > Cabanon
- > Réduit
- > Parking
- > Place(s) de parc visiteur(s)

Intérieur

- > Sans ascenseur
- > Cuisine ouverte
- > Réduit

Equipement

- > Cuisine équipée
- > Plaques vitrocéramiques
- > Four
- > Réfrigérateur
- > Lave-vaisselle
- > Lave-linge
- > Buanderie privée
- > Douche

Sol

- > Carrelage
- > Stratifié
- > Moquette

Etat

- > A transformer
- > Reprise en l'état

Exposition

- > Est
- > Ouest

Vue

- > Imprenable
- > Lac

Vue intérieure



Wohnen/Essen/Küche



Gestaltungsidee





Zimmer 1



Zimmer 2



Terrasse West

Vue extérieure



Terrasse Ost mit Zugang Allzweckraum; heute so



Morgen so?

Plan

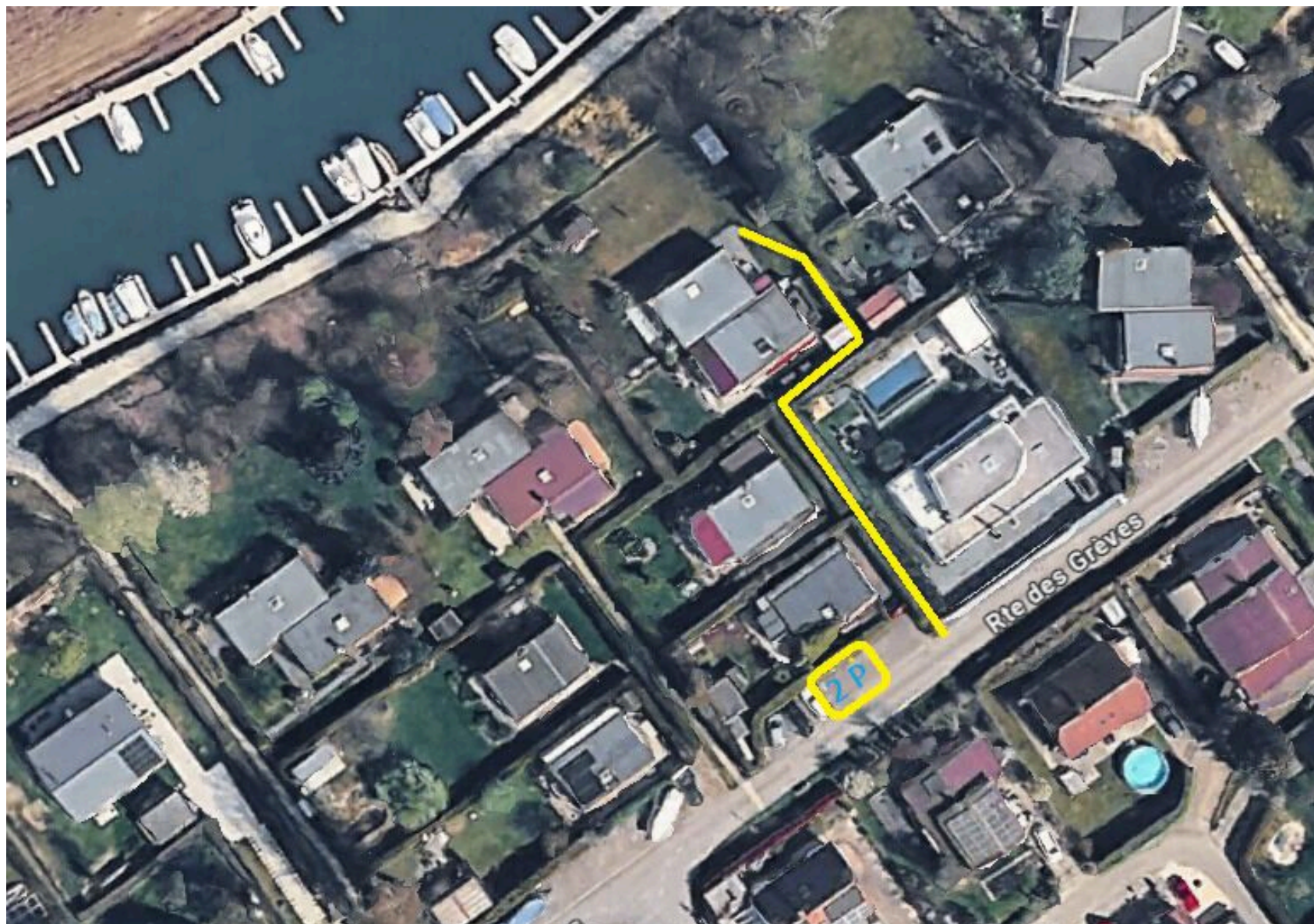


Grundriss Haus

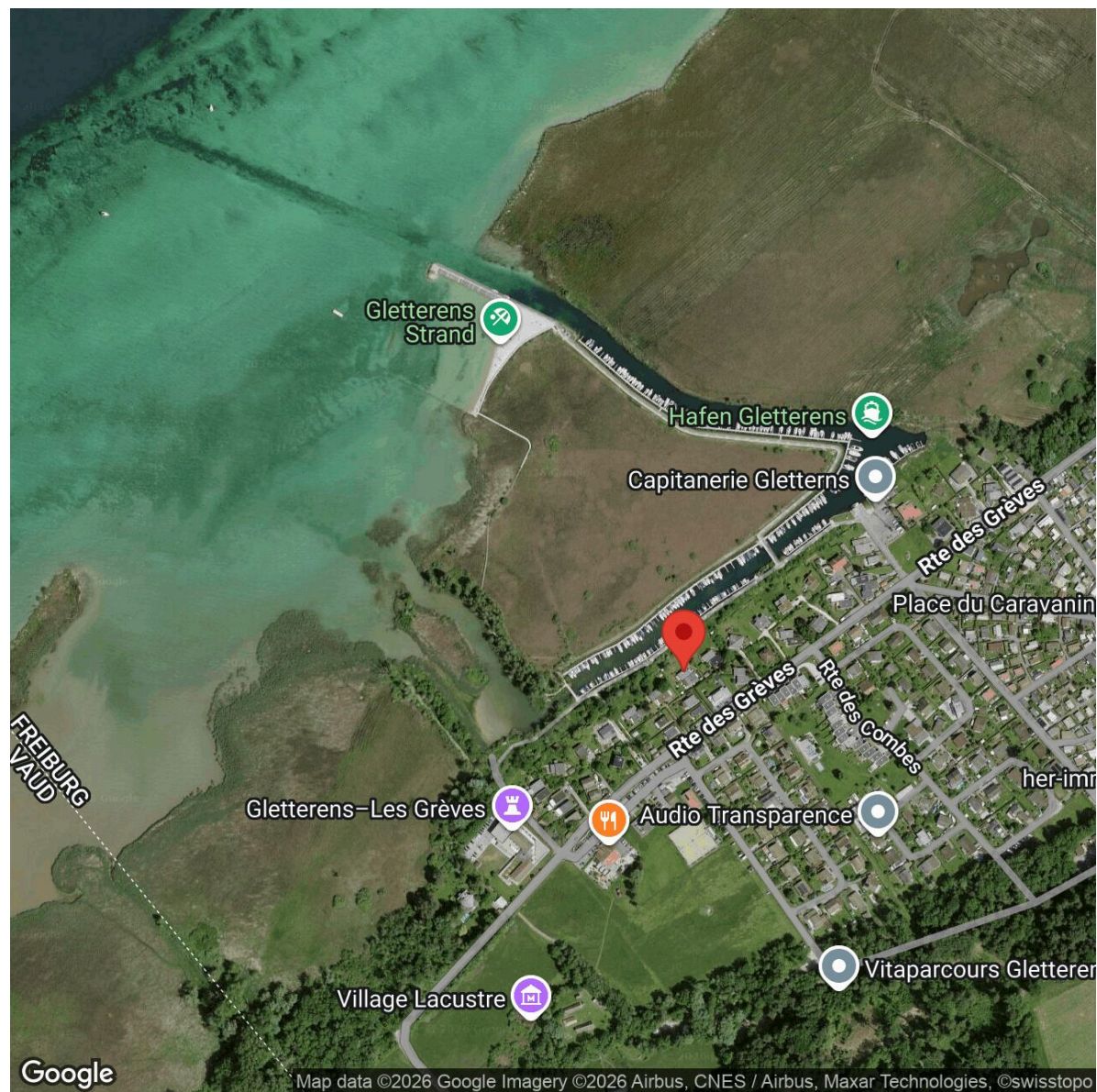


Parzelle Nr. 646 mit 739m²

Vue extérieure



Die 2 Parkplätze, Fussweg zum Haus (gelb markiert)



Bootshafen/Strand/Volg/Restaurant in unmittelbarer Nähe



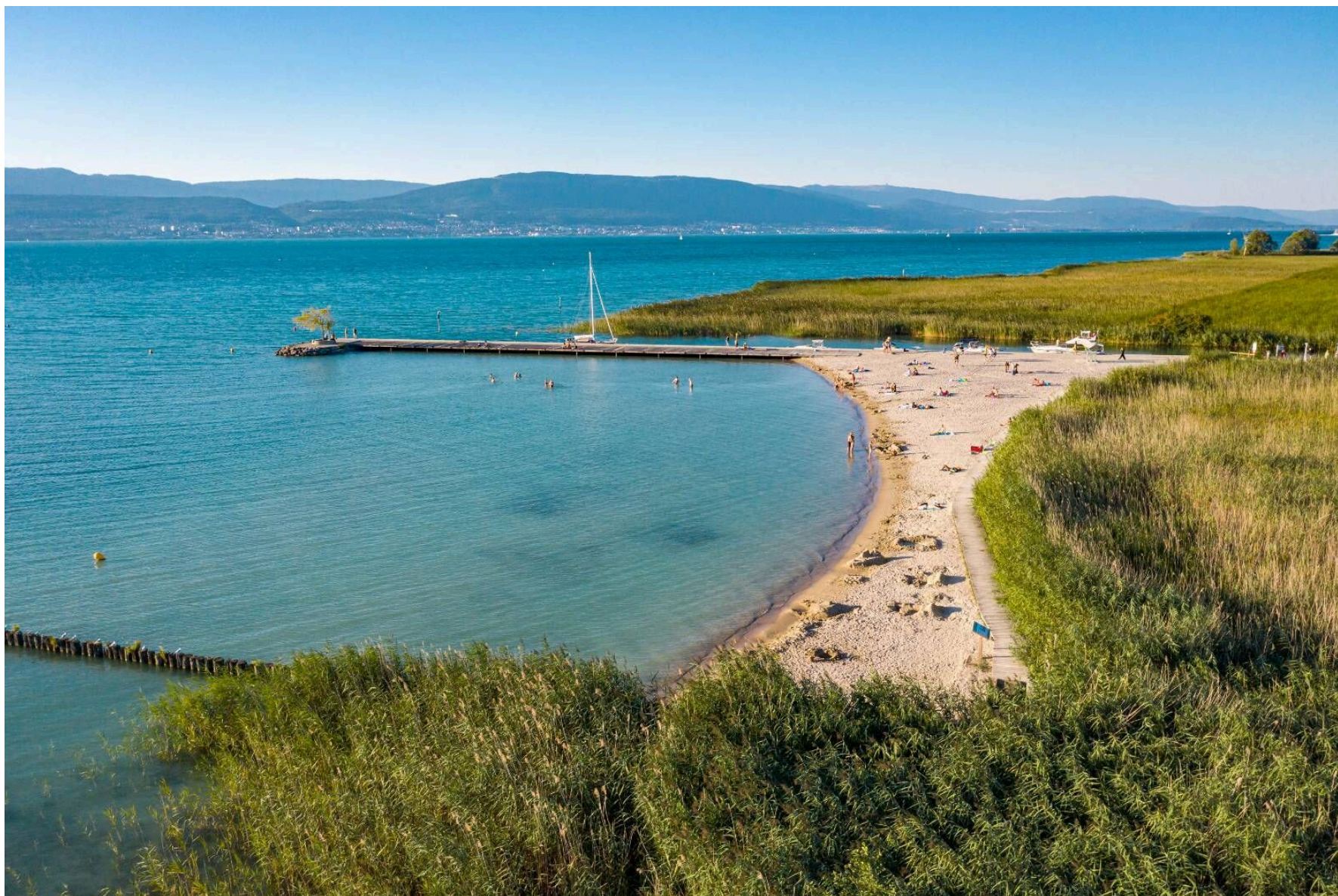
Durch den Garten nach 10 Metern am Bootshafen



Vom Bootshafen auf dem Gehweg



über die Brücke zum Sandstrand



Sandstrand Gletterens





Gestalten Sie Ihre persönliche Ruheoase



Herzlich Willkommen in Gletterens

Contact

Wymobilien, Marcel Wyss

Hauptstrasse 13
3422 Kirchberg / Langnau

Tél.: 034 511 20 25
info@wymobilien.ch
www.wymobilien.ch

Contact visite

Monsieur Marcel Wyss

info@wymobilien.ch
Tél.: 034 511 20 25
Mob.: 079 545 62 76



Notes
