

À VENDRE

CH-3422 Kirchberg BE, Rötimate 8

Vivre comme dans une maison individuelle – exclusif 6.5 pièces

duplex 162m²

CHF 1'250'000.-



wymobilien.ch
Marcel Wyss



Table des matières

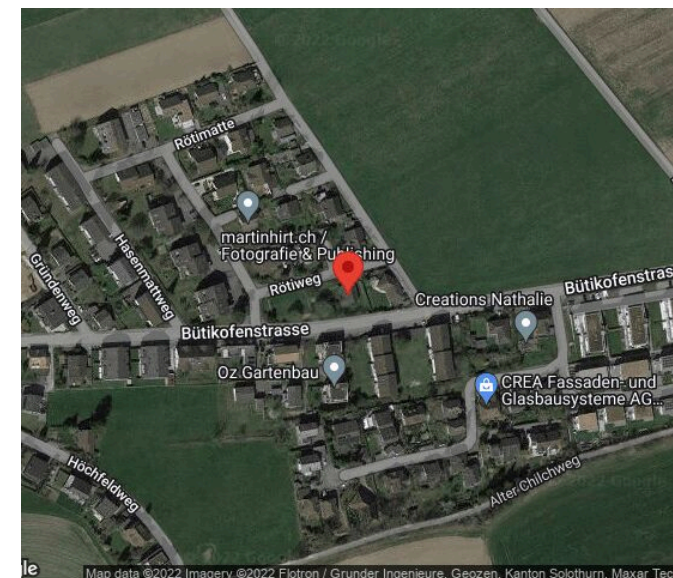
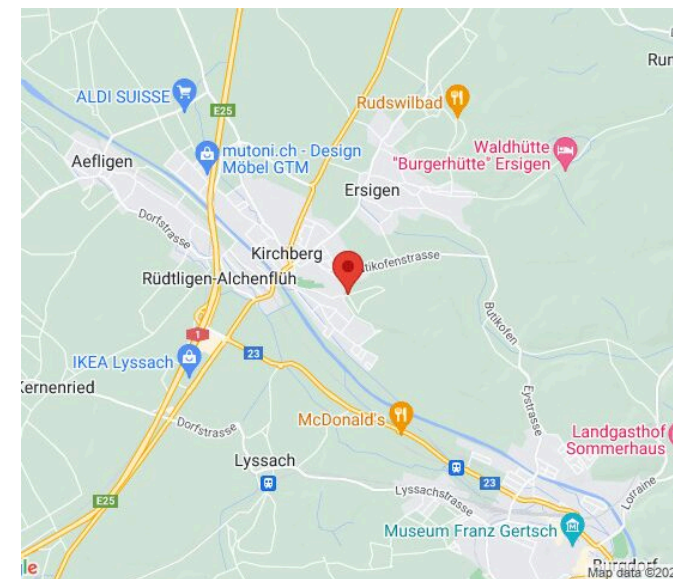
Descriptif	3
Plan de situation	4
Caractéristiques	5
Commodités	6
Images	7
Contact	17



Descriptif

Plan de situation

			
Gare	998 m	11 min.	3 min.
Transports publics	428 m	4 min.	2 min.
Ecole primaire	872 m	9 min.	3 min.
Ecole secondaire	872 m	9 min.	3 min.
Commerces	602 m	6 min.	2 min.
Poste	760 m	8 min.	3 min.
Banque	709 m	7 min.	2 min.
Restaurants	564 m	6 min.	2 min.



Caractéristiques

Disponibilité	A convenir
Type	Duplex
Référence	NeuKirchberg6.5-1
Résidence secondaire	Autorisé
Pièces	6.5
Chambres	4
Sanitaires	2
Nombre de WC	2
Situé au	Rez-de-chaussée
Année de construction	2026
Type de chauffage	Pompe à chaleur sol-eau

Installation chauffage	Sol
Zone de construction	Dorfzone 3geschossig
Etat du bien	Nouveau
Standing	Luxueux
Surface habitable	~ 162 m²
Surface jardin	~ 142 m²
Surface terrasse	~ 20.5 m²
Surface balcon	~ 14.5 m²
Surface cave	~ 7.9 m²
Places de parc	Oui, optionnel

Prix de l'objet	CHF 1'250'000.-
Nombre de places de parc	
1x Intérieur	
Impôt communal	159 %

Commodités

Environnement

- > Village
- > Quartier résidentiel
- > Commerces
- > Rue commerçante
- > Banque
- > Poste
- > Restaurant(s)
- > Pharmacie
- > Gare
- > Arrêt de bus
- > Entrée/sortie autoroute
- > Enfants bienvenus
- > Aire de jeux
- > Crèche/garderie
- > Ecole maternelle
- > Ecole primaire
- > Ecole secondaire
- > Centre sportif
- > Piscine publique
- > Centre de tennis
- > Sentiers de randonnée
- > Piste cyclable
- > Terrain de football
- > Médecin
- > Home médicalisé

Extérieur

- > Balcon(s)
- > Terrasse(s)
- > Utilisation exclusive du jardin

Intérieur

- > Ascenseur
- > Garage
- > Cuisine ouverte
- > Cave
- > Armoires encastrées
- > Adoucisseur d'eau
- > Triple vitrage
- > Traversant

Equipement

- > Cuisine équipée
- > Cuisine avec îlot
- > Plaques à induction
- > Four
- > Four à vapeur
- > Réfrigérateur
- > Lave-vaisselle
- > Lave-linge
- > Sèche-linge
- > Buanderie privée
- > Douche
- > Baignoire
- > Panneaux photovoltaïques
- > Fibre optique
- > Stores électriques
- > Borne voiture électrique
- > Interphone
- > Porte de garage électrique

Sol

- > Carrelage
- > Parquet

Etat

- > Neuf

Exposition

- > Sud
- > Ouest

Vue intérieure



Küche und Essbereich, Sie entscheiden über den Innenausbau



Helle oder dunkle Küche? Sie entscheiden!

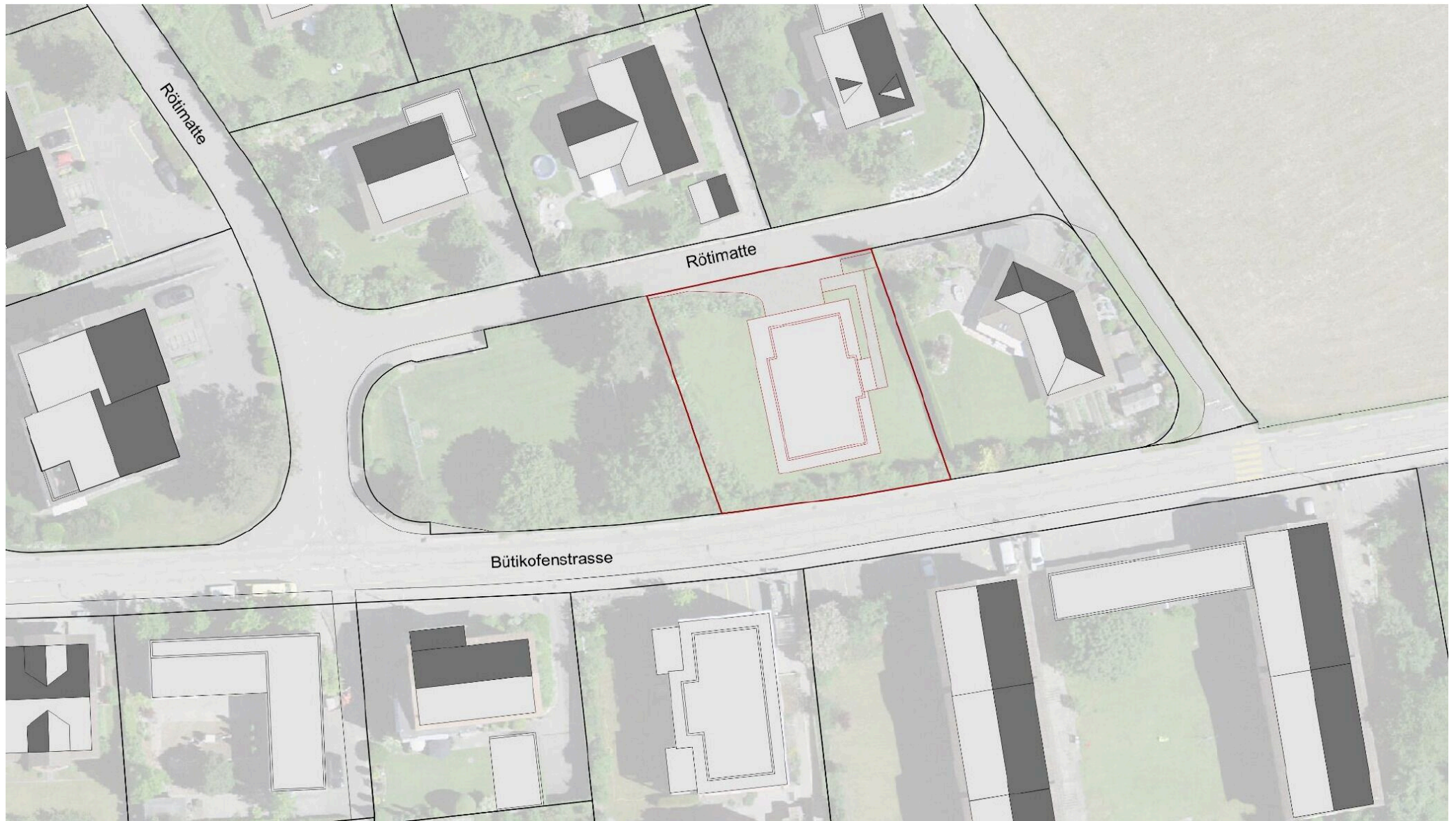
Vue extérieure



Die Bauarbeiten haben begonnen



Plan



Situation Rötimate

Atelier G+S

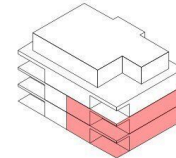
Grossenbacher+Salzmann
Architekten und Planer AG
Staldenstr. 5, Postfach 1007
3401 Burgdorf, Schweiz
Tel./Fax: 034 426 50 50 (55)
www.atelier-gs.ch
info@atelier-gs.ch

Neubau MFH Rötimate 8, 3422 Kirchberg

Maisonnette- Wohnung Süd

Erdgeschoss

BF innen total: 83.8m²

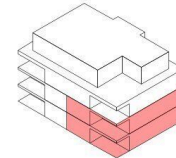


Grundriss EG und Lage der Wohnung

Neubau MFH Rötimate 8, 3422 Kirchberg

Maisonnette- Wohnung Süd

1. Obergeschoss
BF innen total: 78.2m²



Grundriss Obergeschoss und Lage der Wohnung

Atelier G+S

Grossenbacher+Salzmann
Architekten und Planer AG
Staldenstr. 5 | Postfach 1007
3401 Burgdorf, Schweiz
Tel./Fax: 034 426 50 50 (55)
www.atelier-gs.ch
info@atelier-gs.ch

Neubau MFH Rötimate 8, 3422 Kirchberg

Fassaden



Fassaden West Ost

Atelier G+S

Grossenbacher+Salzmann
Architekten und Planer AG
Staldenstr. 5, Postfach 1007
3401 Burgdorf, Schweiz
Tel./Fax: 034 426 50 50 (55)
www.atelier-gs.ch
info@atelier-gs.ch

Neubau MFH Rötimate 8, 3422 Kirchberg

Fassaden



Südfassade



Nordfassade

Fassaden Süd Nord

Vue extérieure



Willkommen im MFH mit nur 4 Wohnungen

Contact

Wymobilien, Marcel Wyss

Hauptstrasse 13
3422 Kirchberg / Langnau

Tél.: 034 511 20 25
info@wymobilien.ch
www.wymobilien.ch

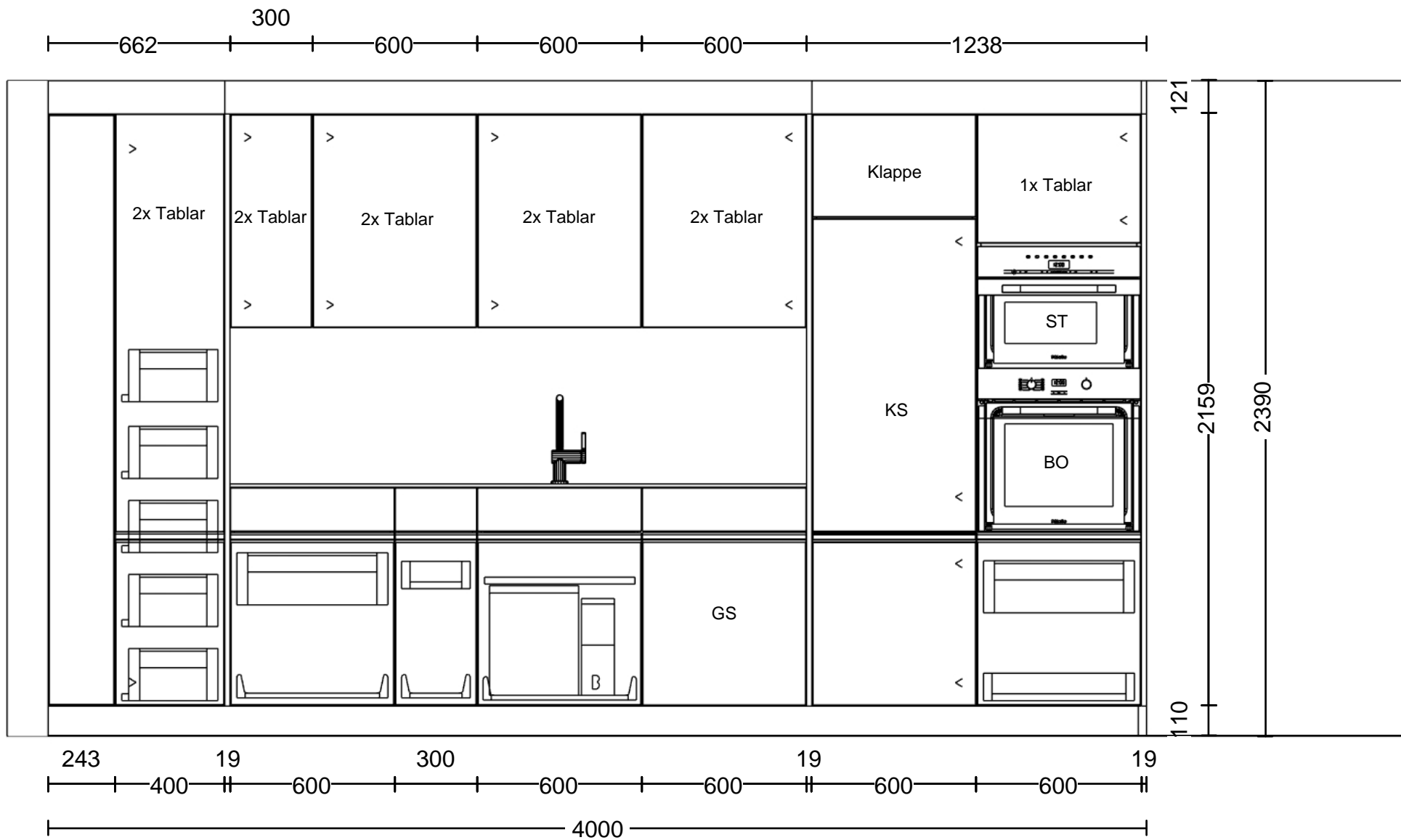
Contact visite

Monsieur Marcel Wyss

info@wymobilien.ch
Tél.: 034 511 20 25
Mob.: 079 545 62 76



Notes



© by Läng Schreinerei und Küchenbau AG Huebstrasse 3 3423 Ers

Kommission: Atelier G+S
Planung: L.220663_Rötimate 8_Küche EG_1.0
Datum: 09.04.2026
Ansicht: Wandansicht / 1:20

Hersteller: BP_Moebel_DE_16_02
Programm: A78 Primo
Griff:
APL-Farbe: 321 Opalschwarz

Die Darstellungen dienen nur dem grafischen Überblick und sind nicht passgenau. Farben und Strukturverläufe können abweichen. Änderungen der Frontaufteilung sind herstellerbedingt vorbehalten.

KPS designstudio



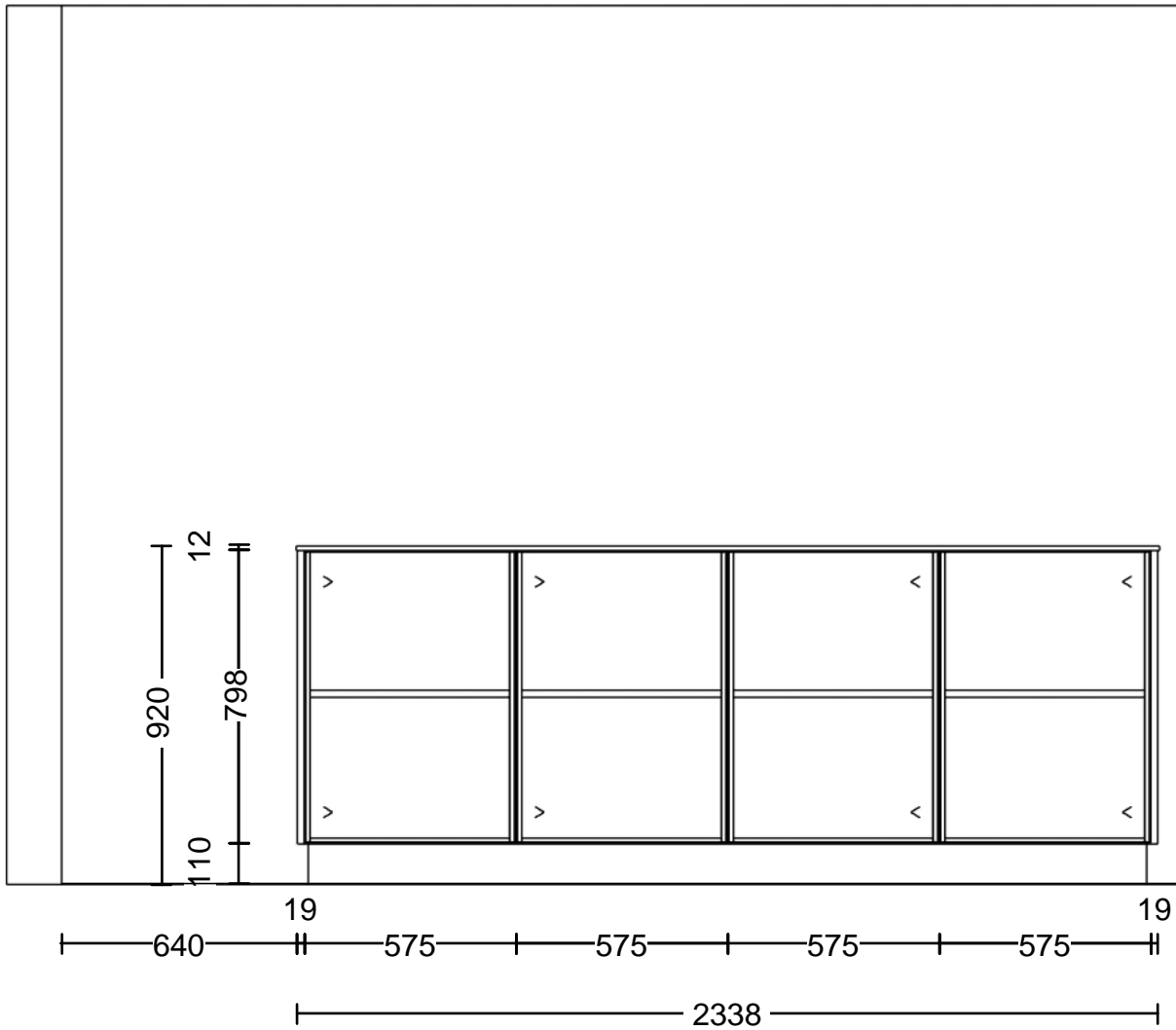
© by Läng Schreinerei und Küchenbau AG Huebstrasse 3 3423 Ers

Kommission: Atelier G+S
Planung: L.220663_Rötimate 8_Küche EG_1.O
Datum: 09.04.2026
Ansicht: Wandansicht / 1:20

Hersteller: BP_Moebel_DE_16_02
Programm: A78 Primo
Griff:
APL-Farbe: 321 Opalschwarz

Die Darstellungen dienen nur dem grafischen Überblick und sind nicht passgenau. Farben und Strukturverläufe können abweichen. Änderungen der Frontaufteilung sind herstellerbedingt vorbehalten.

KPS designstudio



© by Läng Schreinerei und Küchenbau AG Huebstrasse 3 3423 Ers

Kommission: Atelier G+S

Planung: L.220663_Rötimate 8_Küche EG_1.O

Datum: 09.04.2026

Ansicht: Wandansicht / 1:20

Hersteller: BP_Moebel_DE_16_02

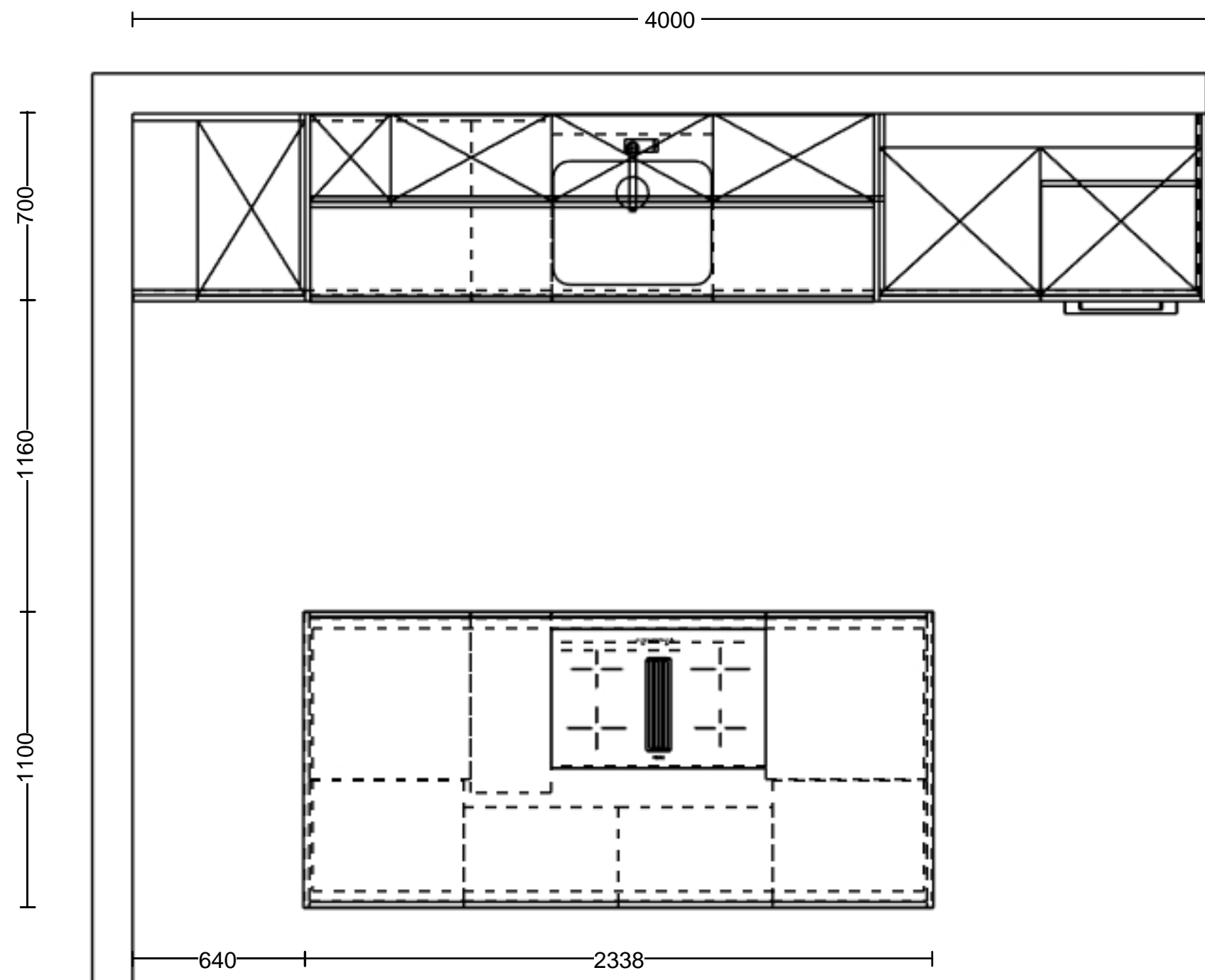
Programm: A78 Primo

Griff:

APL-Farbe: 321 Opalschwarz

Die Darstellungen dienen nur dem grafischen Überblick und sind nicht passgenau. Farben und Strukturverläufe können abweichen. Änderungen der Frontaufteilung sind herstellerbedingt vorbehalten.

KPS designstudio



© by Läng Schreinerei und Küchenbau AG Huebstrasse 3 3423 Ersigen

Kommission: Atelier G+S
Planung: L.220663_Rötimate 8_Küche EG_1.OG_Süd Typ 1
Datum: 09.04.2026
Ansicht: Grundriss / 1:20

Hersteller: BP_Moebel_DE_16_02
Programm: A78 Primo
Griff:
APL-Farbe: 321 Opalschwarz

Die Darstellungen dienen nur dem grafischen Überblick und sind nicht passgenau. Farben und Strukturverläufe können abweichen. Änderungen der Frontaufteilung sind herstellerbedingt vorbehalten.

KPS designstudio



© by Läng Schreinerei und Küchenbau AG Huebstrasse 3 3423 Ers

Kommission: Atelier G+S
Planung: L.220663_Rötimate 8_Küche EG_1.O
Datum: 09.04.2026
Ansicht: Perspektive /

Hersteller: BP_Moebel_DE_16_02
Programm: A78 Primo
Griff:
APL-Farbe: 321 Opalschwarz

Die Darstellungen dienen nur dem grafische
 Überblick und sind nicht passgenau.
 Farben und Strukturverläufe können
 abweichen. Änderungen der Frontaufteilung
 sind herstellerbedingt vorbehalten.

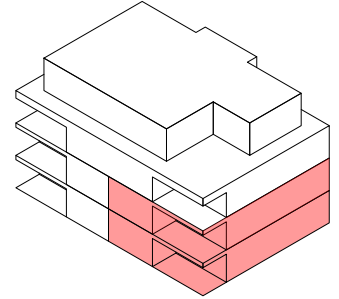
KPS designstudio

Neubau MFH Rötimate 8, 3422 Kirchberg

Maisonnette- Wohnung Süd

Erdgeschoss

BF innen total: 83.8m²



Neubau MFH Rötimate 8, 3422 Kirchberg

Maisonnette- Wohnung Süd

1. Obergeschoss
BF innen total: 78.2m²

