



À VENDRE

CH-3422 Kirchberg BE, Rötimate 8

Nouvelle construction: Appartement de 4 1/2 de qualité supérieure

à Kirchberg

CHF 920'000.-



wymobilien.ch  
Marcel Wyss

# Table des matières

Descriptif	3
Caractéristiques	4
Commodités	5
Images	6
Contact	14



# Descriptif

# Caractéristiques

Disponibilité	<b>A convenir</b>
Type	<b>Appartement PPE</b>
Référence	<b>1345-3_4.5Zimmer</b>
Pièces	<b>4.5</b>
Chambres	<b>3</b>
Sanitaires	<b>2</b>
Nombre de WC	<b>2</b>
Situé au	<b>2ème étage</b>
Année de construction	<b>2026</b>
Type de chauffage	<b>Pompe à chaleur sol-eau</b>

Installation chauffage	<b>Sol</b>
Eau chaude sanitaire	<b>Pompe à chaleur sol-eau</b>
Zone de construction	<b>Dorfzone 3geschossig</b>
Etat du bien	<b>Nouveau</b>
Standing	<b>Luxeux</b>
Surface habitable	<b>106.9 m<sup>2</sup></b>
Surface utile	<b>127.8 m<sup>2</sup></b>
Surface terrasse	<b>13 m<sup>2</sup></b>
Surface cave	<b>7.9 m<sup>2</sup></b>
Places de parc	<b>Oui, optionnel</b>

Prix de l'objet	<b>CHF 920'000.-</b>
<b>Nombre de places de parc</b>	
1x Intérieur (non incl.)	<b>CHF 40'000.-</b>
Prix total	<b>CHF 960'000.-</b>
Impôt communal	<b>159 %</b>

# Commodités

## Environnement

- > Village
- > Quartier résidentiel
- > Commerces
- > Rue commerçante
- > Banque
- > Poste
- > Restaurant(s)
- > Pharmacie
- > Gare
- > Arrêt de bus
- > Entrée/sortie autoroute
- > Enfants bienvenus
- > Aire de jeux
- > Crèche/garderie
- > Ecole maternelle
- > Ecole primaire
- > Ecole secondaire
- > Centre sportif
- > Piscine publique
- > Centre de tennis
- > Sentiers de randonnée
- > Piste cyclable
- > Terrain de football
- > Médecin
- > Home médicalisé

## Extérieur

- > Balcon(s)
- > Terrasse(s)

## Intérieur

- > Ascenseur
- > Garage
- > Cuisine ouverte
- > Cave
- > Armoires encastrées
- > Adoucisseur d'eau
- > Triple vitrage
- > Traversant

## Equipement

- > Cuisine équipée
- > Plaques à induction
- > Four
- > Four à vapeur
- > Réfrigérateur
- > Lave-vaisselle
- > Lave-linge
- > Sèche-linge
- > Buanderie privée
- > Douche
- > Baignoire
- > Panneaux photovoltaïques
- > Fibre optique
- > Stores électriques
- > Borne voiture électrique
- > Interphone
- > Porte de garage électrique

## Sol

- > Carrelage
- > Parquet

## Etat

- > Neuf

## Exposition

- > Sud
- > Ouest

# Vue extérieure



# Vue intérieure



Blick von der Küche auf die Terrasse



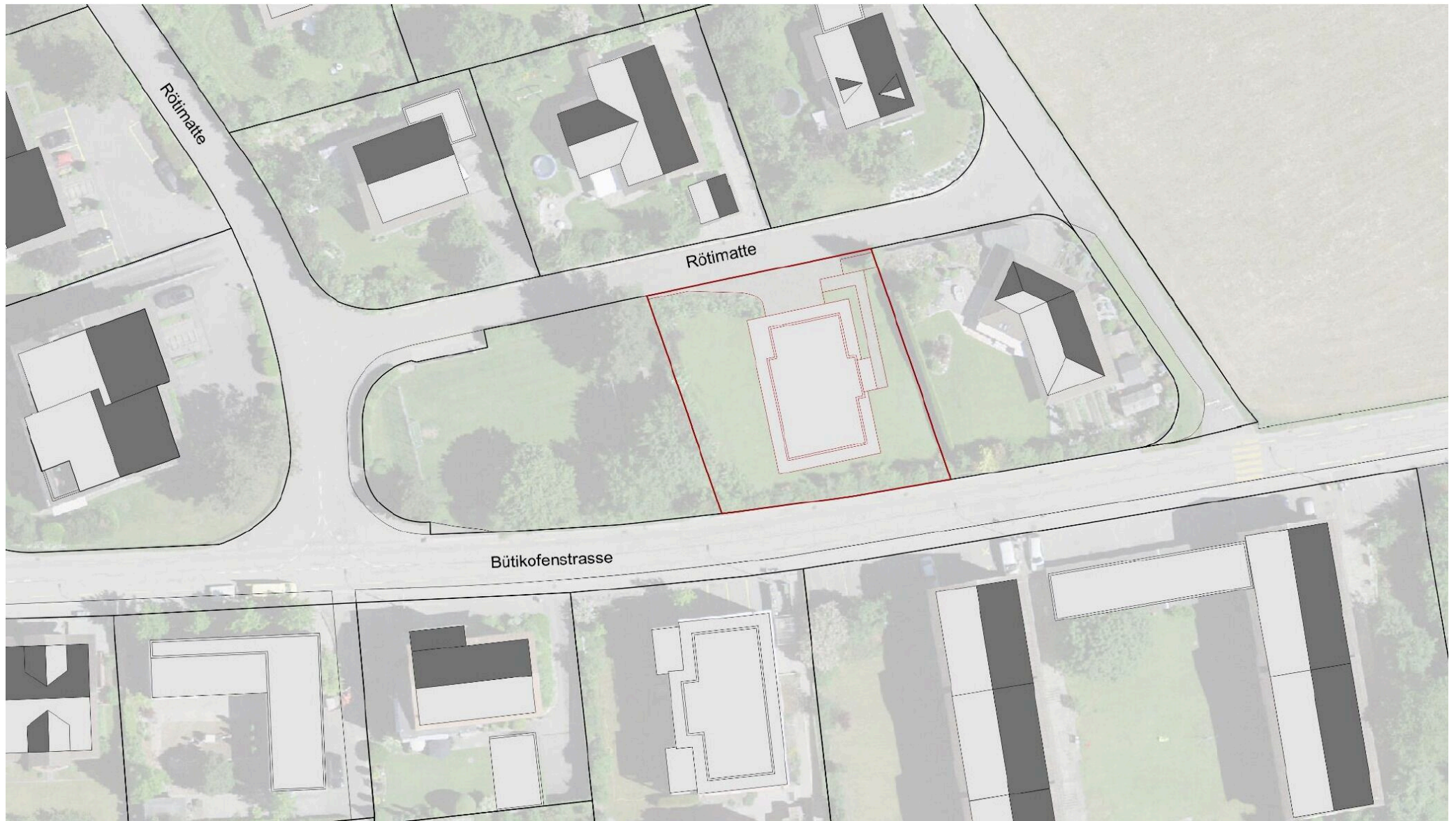


Essbereich



Wohnbereich

# Plan



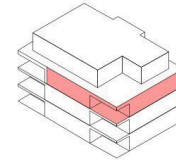
Situation Rötimate

## Atelier G+S

Grossenbacher+Salzmann  
Architekten und Planer AG  
Staldenstr. 5, Postfach 1007  
3401 Burgdorf, Schweiz  
Tel./Fax: 034 426 50 50 (55)  
www.atelier-gs.ch  
info@atelier-gs.ch

### Neubau MFH Rötimate 8, 3422 Kirchberg

#### Geschosswohnung 2. Obergeschoss



Grundriss Wohnung 4.5, 2. OG

# Vue intérieure



Perspektive Küche (Läng Ersigen), Miele, Keramikabdeckung, Frontfarbe nach Wahl

# Contact

## **Wymobilien, Marcel Wyss**

Hauptstrasse 13  
3422 Kirchberg / Langnau

Tél.: 034 511 20 25  
info@wymobilien.ch  
www.wymobilien.ch

## **Contact visite**

### **Monsieur Marcel Wyss**

info@wymobilien.ch  
Tél.: 034 511 20 25  
Mob.: 079 545 62 76



# Notes

---

---

---

---

---

---

---

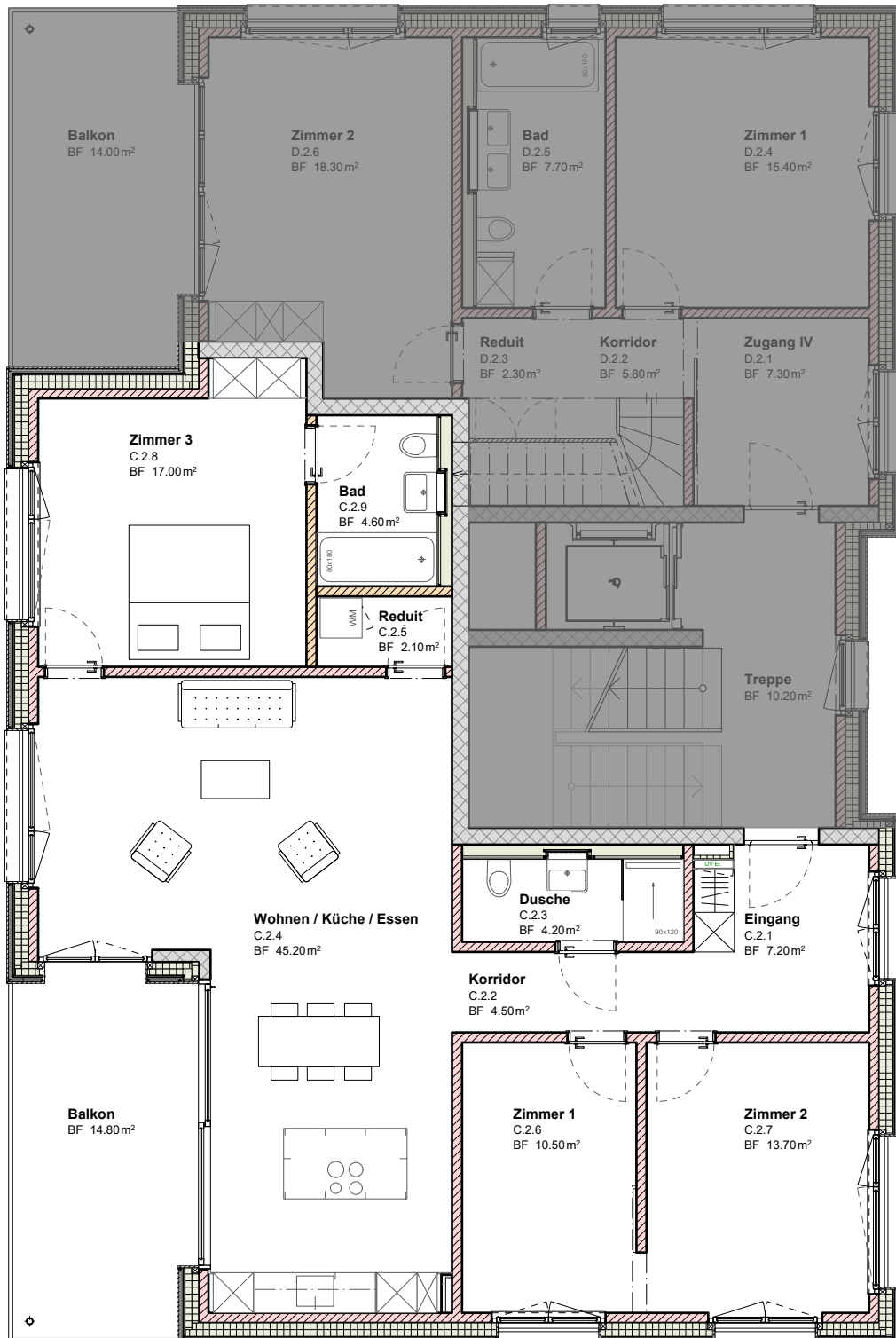
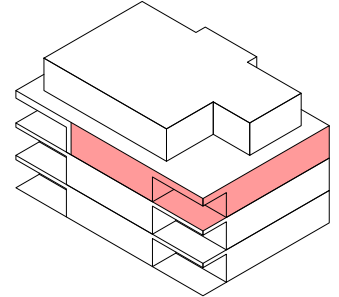
---

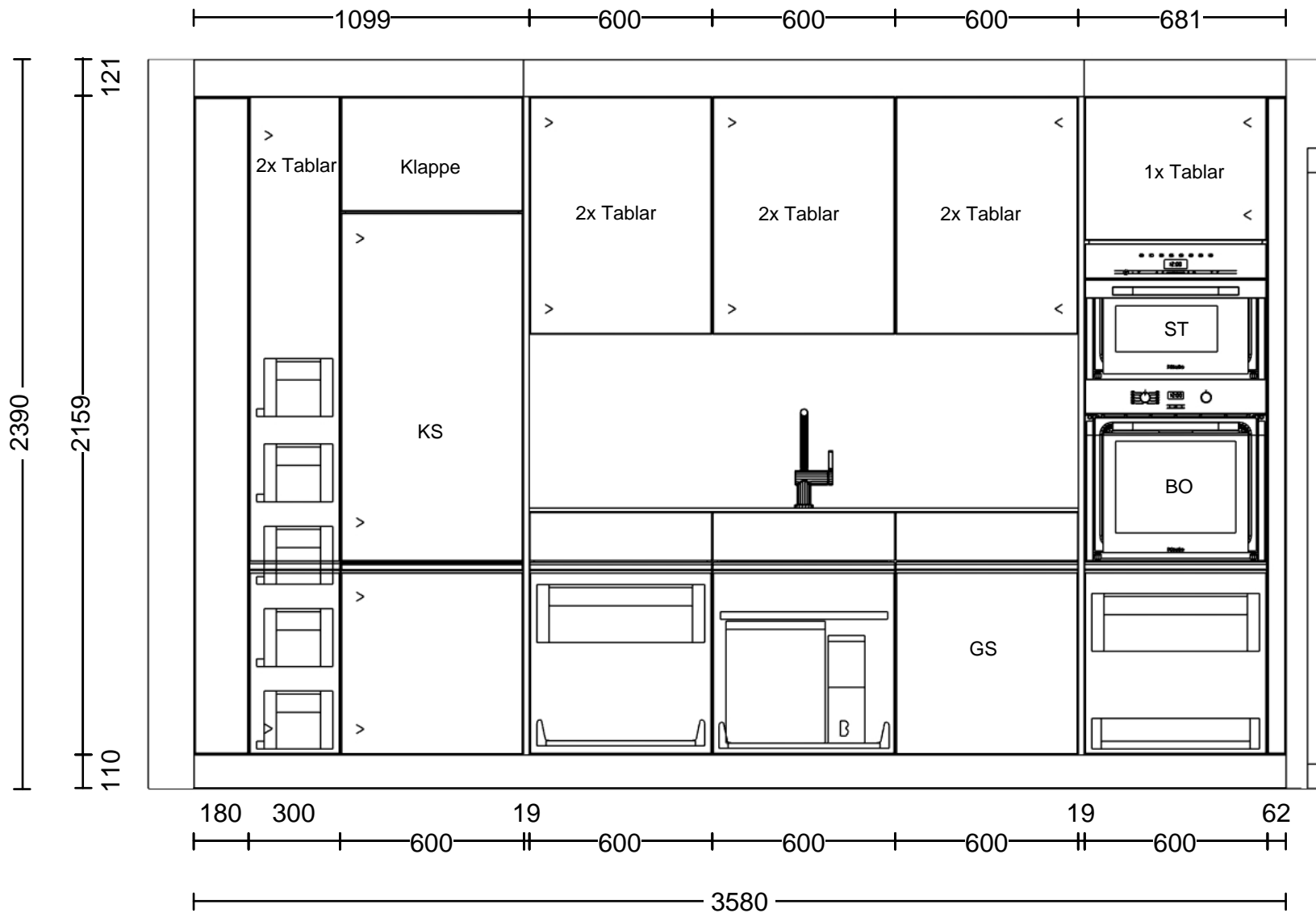
# Atelier G+S

Grossenbacher+Salzmann  
Architekten und Planer AG  
Staldenstr. 5 / Postfach 1007  
3401 Burgdorf, Schweiz  
Tel./Fax: 034 426 50 50 (55)  
www.atelier-gs.ch  
info@atelier-gs.ch

## Neubau MFH Rötimate 8, 3422 Kirchberg

### Geschosswohnung 2. Obergeschoss





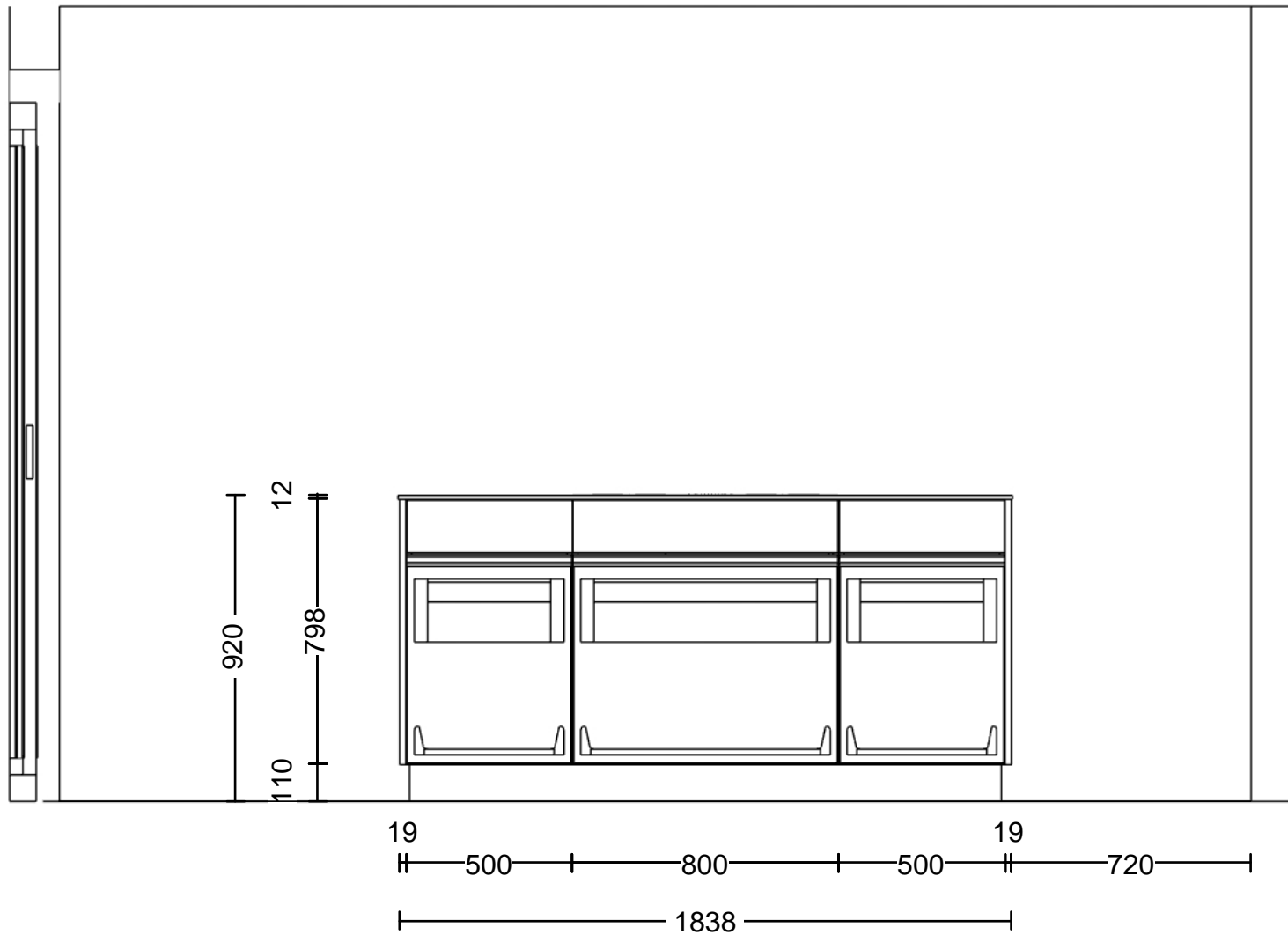
© by Läng Schreinerei und Küchenbau AG Huebstrasse 3 3423 Ers

**Kommission:** Atelier G+S  
**Planung:** L.220663\_Rötimate 8\_Küche 2.OG Ty  
**Datum:** 09.04.2026  
**Ansicht:** Wandansicht / 1:20

**Hersteller:** BP\_Moebel\_DE\_16\_02  
**Programm:** A78 Primo  
**Griff:**  
**APL-Farbe:** 321 Opalschwarz

Die Darstellungen dienen nur dem grafischen Überblick und sind nicht passgenau. Farben und Strukturverläufe können abweichen. Änderungen der Frontaufteilung sind herstellerbedingt vorbehalten.

KPS designstudio



© by Läng Schreinerei und Küchenbau AG Huebstrasse 3 3423 Ers

**Kommission:** Atelier G+S

**Planung:** L.220663\_Rötimate 8\_Küche 2.OG Ty

**Datum:** 09.04.2026

**Ansicht:** Wandansicht / 1:20

**Hersteller:** BP\_Moebel\_DE\_16\_02

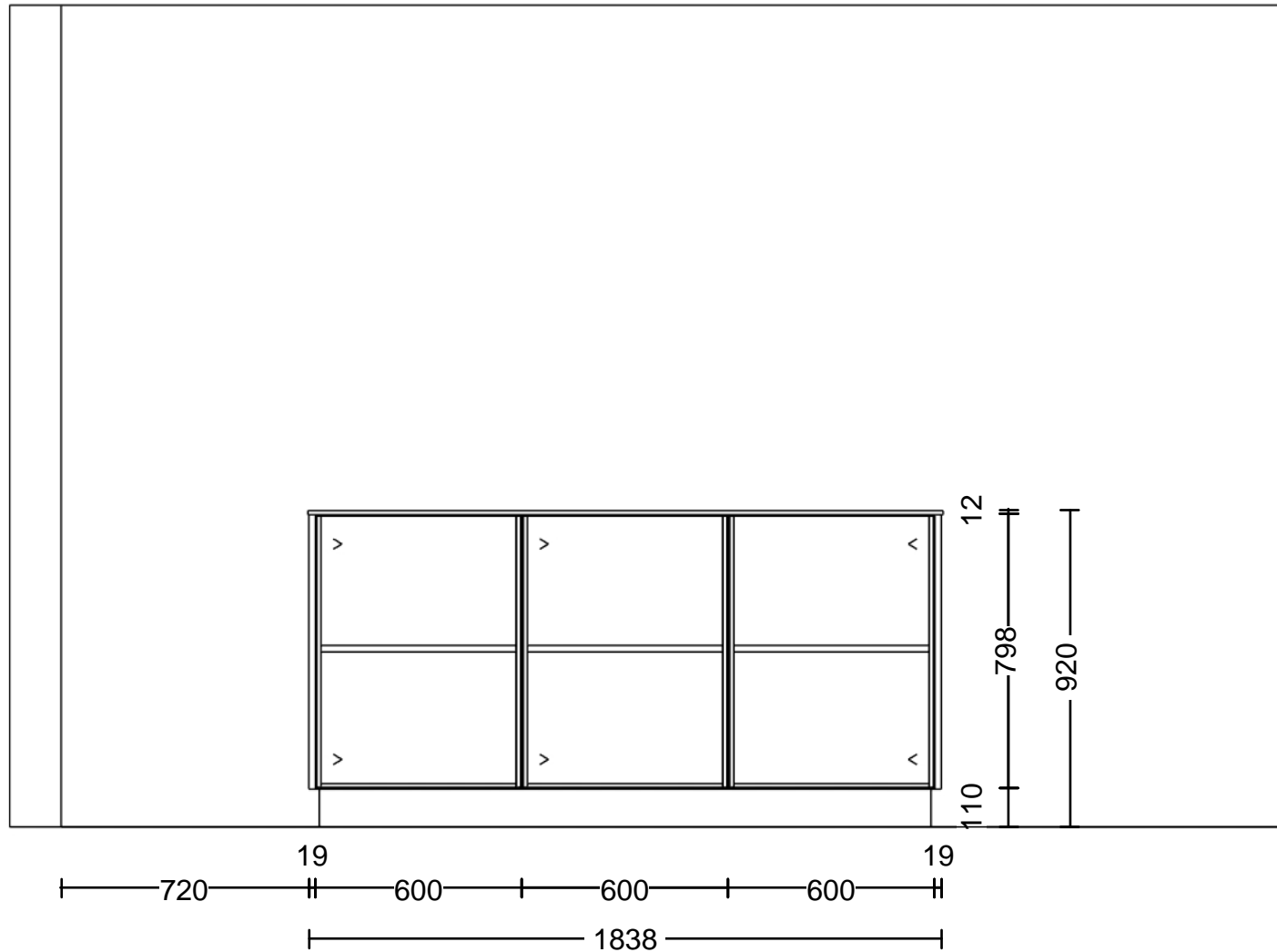
**Programm:** A78 Primo

**Griff:**

**APL-Farbe:** 321 Opalschwarz

Die Darstellungen dienen nur dem grafischen Überblick und sind nicht passgenau. Farben und Strukturverläufe können abweichen. Änderungen der Frontaufteilung sind herstellerbedingt vorbehalten.

KPS designstudio



© by Läng Schreinerei und Küchenbau AG Huebstrasse 3 3423 Ers

**Kommission:** Atelier G+S

**Planung:** L.220663\_Rötimate 8\_Küche 2.OG Ty

**Datum:** 09.04.2026

**Ansicht:** Wandansicht / 1:20

**Hersteller:** BP\_Moebel\_DE\_16\_02

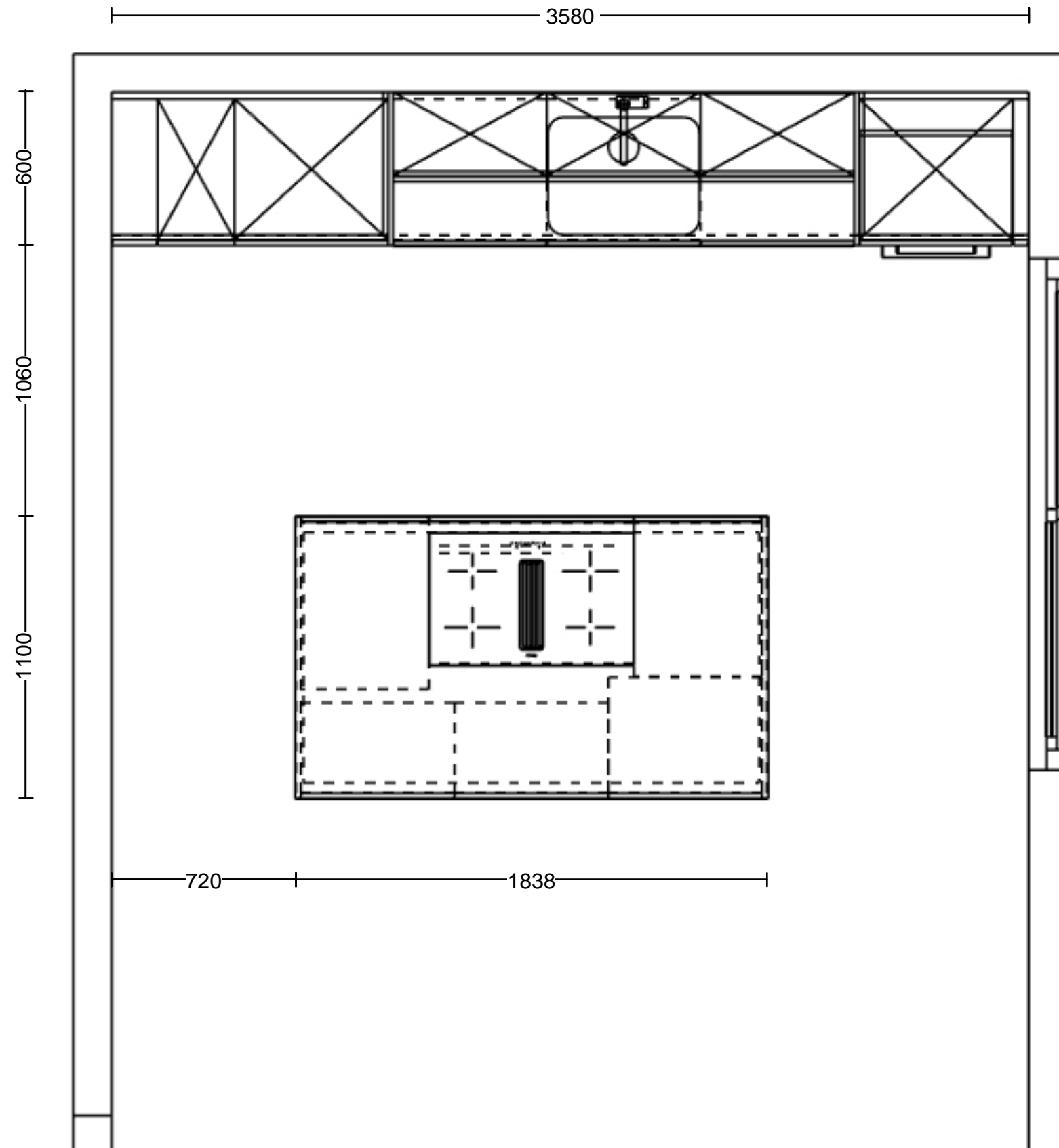
**Programm:** A78 Primo

**Griff:**

**APL-Farbe:** 321 Opalschwarz

Die Darstellungen dienen nur dem grafischen Überblick und sind nicht passgenau. Farben und Strukturverläufe können abweichen. Änderungen der Frontaufteilung sind herstellerbedingt vorbehalten.

KPS designstudio





© by Läng Schreinerei und Küchenbau AG Huebstrasse 3 3423 Ers

**Kommission:** Atelier G+S  
**Planung:** L.220663\_Rötimate 8\_Küche 2.OG Ty  
**Datum:** 09.04.2026  
**Ansicht:** Perspektive /

**Hersteller:** BP\_Moebel\_DE\_16\_02  
**Programm:** A78 Primo  
**Griff:**  
**APL-Farbe:** 321 Opalschwarz

Die Darstellungen dienen nur dem grafische  
 Überblick und sind nicht passgenau.  
 Farben und Strukturverläufe können  
 abweichen. Änderungen der Frontaufteilung  
 sind herstellerbedingt vorbehalten.

KPS designstudio