



À VENDRE

CH-3073 Gümligen, Bellevuestrasse 19

Appartement de copropriété exclusif à Muri-Gümligen – Immeuble à  
seulement 3 propriétaires  
CHF 980'000.-



**wymobilien.ch**  
Marcel Wyss

# Table des matières

|                  |    |
|------------------|----|
| Descriptif       | 3  |
| Caractéristiques | 4  |
| Commodités       | 5  |
| Images           | 6  |
| Contact          | 19 |



# Descriptif

# Caractéristiques

|                       |                          |                        |                             |
|-----------------------|--------------------------|------------------------|-----------------------------|
| Disponibilité         | <b>A convenir</b>        | Dernières rénovations  | <b>2021</b>                 |
| Type                  | <b>Appartement PPE</b>   | Type de chauffage      | <b>Gaz</b>                  |
| Référence             | <b>EGWohnungGümligen</b> | Installation chauffage | <b>Sol</b>                  |
| Pièces                | <b>3.5</b>               | Eau chaude sanitaire   | <b>Gaz</b>                  |
| Chambres              | <b>2</b>                 | Etat du bien           | <b>Très bon</b>             |
| Sanitaires            | <b>2</b>                 | Surface habitable      | <b>~ 100 m<sup>2</sup></b>  |
| Nombre de WC          | <b>2</b>                 | Surface terrasse       | <b>~ 29.8 m<sup>2</sup></b> |
| Situé au              | <b>Rez-de-chaussée</b>   | Droit de superficie    | <b>Oui</b>                  |
| Année de construction | <b>2000</b>              | Places de parc         | <b>Oui, obligatoire</b>     |

Prix de l'objet **CHF 980'000.-**

## Nombre de places de parc

1x Intérieur (incl.)

Charges PPE **CHF 4'293.-/an**

Impôt communal **114 %**

# Commodités

## Environnement

- > Quartier de villas
- > Verdoyant
- > Quartier résidentiel
- > Commerces
- > Rue commerçante
- > Banque
- > Poste
- > Restaurant(s)
- > Pharmacie
- > Gare
- > Arrêt de bus
- > Arrêt de tram
- > Entrée/sortie autoroute
- > Enfants bienvenus
- > Crèche/garderie
- > Ecole maternelle
- > Ecole primaire
- > Ecole secondaire
- > Ecoles internationales
- > Centre sportif
- > Piscine publique
- > Centre de tennis
- > Piscine intérieure
- > Piste cyclable
- > Terrain de football
- > Salle de spectacle
- > Monuments religieux
- > Home médicalisé
- > Médecin

## Extérieur

- > Terrasse(s)
- > Jardin en copropriété
- > Jardin
- > Banc de jardin
- > Couvert à voiture

## Intérieur

- > Sans ascenseur
- > Cuisine ouverte
- > WC visiteurs
- > Cave
- > Non meublé
- > Armoires encastrées

- > Raccordement pour poêle suédois
- > Double vitrage
- > Lumineux

## Equipement

- > Cuisine équipée
- > Plaques vitrocéramiques
- > Four
- > Réfrigérateur
- > Lave-vaisselle
- > Lave-linge
- > Sèche-linge
- > Secomat
- > Buanderie privée
- > Douche
- > Baignoire

## Sol

- > Carrelage
- > Parquet

## Etat

- > Comme neuf
- > Bon
- > Reprise en l'état

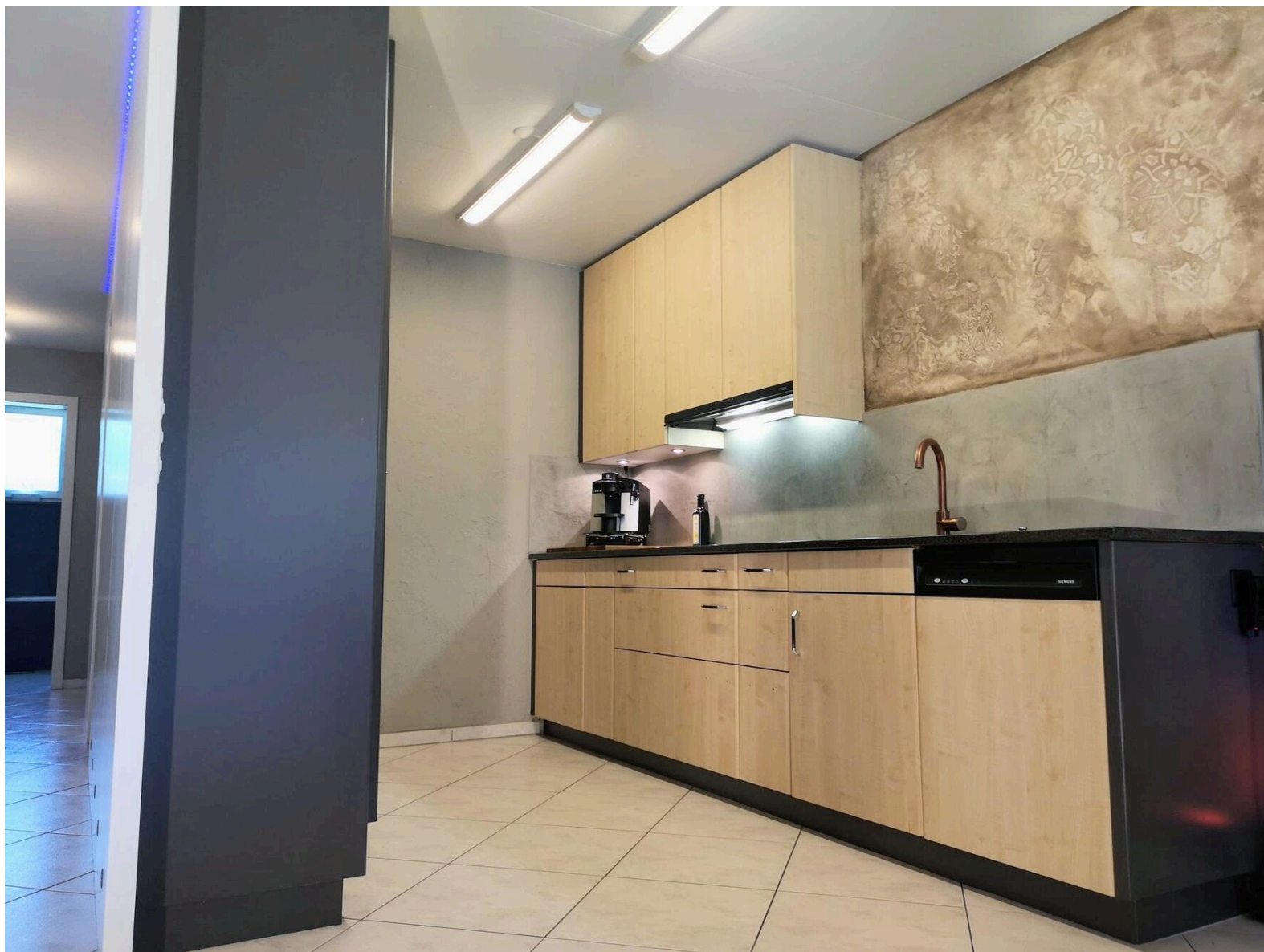
## Ensoleillement

- > Optimal

# Vue intérieure



Essbereich und Küche



Küche



# Vue extérieure



Die grosse, gedeckte Terrasse



Gartenbereich (Südwest)

# Vue intérieure



Zimmer 1



Zimmer 2 mit Möblierungsbeispiel



Korridor mit Wandschränken

# Vue extérieure



Eingangsbereich mit Carports (Nord)





Zufahrt

# Plan



Grundriss der Wohnung



Grundriss UG mit den beiden priv. Räumen

# Contact

## **Wymobilien, Marcel Wyss**

Hauptstrasse 13  
3422 Kirchberg / Langnau

Tél.: 034 511 20 25  
info@wymobilien.ch  
www.wymobilien.ch

## **Contact visite**

### **Monsieur Marcel Wyss**

info@wymobilien.ch  
Tél.: 034 511 20 25  
Mob.: 079 545 62 76



# Notes

---

---

---

---

---

---

---

---