

À VENDRE

CH-3422 Kirchberg BE, Eigerweg 8

Appartement bien situé à Kirchberg

CHF 595'000.-



wymobilien.ch
Marcel Wyss

Table des matières

Descriptif	3
Caractéristiques	4
Commodités	5
Images	6
Contact	20



Descriptif

Appartement spacieux avec une disposition flexible
L'appartement a été **conçu** à l'origine comme un **appartement de 5.5 pièces** et est actuellement loué (loyer net CHF 1 600 par mois).

Une pièce attenante au salon dispose d'une **grande porte coulissante**. Cela permet d'utiliser cette pièce de manière flexible, par exemple comme:

- Élargissement du salon
- Bureau/Home office
- chambre supplémentaire

Cette solution permet une **configuration de l'espace particulièrement flexible**.

Disposition des pièces de l'appartement:

- Salon ouvert avec **entrée, vestiaire, cuisine/salle à manger et salon (56 m²)**
- Chambre **11.4 m²** (avec porte coulissante vers le salon)
- Chambre **18.2 m²**
- Chambre **15.5 m²**
- Chambre **10.4 m²**
- Salle de bain **4.5 m² avec baignoire**
- Salle de bains **3.2 m² avec douche**
- **Balcon avec 15.3 m²**

Cette location **à Kirchberg BE** vous séduira également par les équipements suivants:

- **Machine à laver et sèche-linge directement dans l'appartement** (armoie encastrée dans le hall d'entrée)
- **Cave privée**
- **Place de stationnement couverte**
- **Ascenseur (à partir du rez-de-chaussée)**
- Balcon généreux et ensoleillé
- Situation calme et centrale en même temps

Kirchberg se trouve entre **Burgdorf et Berne** et fait partie des lieux de résidence prisés de l'**Emmental**. La commune offre une **excellente infrastructure, des zones de détente attrayantes et de bonnes liaisons de transports publics**.

Cet appartement convient aussi bien pour l'usage personnel que comme investissement.

contact

Vous êtes intéressé par cet **appartement à Kirchberg BE**? Nous vous fournissons volontiers de **plus amples informations et un tour virtuel**.

Nous attendons avec impatience votre contact!

Processus de vente

Une vente peut avoir lieu à tout moment, pas de procédure d'enchères.

Prix de vente Appartement: CHF 595 000

Prix de vente Place de stationnement: CHF 30 000

Le prix de vente inclut la part du fonds de rénovation

de CHF 20 128.-- (état au 31.12.2025).

Wymobilien, Marcel Wyss, Kirchberg + Langnau

Caractéristiques

Disponibilité	A convenir	Dernières rénovations	2011
Type	Appartement	Types de chauffage	Mazout, Solaire
Référence	5.5EigerwegKirchberg	Installation chauffage	Radiateur
Résidence secondaire	Autorisé	Etat du bien	Bon
Pièces	4	Surface habitable	~ 119 m²
Chambres	3	Surface balcon	~ 15 m²
Sanitaires	2	Participation au fonds de rénovation	CHF 2'340.-/an
Nombre de WC	2	Montant du fonds de rénovation	CHF 20'128.- au 31.12.2025
Situé au	2ème étage	Places de parc	Oui, obligatoire
Année de construction	1976		

Prix de l'objet	CHF 595'000.-
Nombre de places de parc	
1x Intérieur (non incl.)	CHF 30'000.-
Prix total	CHF 625'000.-
Charges PPE	CHF 4'155.-/an
Impôt communal	159 %

Commodités

Environnement

- > Village
- > Rivière
- > Quartier résidentiel
- > Commerces
- > Rue commerçante
- > Banque
- > Poste
- > Restaurant(s)
- > Pharmacie
- > Gare
- > Arrêt de bus
- > Entrée/sortie autoroute
- > Enfants bienvenus
- > Aire de jeux
- > Crèche/garderie
- > Ecole maternelle
- > Ecole primaire
- > Ecole secondaire
- > Piscine publique
- > Centre sportif
- > Centre de tennis
- > Sentiers de randonnée
- > Piste cyclable
- > Terrain de football
- > Salle de spectacle
- > Home médicalisé
- > Médecin

Extérieur

- > Balcon(s)
- > Jardin en copropriété
- > Silencieux/tranquille
- > Verdure
- > Place(s) de parc visiteur(s)
- > Barbecue-cheminée

Intérieur

- > Ascenseur
- > Garage
- > Cuisine habitable
- > Cave

Equipement

- > Lave-linge
- > Sèche-linge
- > Buanderie privée
- > Douche
- > Baignoire

Sol

- > Carrelage
- > Stratifié

Etat

- > A transformer
- > Reprise en l'état

Exposition

- > Sud
- > Ouest

Vue intérieure



Grosser, sonniger Balkon

Vue extérieure

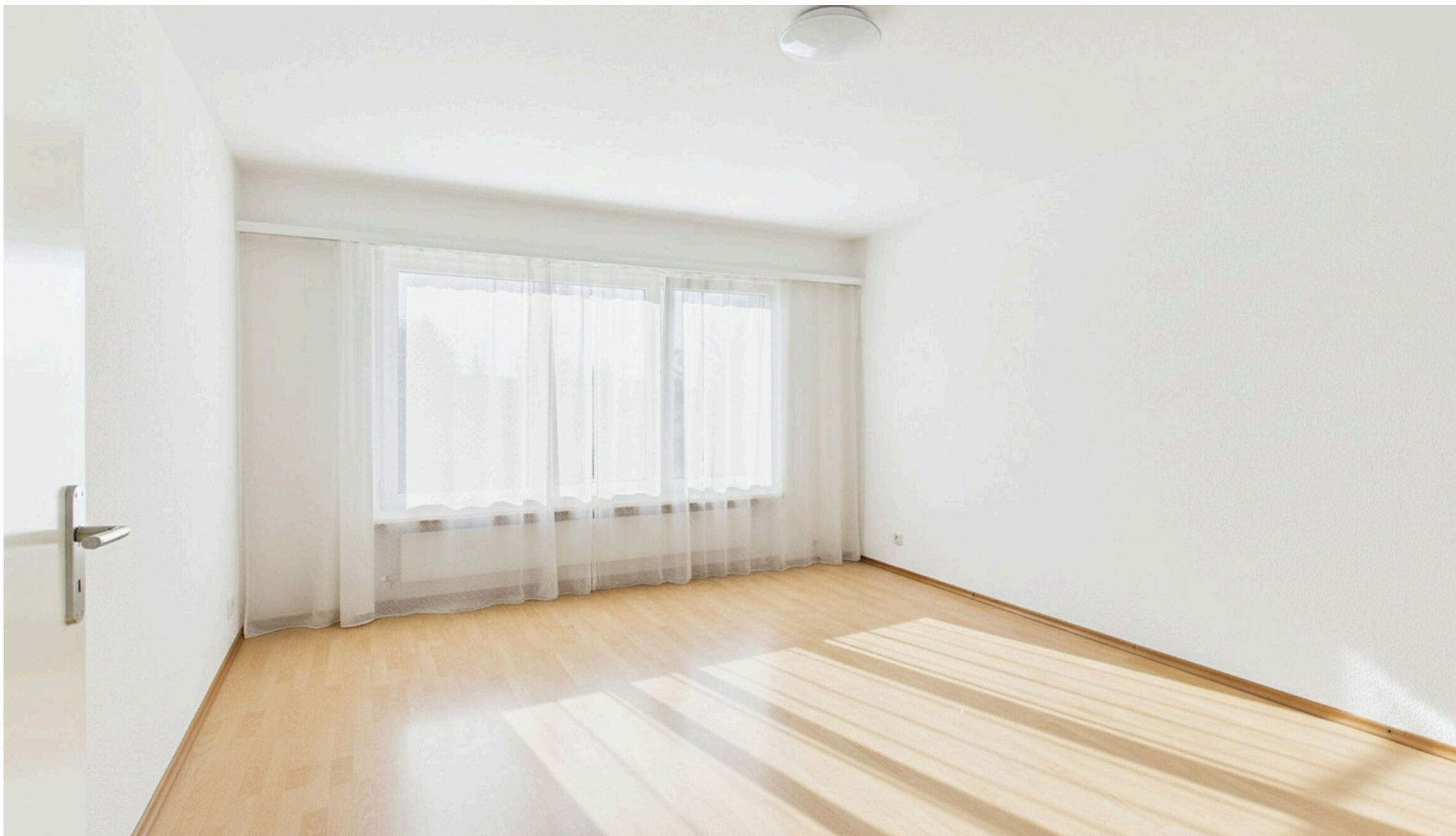


Ausblick Balkon

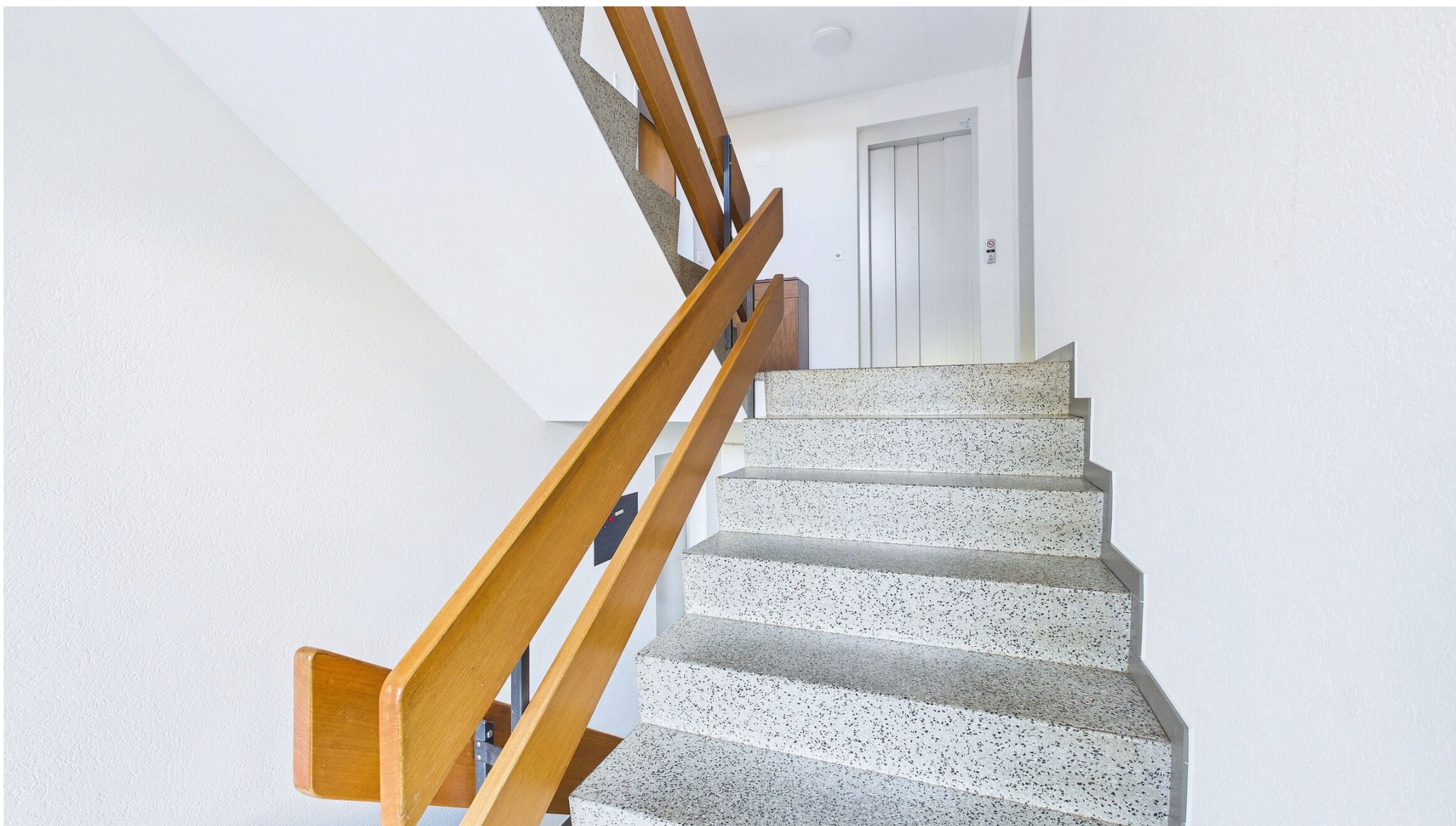
Vue intérieure



Wohnbereich



Beispiel Zimmer



Treppenhaus/Lift

Vue extérieure



Grosse Grünfläche/Allgemeinfläche vor dem MFH



Ansicht MFH Eigerweg 8 (Nordost)



Zufahrt in die Einstellhalle



Eingangsbereich



Vorplatz mit Besucherparkplätzen

Vue intérieure



Veloraum UG



Einstellhalle

Plan



Grundriss

Vue extérieure



Herzlich Willkommen am Eigerweg 8 in Kirchberg

Contact

Wymobilien, Marcel Wyss

Hauptstrasse 13
3422 Kirchberg / Langnau

Tél.: 034 511 20 25
info@wymobilien.ch
www.wymobilien.ch

Contact visite

Monsieur Marcel Wyss

info@wymobilien.ch
Tél.: 034 511 20 25
Mob.: 079 545 62 76



Notes
