

FOR SALE

CH-3422 Kirchberg BE, Rötimate 8

Living like in a single-family house – exclusive 6.5-room duplex

162m²

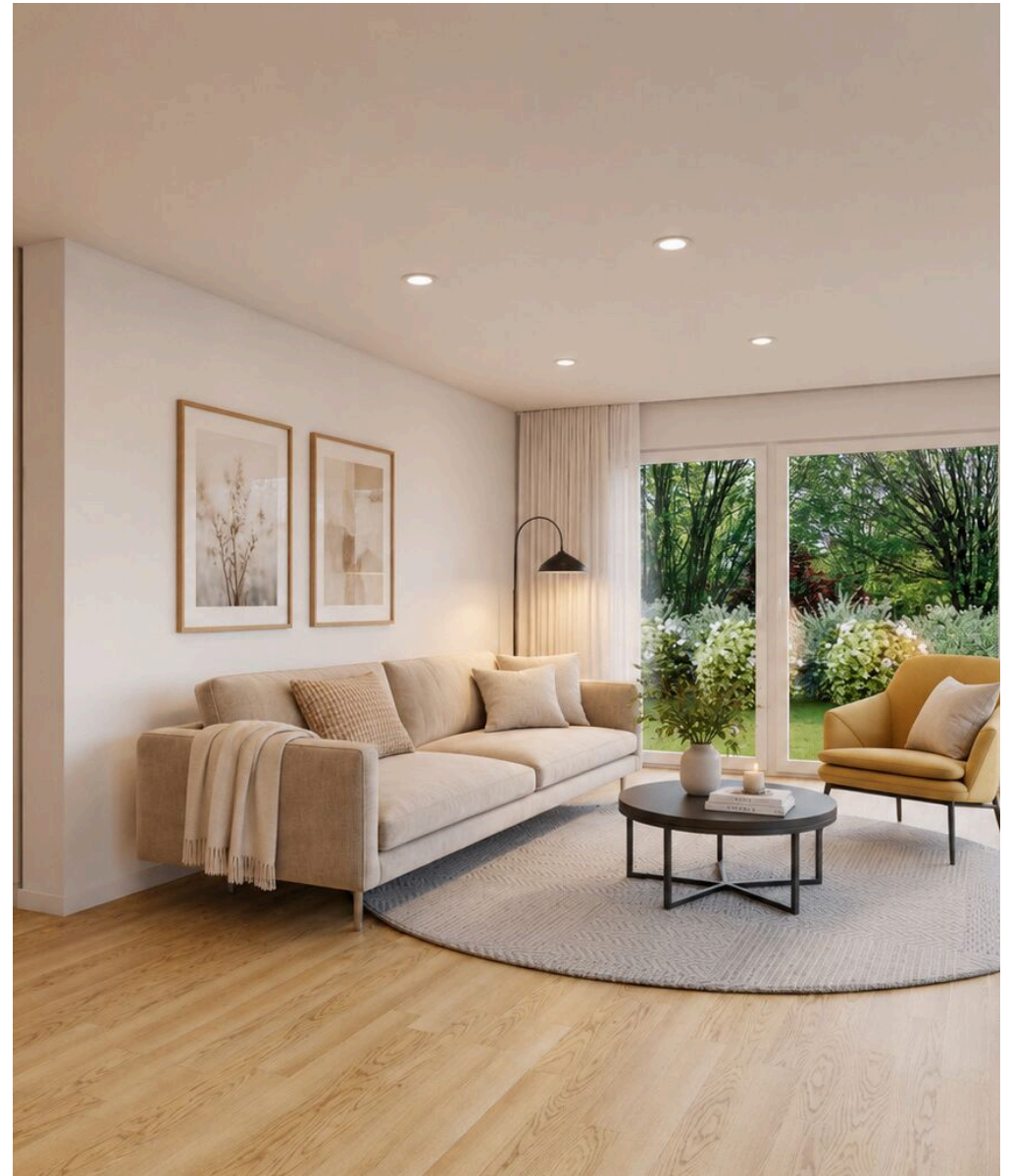
CHF 1,250,000.-



wymobilien.ch
Marcel Wyss




Table of contents

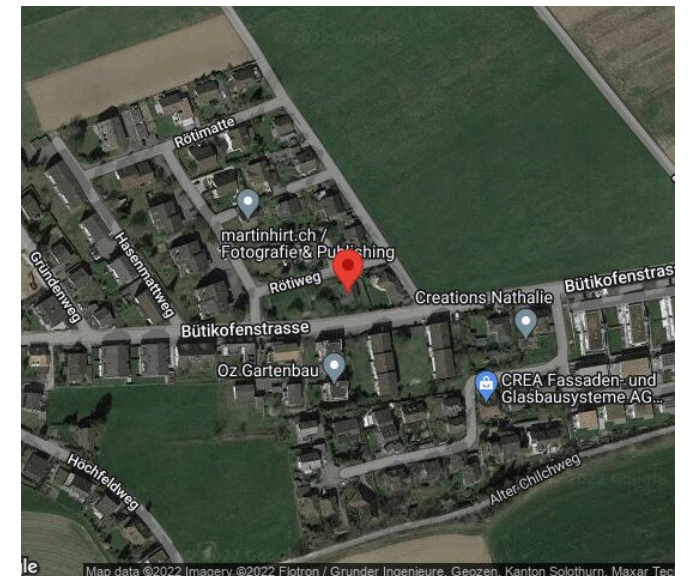
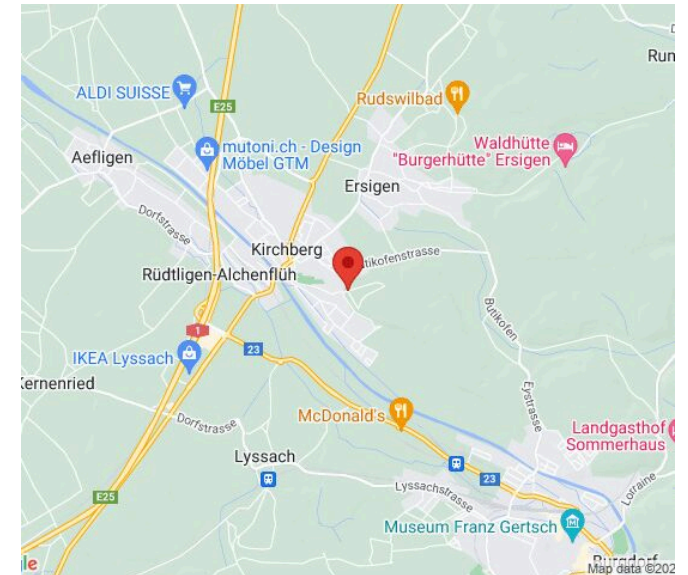
Description	3
Location plan	4
Characteristics	5
Conveniences	6
Images	7
Contact	17



Description

Location plan

			
Station	998 m	11 min.	3 min.
Public transports	428 m	4 min.	2 min.
Primary school	872 m	9 min.	3 min.
Secondary school	872 m	9 min.	3 min.
Stores	602 m	6 min.	2 min.
Post office	760 m	8 min.	3 min.
Bank	709 m	7 min.	2 min.
Restaurants	564 m	6 min.	2 min.



Characteristics

Availability	To agree	Heating installation	Floor
Type	Duplex/two-level	Construction zone	Dorfzone 3geschossig
Reference	NeuKirchberg6.5-1	Condition of the property	New
Second home	Authorized	Standing	Upmarket
Rooms	6.5	Living area	~ 162 m²
Bedrooms	4	Garden surface	~ 142 m²
Bathrooms	2	Terrace surface	~ 20.5 m²
Number of toilets	2	Balcony surface	~ 14.5 m²
Location floor	Ground floor	Cellar surface	~ 7.9 m²
Year of construction	2026	Parking places	Yes, optional
Heating type	Geothermal sonde		

Object Price	CHF 1,250,000.-
Number of parkings	
1x Interior	
Local tax	159 %

Conveniences

Neighbourhood

- > Village
- > Residential area
- > Shops/Stores
- > Shopping street
- > Bank
- > Post office
- > Restaurant(s)
- > Pharmacy
- > Railway station
- > Bus stop
- > Highway entrance/exit
- > Child-friendly
- > Playground
- > Nursery
- > Preschool
- > Primary school
- > Secondary school
- > Sports centre
- > Public swimming pool
- > Tennis centre
- > Hiking trails
- > Bike trail
- > Soccer pitch
- > Doctor
- > Medical home

Outside conveniences

- > Balcony/ies
- > Terrace/s
- > Exclusive use of garden

Inside conveniences

- > Lift/elevator
- > Garage
- > Open kitchen
- > Cellar
- > Built-in closet
- > Water softener
- > Triple glazing
- > With front and rear view

Equipment

- > Fitted kitchen
- > Kitchen island
- > Induction cooker
- > Oven
- > Steamer
- > Fridge
- > Dishwasher
- > Washing machine
- > Dryer
- > Private laundry
- > Shower
- > Bath
- > Photovoltaic panels
- > Optic fiber
- > Electric blind
- > Electric car terminal
- > Interphone
- > Electric garage door

Floor

- > Tiles
- > Parquet floor

Condition

- > New

Orientation

- > South
- > West

Interior view



Küche und Essbereich, Sie entscheiden über den Innenausbau



Helle oder dunkle Küche? Sie entscheiden!

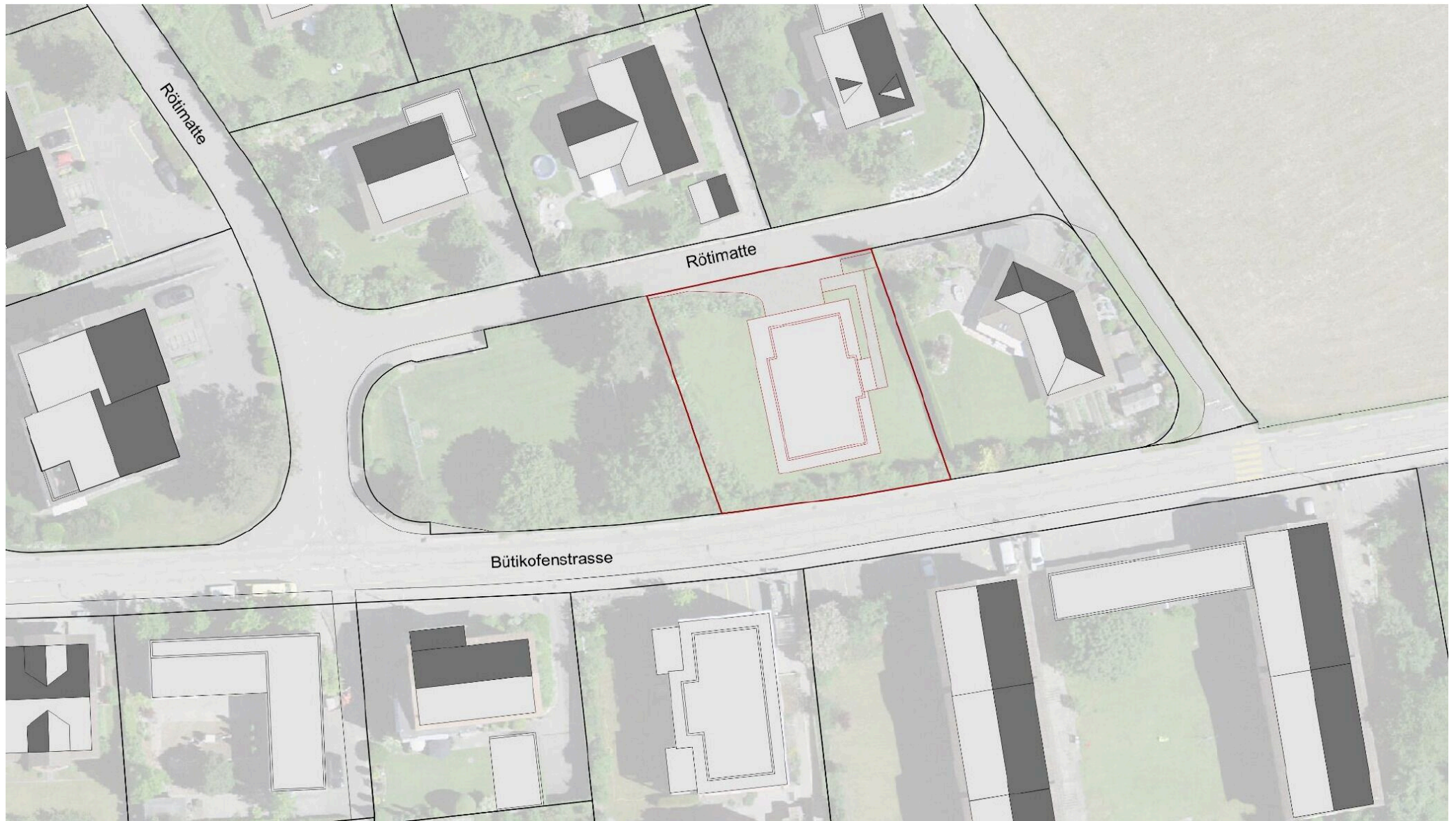
Exterior view



Die Bauarbeiten haben begonnen



Plan



Situation Rötimate

Atelier G+S

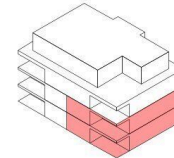
Grossenbacher+Salzmann
Architekten und Planer AG
Staldenstr. 5, Postfach 1007
3401 Burgdorf, Schweiz
Tel./Fax: 034 426 50 50 (55)
www.atelier-gs.ch
info@atelier-gs.ch

Neubau MFH Rötimate 8, 3422 Kirchberg

Maisonnette- Wohnung Süd

Erdgeschoss

BF innen total: 83.8m²

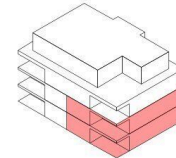


Grundriss EG und Lage der Wohnung

Neubau MFH Rötimate 8, 3422 Kirchberg

Maisonnette- Wohnung Süd

1. Obergeschoss
BF innen total: 78.2m²



Grundriss Obergeschoss und Lage der Wohnung

Atelier G+S

Grossenbacher+Salzmann
Architekten und Planer AG
Staldenstr. 5, Postfach 1007
3401 Burgdorf, Schweiz
Tel./Fax: 034 426 50 50 (55)
www.atelier-gs.ch
info@atelier-gs.ch

Neubau MFH Rötimate 8, 3422 Kirchberg

Fassaden



Westfassade



Ostfassade

Fassaden West Ost

Atelier G+S

Grossenbacher+Salzmann
Architekten und Planer AG
Staldenstr. 5, Postfach 1007
3401 Burgdorf, Schweiz
Tel./Fax: 034 426 50 50 (55)
www.atelier-gs.ch
info@atelier-gs.ch

Neubau MFH Rötimate 8, 3422 Kirchberg

Fassaden



Südfassade



Nordfassade

Fassaden Süd Nord

Exterior view



Willkommen im MFH mit nur 4 Wohnungen

Contact

Wymobilien, Marcel Wyss

Hauptstrasse 13
3422 Kirchberg / Langnau

Phone: 034 511 20 25
info@wymobilien.ch
www.wymobilien.ch

Contact visit

Mr. Marcel Wyss
info@wymobilien.ch
Phone: 034 511 20 25
Mob.: 079 545 62 76



Notes



© by Läng Schreinerei und Küchenbau AG Huebstrasse 3 3423 Ers

Kommission: Atelier G+S

Planung: L.220663_Rötimate 8_Küche EG_1.O

Datum: 09.04.2026

Ansicht: Wandansicht / 1:20

Hersteller: BP_Moebel_DE_16_02

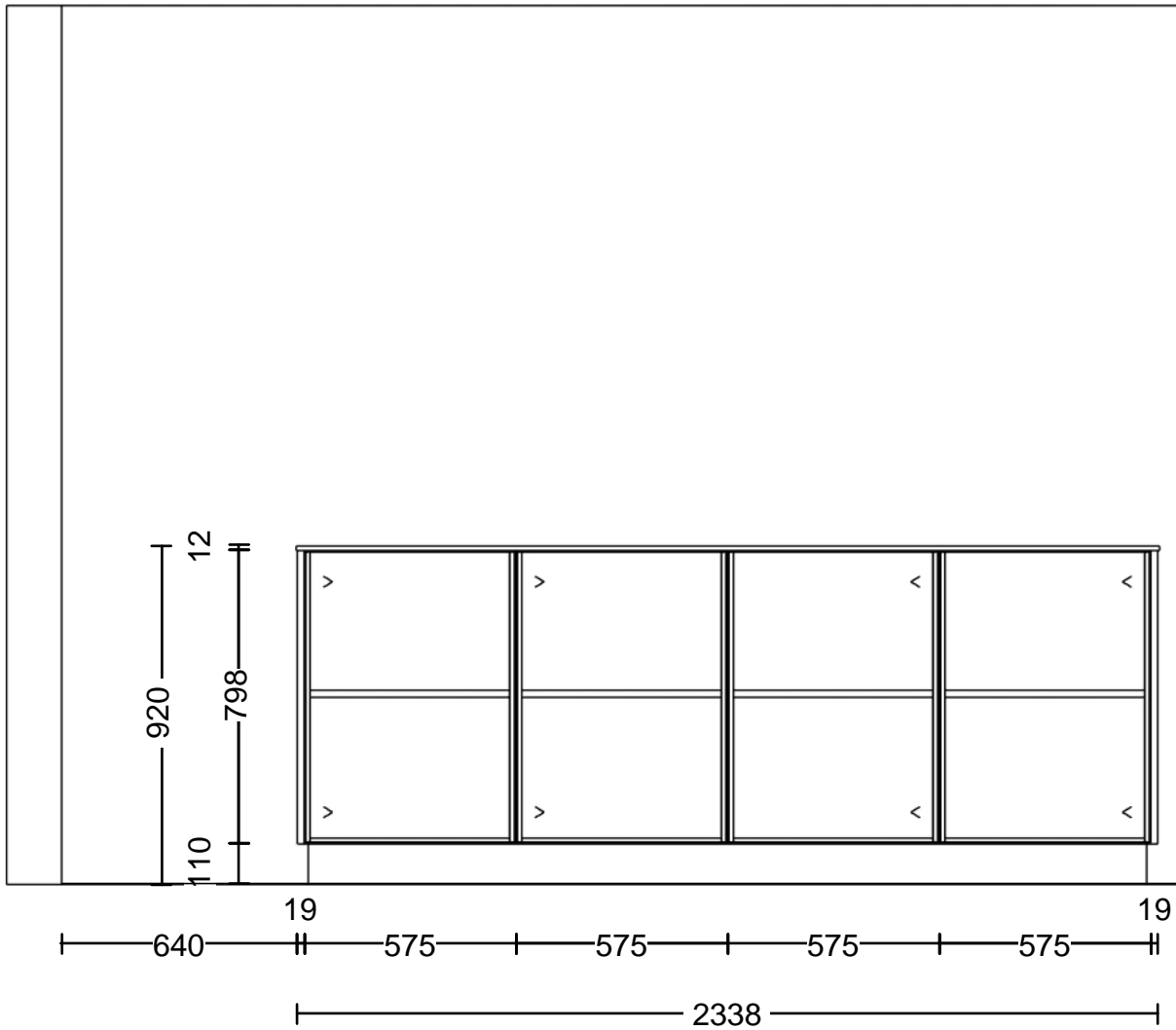
Programm: A78 Primo

Griff:

APL-Farbe: 321 Opalschwarz

Die Darstellungen dienen nur dem grafischen Überblick und sind nicht passgenau. Farben und Strukturverläufe können abweichen. Änderungen der Frontaufteilung sind herstellerbedingt vorbehalten.

KPS designstudio



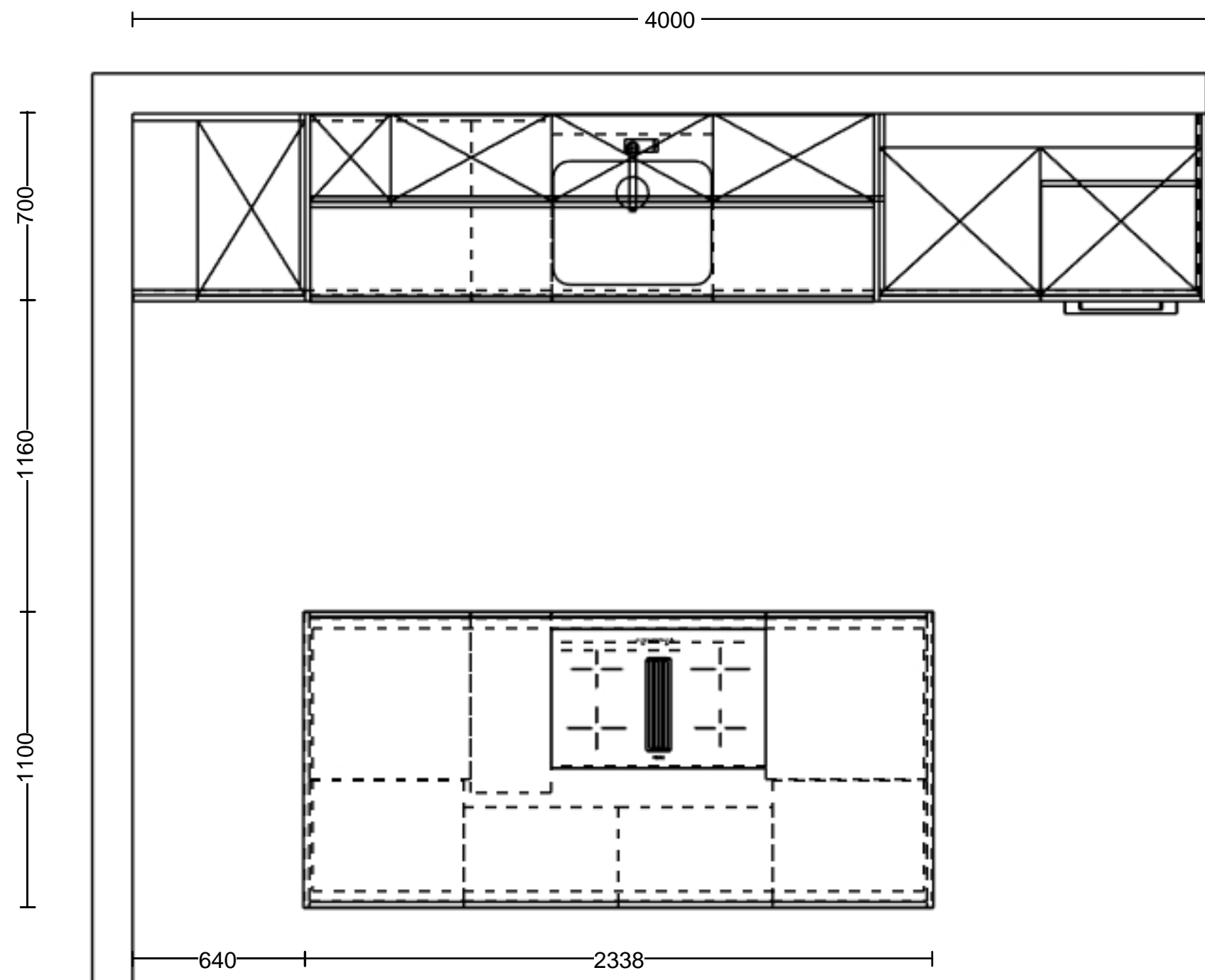
© by Läng Schreinerei und Küchenbau AG Huebstrasse 3 3423 Ers

Kommission: Atelier G+S
Planung: L.220663_Rötimate 8_Küche EG_1.0
Datum: 09.04.2026
Ansicht: Wandansicht / 1:20

Hersteller: BP_Moebel_DE_16_02
Programm: A78 Primo
Griff:
APL-Farbe: 321 Opalschwarz

Die Darstellungen dienen nur dem grafischen Überblick und sind nicht passgenau. Farben und Strukturverläufe können abweichen. Änderungen der Frontaufteilung sind herstellerbedingt vorbehalten.

KPS designstudio



© by Läng Schreinerei und Küchenbau AG Huebstrasse 3 3423 Ersigen

Kommission: Atelier G+S
Planung: L.220663_Rötimate 8_Küche EG_1.OG_Süd Typ 1
Datum: 09.04.2026
Ansicht: Grundriss / 1:20

Hersteller: BP_Moebel_DE_16_02
Programm: A78 Primo
Griff:
APL-Farbe: 321 Opalschwarz

Die Darstellungen dienen nur dem grafischen Überblick und sind nicht passgenau. Farben und Strukturverläufe können abweichen. Änderungen der Frontaufteilung sind herstellerbedingt vorbehalten.

KPS designstudio



© by Läng Schreinerei und Küchenbau AG Huebstrasse 3 3423 Ers

Kommission: Atelier G+S
Planung: L.220663_Rötimate 8_Küche EG_1.O
Datum: 09.04.2026
Ansicht: Perspektive /

Hersteller: BP_Moebel_DE_16_02
Programm: A78 Primo
Griff:
APL-Farbe: 321 Opalschwarz

Die Darstellungen dienen nur dem grafische
 Überblick und sind nicht passgenau.
 Farben und Strukturverläufe können
 abweichen. Änderungen der Frontaufteilung
 sind herstellerbedingt vorbehalten.

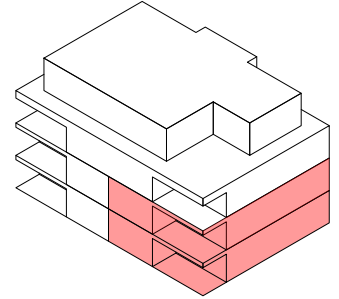
KPS designstudio

Neubau MFH Rötimate 8, 3422 Kirchberg

Maisonnette- Wohnung Süd

Erdgeschoss

BF innen total: 83.8m²



Neubau MFH Rötimate 8, 3422 Kirchberg

Maisonnette- Wohnung Süd

1. Obergeschoss
BF innen total: 78.2m²

