



FOR SALE

CH-3422 Kirchberg BE, Rötimate 8

New construction: High-quality 4 1/2 condominium in Kirchberg

CHF 920,000.-



wymobilien.ch
Marcel Wyss

Table of contents

Description	3
Characteristics	4
Conveniences	5
Images	6
Contact	17



Description

Characteristics

Availability	To agree	Heating installation	Floor
Type	Condominium apartment	Domestic water heating system	Geothermal sonde
Reference	1345-3_4.5Zimmer	Construction zone	Dorfzone 3geschossig
Rooms	4.5	Condition of the property	New
Bedrooms	3	Standing	Upmarket
Bathrooms	2	Living area	106.9 m²
Number of toilets	2	Useful surface	127.8 m²
Location floor	2nd floor	Terrace surface	13 m²
Year of construction	2026	Cellar surface	7.9 m²
Heating type	Geothermal sonde	Parking places	Yes, optional

Object Price	CHF 920,000.-
Number of parkings	
1x Interior (not incl.)	CHF 40,000.-
Total price	CHF 960,000.-
Local tax	159 %

Conveniences

Neighbourhood

- > Village
- > Residential area
- > Shops/Stores
- > Shopping street
- > Bank
- > Post office
- > Restaurant(s)
- > Pharmacy
- > Railway station
- > Bus stop
- > Highway entrance/exit
- > Child-friendly
- > Playground
- > Nursery
- > Preschool
- > Primary school
- > Secondary school
- > Sports centre
- > Public swimming pool
- > Tennis centre
- > Hiking trails
- > Bike trail
- > Soccer pitch
- > Doctor
- > Medical home

Outside conveniences

- > Balcony/ies
- > Terrace/s

Inside conveniences

- > Lift/elevator
- > Garage
- > Open kitchen
- > Cellar
- > Built-in closet
- > Water softener
- > Triple glazing
- > With front and rear view

Equipment

- > Fitted kitchen
- > Induction cooker
- > Oven
- > Steamer
- > Fridge
- > Dishwasher
- > Washing machine
- > Dryer
- > Private laundry
- > Shower
- > Bath
- > Photovoltaic panels
- > Optic fiber
- > Electric blind
- > Electric car terminal
- > Interphone
- > Electric garage door

Floor

- > Tiles
- > Parquet floor

Condition

- > New

Orientation

- > South
- > West

Exterior view



Die Bauarbeiten haben begonnen



Interior view



Blick von der Küche auf die Terrasse



Essbereich



Wohnbereich

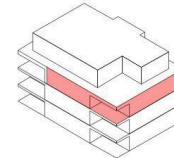
Plan

Atelier G+S

Grossenbacher+Salzmann
Architekten und Planer AG
Staldenstr. 5, Postfach 1007
3401 Burgdorf, Schweiz
Tel./Fax: 034 426 50 50 (55)
www.atelier-gs.ch
info@atelier-gs.ch

Neubau MFH Rötimate 8, 3422 Kirchberg

Geschosswohnung 2. Obergeschoss
BF innen total: 109.0m²



Atelier G+S

Grossenbacher+Salzmann
Architekten und Planer AG
Staldenstr. 5, Postfach 1007
3401 Burgdorf, Schweiz
Tel./Fax: 034 426 50 50 (55)
www.atelier-gs.ch
info@atelier-gs.ch

Neubau MFH Rötimate 8, 3422 Kirchberg

Fassaden



Südfassade



Nordfassade

Fassaden Süd und Nord

Atelier G+S

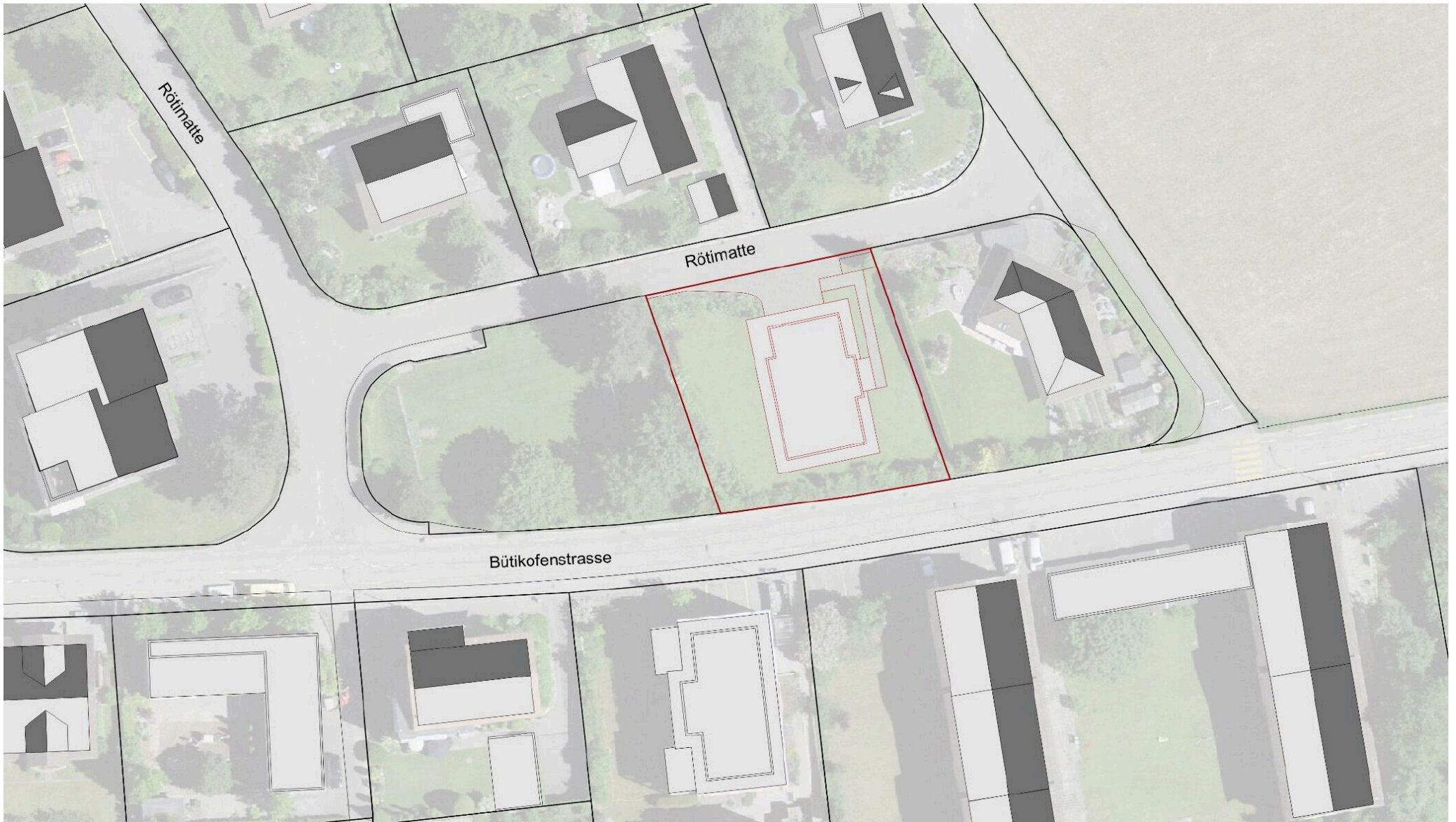
Grossenbacher+Salzmann
Architekten und Planer AG
Staldenstr. 5, Postfach 1007
3401 Burgdorf, Schweiz
Tel./Fax: 034 426 50 50 (55)
www.atelier-gs.ch
info@atelier-gs.ch

Neubau MFH Rötimate 8, 3422 Kirchberg

Fassaden



Fassaden West und Ost



Situation Rötimate

Interior view



Perspektive Küche (Läng Ersigen), Miele, Keramikabdeckung, Frontfarbe nach Wahl

Exterior view



Ihr neues Eigenheim?

Contact

Wymobilien, Marcel Wyss

Hauptstrasse 13
3422 Kirchberg / Langnau

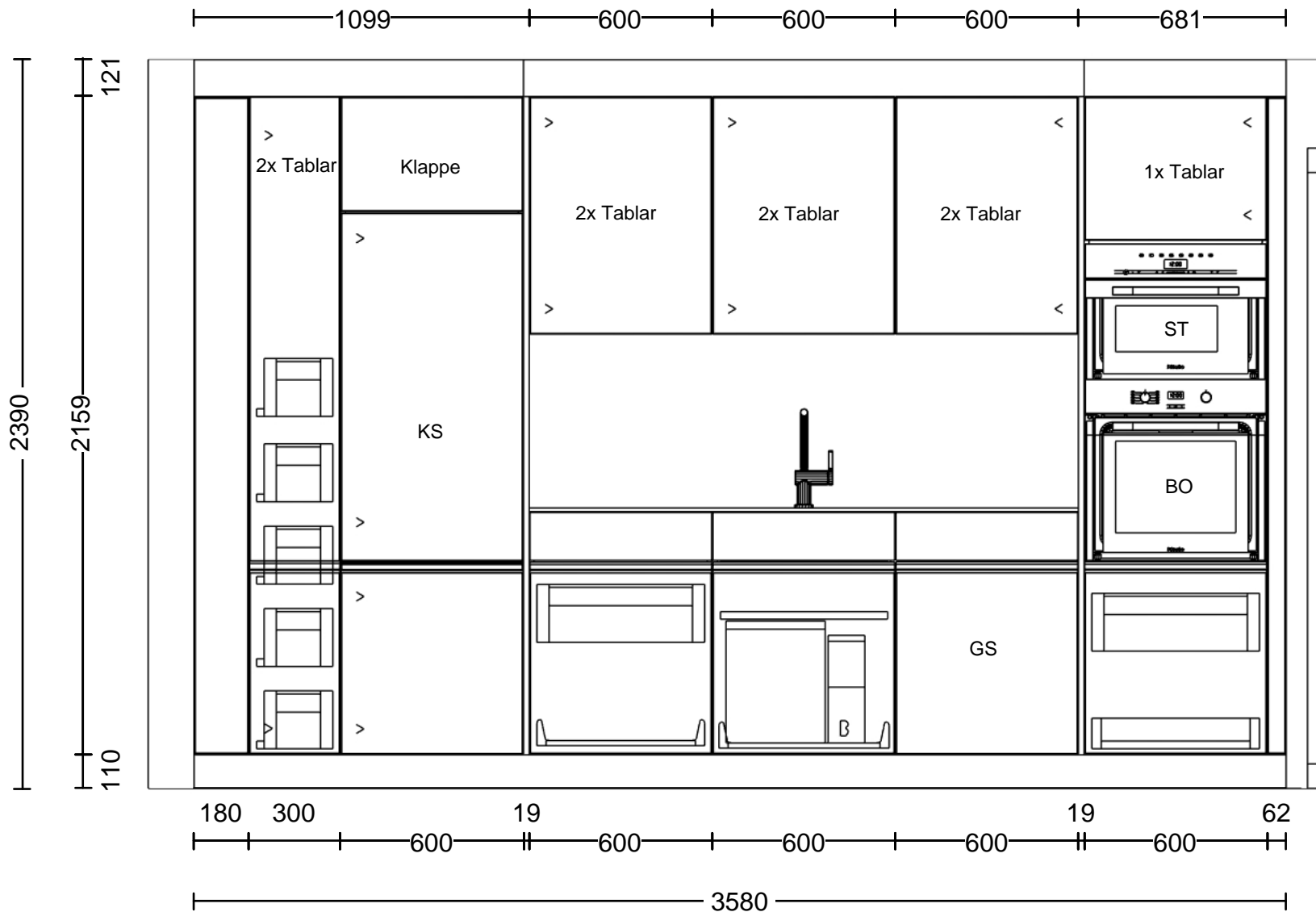
Phone: 034 511 20 25
info@wymobilien.ch
www.wymobilien.ch

Contact visit

Mr. Marcel Wyss
info@wymobilien.ch
Phone: 034 511 20 25
Mob.: 079 545 62 76



Notes



© by Läng Schreinerei und Küchenbau AG Huebstrasse 3 3423 Ers

Kommission: Atelier G+S

Planung: L.220663_Rötimate 8_Küche 2.OG Ty

Datum: 09.04.2026

Ansicht: Wandansicht / 1:20

Hersteller: BP_Moebel_DE_16_02

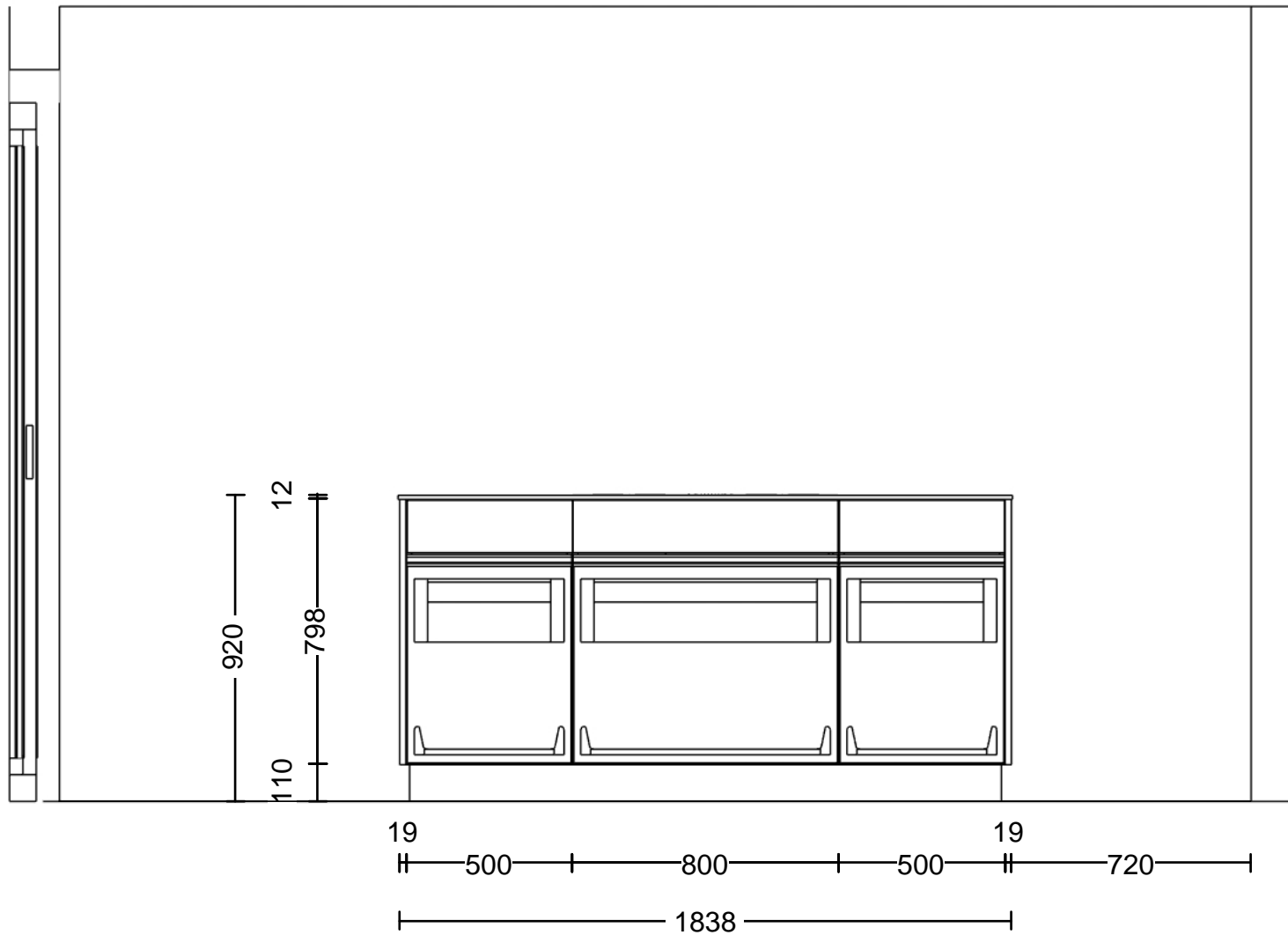
Programm: A78 Primo

Griff:

APL-Farbe: 321 Opalschwarz

Die Darstellungen dienen nur dem grafischen Überblick und sind nicht passgenau. Farben und Strukturverläufe können abweichen. Änderungen der Frontaufteilung sind herstellerbedingt vorbehalten.

KPS designstudio



© by Läng Schreinerei und Küchenbau AG Huebstrasse 3 3423 Ers

Kommission: Atelier G+S

Planung: L.220663_Rötimate 8_Küche 2.OG Ty

Datum: 09.04.2026

Ansicht: Wandansicht / 1:20

Hersteller: BP_Moebel_DE_16_02

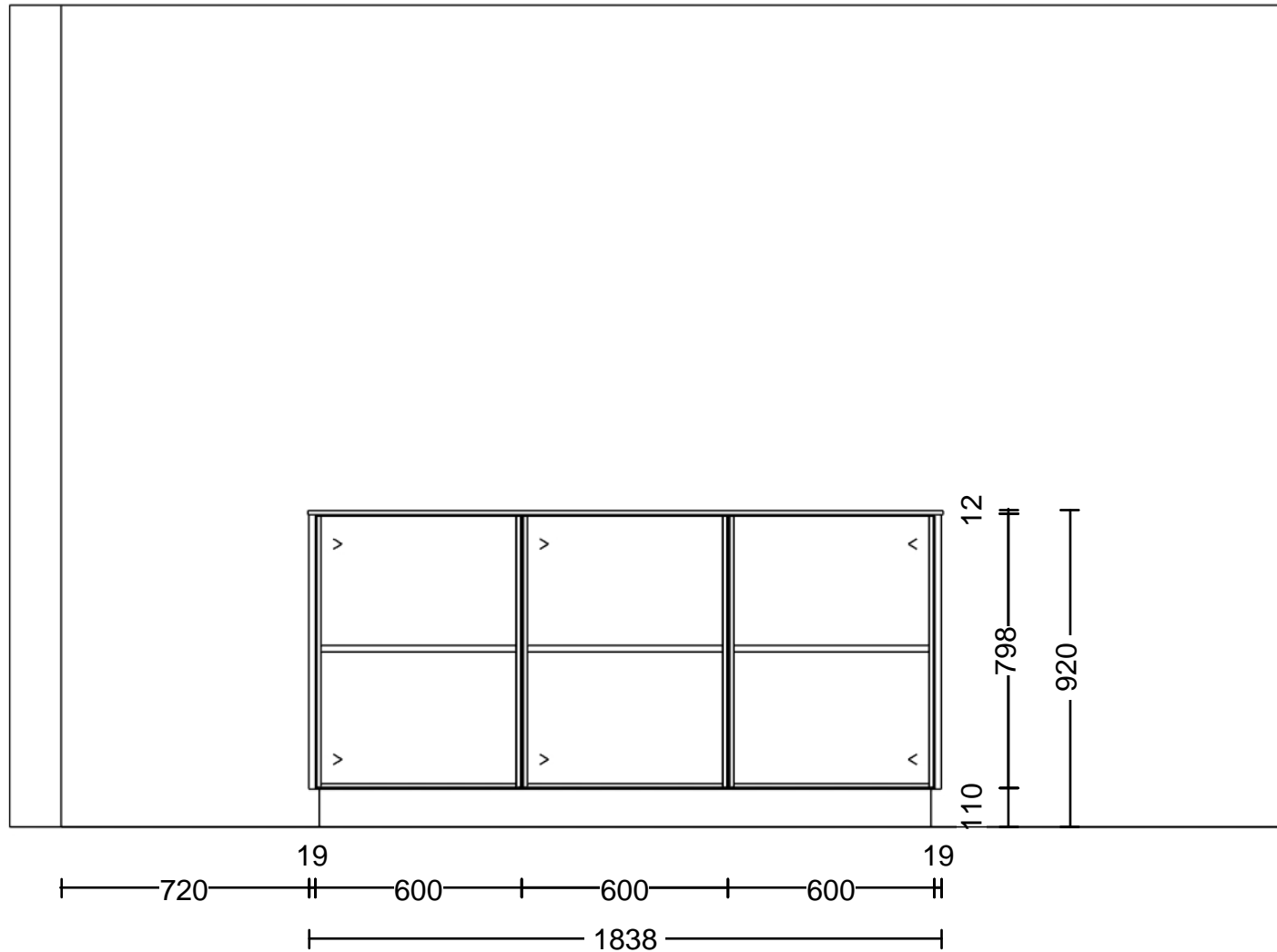
Programm: A78 Primo

Griff:

APL-Farbe: 321 Opalschwarz

Die Darstellungen dienen nur dem grafischen Überblick und sind nicht passgenau. Farben und Strukturverläufe können abweichen. Änderungen der Frontaufteilung sind herstellerbedingt vorbehalten.

KPS designstudio



© by Läng Schreinerei und Küchenbau AG Huebstrasse 3 3423 Ers

Kommission: Atelier G+S

Planung: L.220663_Rötimate 8_Küche 2.OG Ty

Datum: 09.04.2026

Ansicht: Wandansicht / 1:20

Hersteller: BP_Moebel_DE_16_02

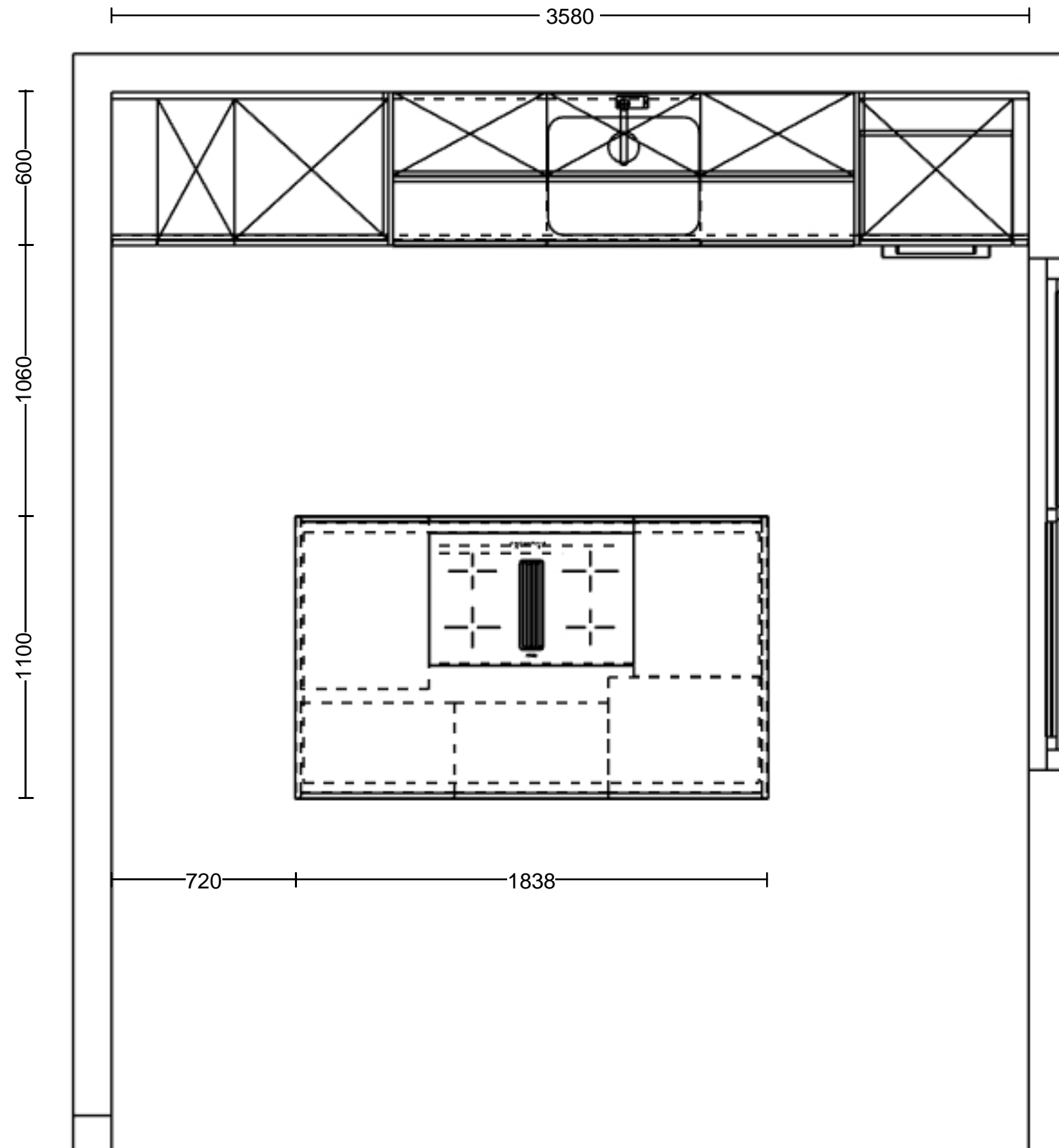
Programm: A78 Primo

Griff:

APL-Farbe: 321 Opalschwarz

Die Darstellungen dienen nur dem grafischen Überblick und sind nicht passgenau. Farben und Strukturverläufe können abweichen. Änderungen der Frontaufteilung sind herstellerbedingt vorbehalten.

KPS designstudio





© by Läng Schreinerei und Küchenbau AG Huebstrasse 3 3423 Ers

Kommission: Atelier G+S
Planung: L.220663_Rötimate 8_Küche 2.OG Ty
Datum: 09.04.2026
Ansicht: Perspektive /

Hersteller: BP_Moebel_DE_16_02
Programm: A78 Primo
Griff:
APL-Farbe: 321 Opalschwarz

Die Darstellungen dienen nur dem grafische
 Überblick und sind nicht passgenau.
 Farben und Strukturverläufe können
 abweichen. Änderungen der Frontaufteilung
 sind herstellerbedingt vorbehalten.

KPS designstudio

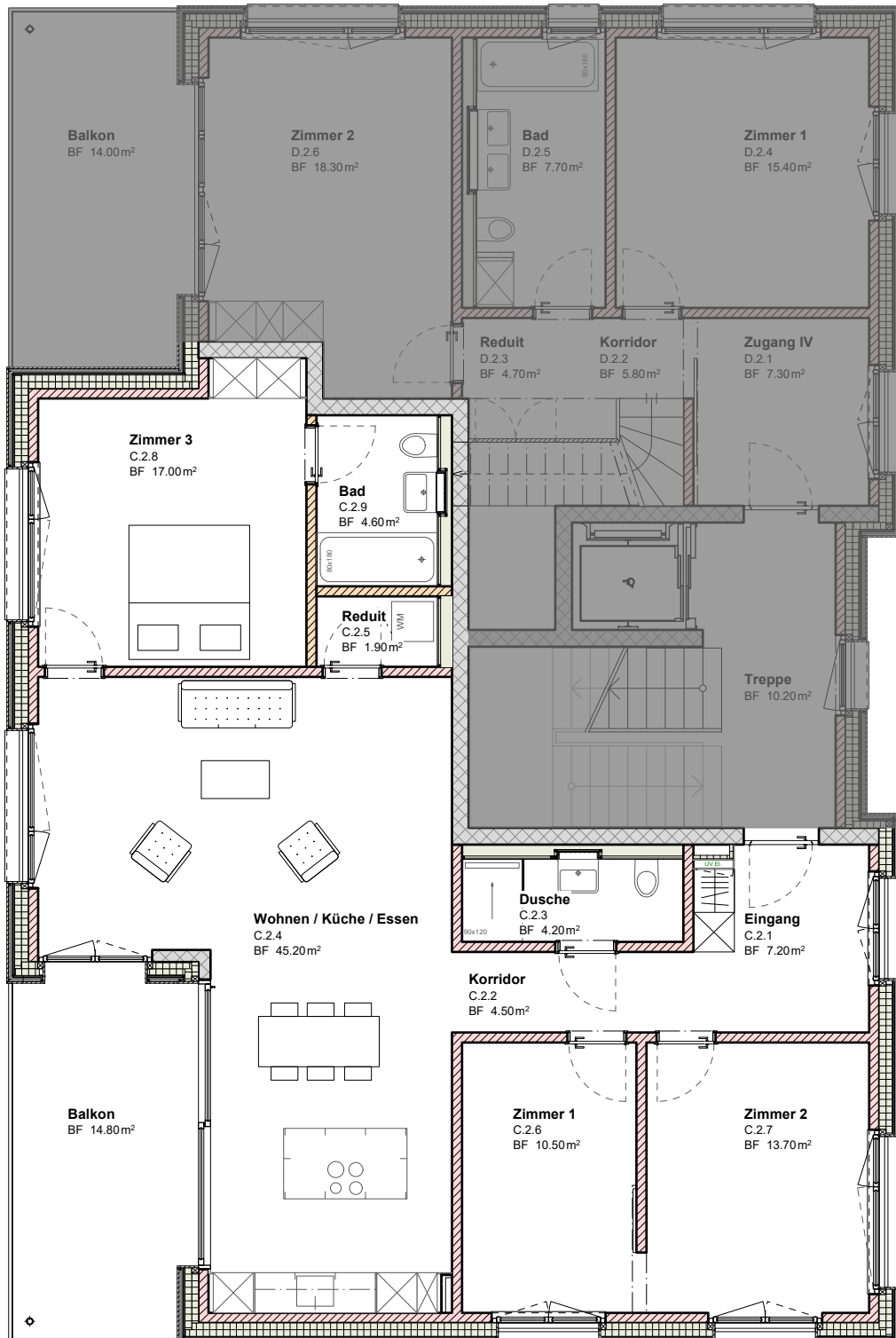
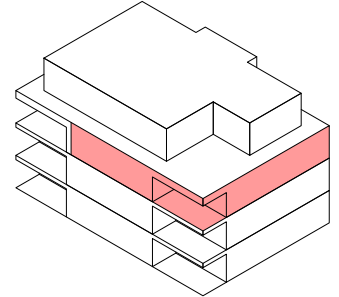
Atelier G+S

Grossenbacher+Salzmann
Architekten und Planer AG
Staldenstr. 5 / Postfach 1007
3401 Burgdorf, Schweiz
Tel./Fax: 034 426 50 50 (55)
www.atelier-gs.ch
info@atelier-gs.ch

Neubau MFH Rötimate 8, 3422 Kirchberg

Geschosswohnung 2. Obergeschoss

BF innen total: 109.0m²



Neubau MFH Rötimate 8, 3422 Kirchberg

Untergeschoss

