



ZU VERKAUFEN

CH-3380 Wangen an der Aare, Amselweg 1

Bauland/Doppeleinfamilienhaushälfte

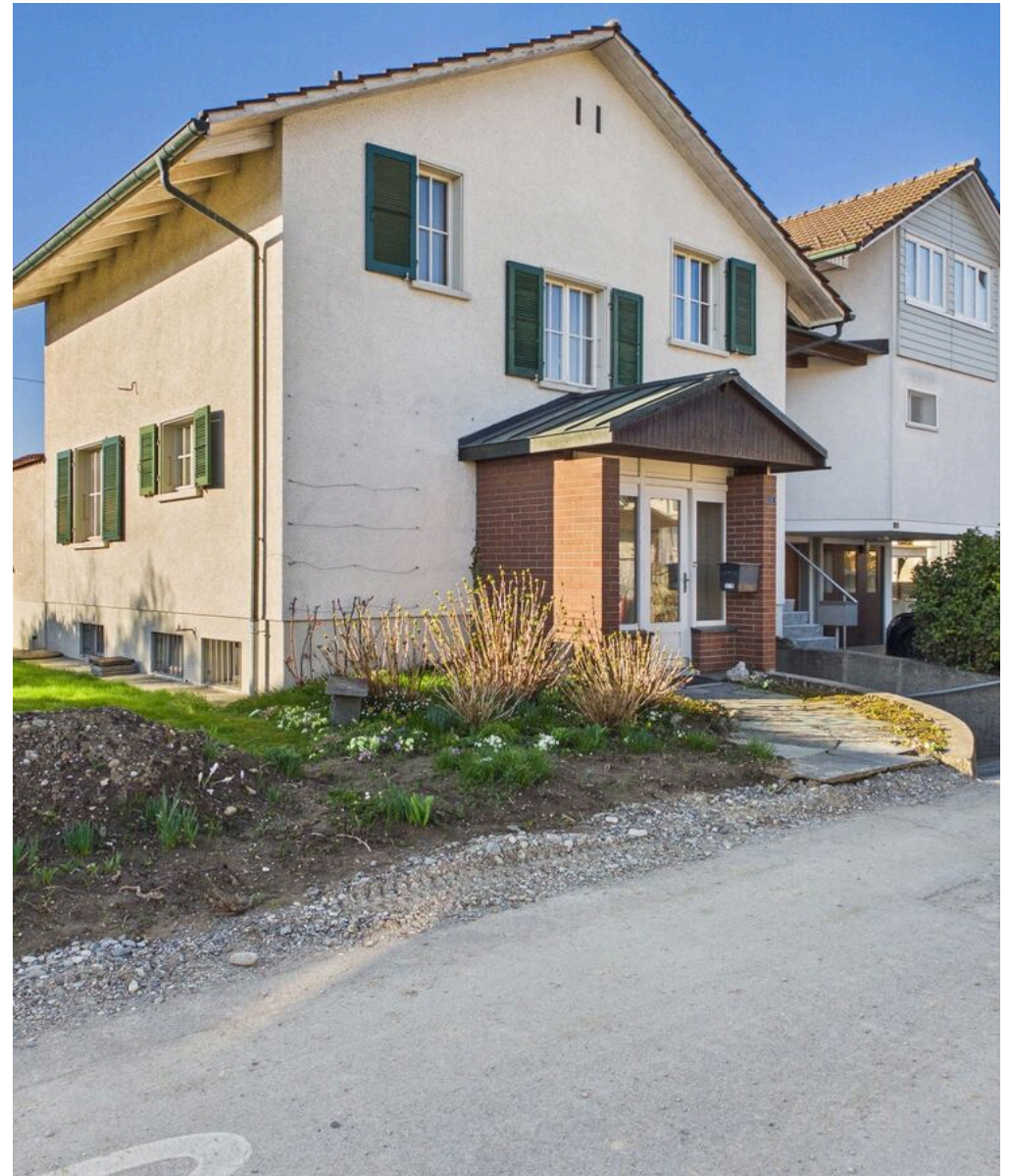
Preis auf Anfrage



wymobilien.ch
Marcel Wyss

Inhaltsverzeichnis

Beschreibung	3
Angaben	4
Eigenschaften	5
Bilder	6
Kontakt	34



Beschreibung

Chancen in Wangen an der Aare – realisieren Sie Ihre Wohnideen in einem ruhigen Quartier

In einem ruhigen, gewachsenen Wohnquartier in Wangen an der Aare bieten sich Ihnen spannende Entwicklungsmöglichkeiten. Ob sanieren, neu gestalten oder als Garten- und Freifläche nutzen – hier können Sie Ihre Vorstellungen realisieren.

Zum Verkauf stehen

- **Parzelle Nr. 190 mit 290 m²**

Doppelhaushälfte in sanierungsbedürftigem Zustand, ideal für Käufer mit Freude am Renovieren oder für ein Projekt mit eigener Handschrift.

- **Parzelle Nr. 667 – 575 m²**

Heute mit einem grossen Teich und einem „Gartenhaus“ belegt – perfekt als grosszügige Garten-/Freizeitfläche oder für eine zukünftige Neugestaltung nach Ihren Bedürfnissen.

Optional zum Verkauf mit Nutzniessung für max 3 Jahre (für bisherige Eigentümerschaft)

- **Parzelle Nr. 917 – 285 m²**

Doppelhaushälfte in sehr gutem Zustand (1999 erstellt). Ideal als sofort bewohnbares Zuhause oder als Ergänzung zum Gesamtprojekt.

Nutzen Sie diese seltene Gelegenheit, verschiedene

Nutzungsmöglichkeiten zu kombinieren – von der Sanierung über Umgestaltung bis hin zur Weiterentwicklung des bestehenden Bestands.

Virtueller Rundgang Haus auf Parzelle 190: <https://tour.giraffe360.com/wangenanderaare>

Virtueller Rundgang Aussenbereich: <https://tour.giraffe360.com/aussenbereich>

Interessiert, das mögliche Potenzial vor Ort zu besprechen?

Wir freuen uns auf Ihre Kontaktaufnahme und zeigen Ihnen die Liegenschaften gerne persönlich.

Wymobilien – Marcel Wyss

Kirchberg + Langnau

Angaben

Verfügbarkeit	Nach Absprache	Wärmeverteilung	Radiator
Typ	Erschlossenes Grundstück	Grundstück erschlossen	Ja
Referenz	BaulandHaus	Bauzone	W2
Zweitwohnsitz	Erlaubt	Zustand der Immobilie	Sanierungsbedürftig
Badezimmer	1	Grundstücksfläche	865 m²
Grundstücke	2	Nutzfläche	172 m²
Heizanlage	Ölheizung		

Preis des Objekts

Preis auf Anfrage

Eigenschaften

Umgebung

- > Dorf
- > Ländlich
- > Wohnquartier
- > Geschäfte
- > Einkaufsmöglichkeiten
- > Restaurant(s)
- > Bahnhof
- > Bushaltestelle
- > Autobahnanschluss
- > Kinderfreundlich
- > Spielplatz
- > Kinderkrippe
- > Kindergarten
- > Primarschule
- > Sekundarschule

Aussenbereich

- > Terrasse(n)
- > Garten
- > Exklusive Gartennutzung
- > Gartensitzplatz
- > Ruhige Lage
- > Teich
- > Nebengebäude
- > Parkplatz

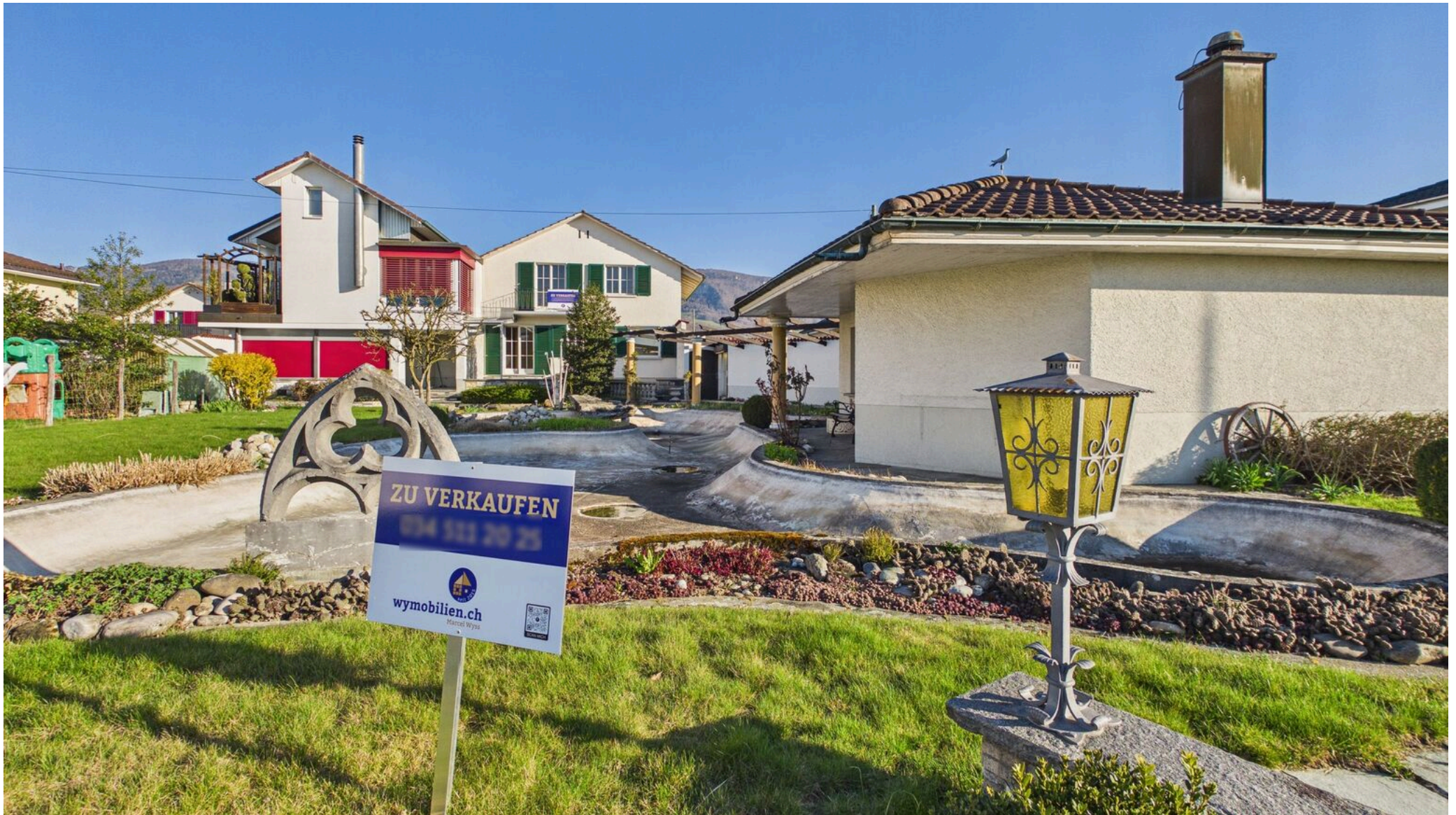
Innenbereich

- > Ohne Lift

Aussenansicht



Parzelle 190 und 667 (rot) stehen zum Verkauf, 917 (grün) optional



Sicht auf das Bauland mit Grillhaus und das Haus auf Parzelle 190 (grüne Fensterläden)

Innenansicht



Windfang/Eingang Haus Amselweg 1 (Parzelle 190)

Aussenansicht



Innenansicht



Küche





Wohnzimmer



Zimmer EG



Bad EG



Zimmer mit Ausgang auf den Balkon OG



Zimmer OG



Zimmer OG



Zimmer OG



Zimmer UG (unbeheizt)



Keller mit Dusche / Heizung UG



UG



Grillhaus



Grillhaus

Grundriss



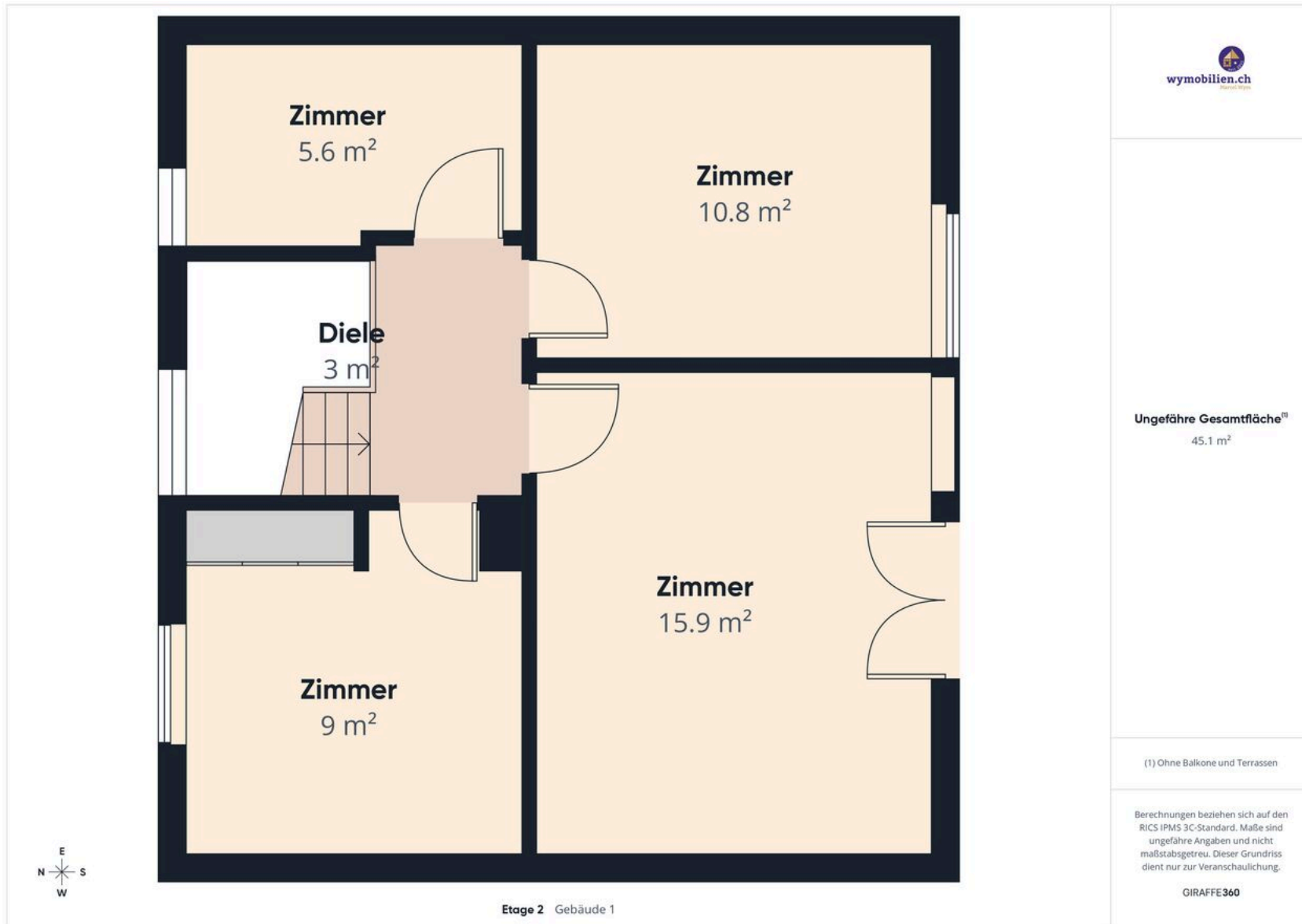
Grundrisse Haus Parzelle 190 und Grillhaus



UG



EG



OG



Grillhaus

Aussenansicht



Gartenanlage/Bauland









Kontakt

Wymobilien, Marcel Wyss

Hauptstrasse 13
3422 Kirchberg / Langnau

Telefon: 034 511 20 25
info@wymobilien.ch
www.wymobilien.ch

Besichtigungskontakt

Herr Marcel Wyss
info@wymobilien.ch
Telefon: 034 511 20 25
Mob.: 079 545 62 76



Notizen
